

## Description

### Description de Coste

Projet de numérisation de la flore de L'Abbé Coste par le réseau Tela botanica - 2011

<b>4247 <i>Brachypodium pinnatum</i> P. Beauv.</b>
<ul style="list-style-type: none"> <li>- Plante vivace de 30-90 cm, poilue sur les noeuds et souvent sur les feuilles, les gaines et les épillets, à souche rampante et rameuse</li> <li>- tiges simples, dressées, raides, nues au sommet, à 3-6 noeuds, le supérieur situé au milieu ou au-dessus</li> <li>- feuilles d'un vert clair ou glaucescent, longues, dressées, planes ou à la fin un peu enroulées, raides, rudes, à nervures inégales, quelques-unes saillantes et espacées, les autres fines et rapprochées</li> <li>- épi allongé, raide, dressé ou un peu penché, distique, formé de 6-12 épillets assez écartés</li> <li>- glumelle inférieure un peu plus longue que la supérieure, à arête 2-3 fois plus courte qu'elle.</li> </ul>
Écologie Lieux incultes et arides, dans presque toute la France et en Corse.
Répartition Europe ; Asie tempérée ; Afrique septentrionale.
Floraison Juin-août.

### Description Baseflor

Julve, Ph., 2021 ff. - Baseflor. Index botanique, écologique et chorologique de la flore de France. Version : 27 avril 2021. <https://www.tela-botanica.org/projets/phytosociologie>

Type Biologique : Hémicryptophytes (< 1m) stolonifères	
Formation végétale : hémicryptophytaie	
Chorologie : européen central	
Inflorescence : épi d'épillets Fruit : caryopse Couleur de la fleur : vert Floraison : de juin à août	sexualité : hermaphrodite Ordre de maturation : protandre Pollinisation : anémogame Dissémination : épizoochore

### Description collaborative

#### Générale

Poacée des pelouses xérophiles calcaires

#### Identification

- Plante d'un vert grisâtre
- Feuilles rigides et dressées à l'état vivant
- Ligule de la feuille supérieure > 1.8 mm

#### Confusions possibles

Présent dans le Nord Est de la France, ailleurs confondu avec *Brachypodium rupestre*.

#### Références

Tison J.-M. & De Foucault B. (Coords), 2014 - Flora Gallica. Flore de France. Biotope, Mèze, xx + 1196 p.

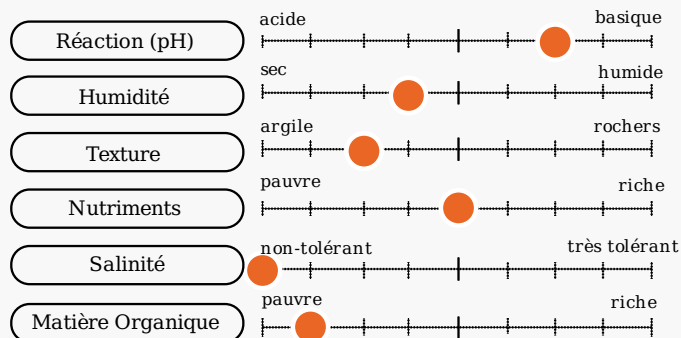
## Optimum écologique

Julve, Ph., 2021 ff. - Baseflor. Index botanique, écologique et chorologique de la flore de France. Version : 27 avril 2021. <https://www.tela-botanica.org/projets/phytosociologie>

### caractéristiques climatiques



### caractéristiques du sol



## Noms communs

Noms vernaculaires des taxons de la BDTFX par Jean-François LÉGER - 2007.

Langue	Nom	Genre et Nombre	Conseil d'emploi	Notes
fra	Brachypode penné	Masculin singulier	Recommandé ou typique	
fra	Palène		Recommandé ou typique	
cat	Agropir glauc			
ita	Brachipodio pennato			
eng	Chalk False-brome			
cat	Fenàs pinnat			
deu	Fieder-Zwenke			
ndl	Gevinde Kortsteel			
eng	Heath False-brome			
spa	Lastón			
ita	Paléo comune			
eng	Tor Grass			

Noms communs et étymologies proposés par les membres du réseau :

Listez d'autres noms communs ou étymologies des noms communs listés

## Statuts

Référentiel des trachéophytes de France métropolitaine et régions avoisinantes, Benoît Bock &amp; al., version 7.00 du « 15 septembre 2020 ».

	France	France (Hors Corse)	France (Corse)
Présence	Présent	0	Présent
Statut d'introduction	Non introduit		
Statut d'origine	Natif (=indigène)		

## Usage :

Rédaction collaborative.

Listez dans les sections correspondantes le ou les usages possibles de ce taxon

**Précautions d'utilisation** *Elà Botanica ne peut prendre aucune responsabilité concernant les effets nocifs de l'utilisation des plantes. Sollicitez toujours l'avis d'un professionnel avant d'utiliser une plante médicinale.*

## Alimentaire

## Médicinal

## Autre

## Culture et arts :

Rédaction collaborative.

Décrivez l'importance de ce taxon dans les cultures populaires ou dans les arts

## Statuts de protection

Zone géographique	Règle appliquée	Texte
		()

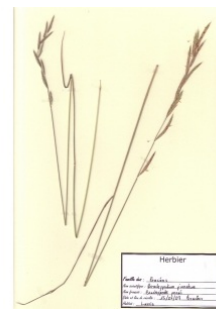
## Illustration de la flore de Coste

Projet de numérisation de la flore de L'Abbé Coste par le réseau Tela botanica - 2011



## Carnet En Ligne (CEL)

Réseau Tela botanica, Programme Flora Data, version dynamique.



à **inconnu**  
observée le **15 juin 2007**  
par **Laurent Petit**

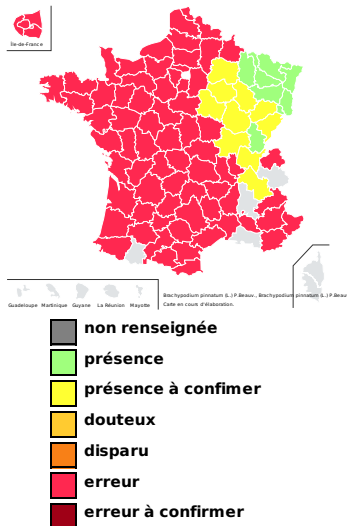
## Bibliographie

## Bibliographie collaborative :

Rédaction collaborative de cette bibliographie.

## Répartition

## Chorologie départementale



## Observations



- Maille** : comportant plusieurs sources de données distinctes
- BazNat - Flore** : données issues des prospections flore de la base de données naturaliste du [réseau BazNat](#).
- Flora data** : données issues des observations publiques du [programme Flora data](#) de Tela Botanica.
- Prospection Flore du CEN-LR** : données issues des prospections flore du [Conservatoire des Espaces Naturels du Languedoc-Roussillon](#).
- SOPHY, banque de données botaniques et écologiques** : données issues de [SOPHY, une banque de données botaniques et écologiques](#) réalisée par [P. DE RUFFRAY, H. BRISSÉ, G. GRANDIOUAN et E. GARBOLINO](#) dans le cadre de l'Association d'Informatique Appliquée à la Botanique (A.I.A.B.).
- IFN** : données issues des données brutes mises en ligne de l'Inventaire Forestier National
- Vigie Flore** : données issues du [programme Vigie-Flore](#)
- PhotoFlora** : données issues de la [Base de données de photos de plantes essentiellement de la flore européenne](#) par Benoit BOCK avec les données de Jean-Luc TASSET, Christophe BODIN, Bernard TILLY...

## Nom retenu

Référentiel des trachéophytes de France métropolitaine et régions avoisinantes, Benoît Bock & al., version 7.00 du « 15 septembre 2020 ».

**Brachypodium pinnatum (L.) P.Beauv. [1812, Ess. Agrost., 101, 155]**

Basionyme : *Bromus pinnatus* L. [1753, Sp. Pl., 1 : 78]

Dernière date de modification du nom : 24/05/2016

Données collaboratives sur ce nom.

Rajoutez des informations sur la **nomenclature**, la **classification** et l'**étymologie** de ce taxon

### Légende

  Nom sélectionné

## Synonymes

Référentiel des trachéophytes de France métropolitaine et régions avoisinantes, Benoît Bock & al., version 7.00 du « 15 septembre 2020 ».

- 
- 
- 
- 
- 

## Place du taxon dans la classification

Rang	Nom Scientifique	Num Nom
Cladus	Plantae	101140
Cladus	Plasmodesmophytes	102735
Cladus	Embryophytes	102762
Cladus	Stomatophytes	102768
Cladus	Hemitracheophytes	101137
Cladus	Tracheophytes	87491
Cladus	Euphyllophytes	87521
Cladus	Spermatophytes	102795
Cladus	Angiospermes	101135
Cladus	Monocotyledones	101139
Cladus	Commelinidees	100969
Ordre	Poales	100977
Famille	Poaceae	100898
Genre	Brachypodium	86026
Espèce	Brachypodium pinnatum	10125

## Dénomination dans les flores usuelles

- Ce taxon est noté dans la flore *COSTE 1899-1906. Flore illustrée France (3 vol.)*, sous :
  - le nom de *Brachypodium pinnatum* et code **4247**
- Ce taxon est noté dans la flore *LAUBER & WAGNER 2000 Flore illustrée de Suisse* sous :
  - le nom de *Brachypodium pinnatum* et code **2648**
- Ce taxon est noté dans la flore *FOURNIER 1934-1940. Quatre Flores de France*, sous :
  - le nom de *Brachypodium pinnatum* et code **0438**
  - le nom de *Brachypodium pinnatum var. gracile* et code **0438** en tant que taxon 'a' inclus dans un autre taxon
- Ce taxon est noté dans la flore *LAMBINON & DELVOSALLE & DUVIGNEAUD 2004 Nouvelle flore de la Belgique du G.-D. de Luxembourg du nord de la France et des régions voisines* sous :
  - le nom de *Brachypodium pinnatum* et page **0918** en tant que nom retenu
- Ce taxon est noté dans la flore *TISON & DE FOUCAULT 2014. Flora gallica*, sous :
  - le nom de *Brachypodium pinnatum* et code **0215** en tant que nom retenu
- Ce taxon est noté dans la flore *BONNIER & LAYENS 1894. Tables synoptiques des plantes vasculaires de la flore de France*.
- Ce taxon est noté dans la flore *TUTIN & al. 1964-1980. Flora Europaea (5 vol.)*.
- Ce taxon est noté dans la flore *GUINOCHET & VILMORIN 1973-1984. Flore de France éd. C.N.R.S. (5 vol.)*.
- Ce taxon est noté dans la flore *KERGUÉLEN 1993. Liste synonymique de la flore de France*.

## Autres

- Numéro du type : 10869