

Description

Description de Coste

Projet de numérisation de la flore de L'Abbé Coste par le réseau Tela botanica - 2011

-

Description Baseflor

Julve, Ph., 2020 ff. - Baseflor. Index botanique, écologique et chorologique de la flore de France. Version : 27 avril 2020. <http://perso.wanadoo.fr/philippe.julve/catminat.htm>

Type Biologique : Thérophytes (< 1m) estivaux	
Formation végétale : thérophytaie	
Chorologie : cosmopolite	
Inflorescence : racème simple Fruit : capsule Couleur de la fleur : bleu Floraison : de mai à novembre	sexualité : hermaphrodite Pollinisation : entomogame Dissémination : barochore

Description collaborative

Générale

Participez à l'écriture collaborative de la description générale du taxon

Identification

Listez les caractères spécifiques permettant de déterminer ce taxon

Confusions possibles

Listez ici les taxons avec lesquels celui-ci risque d'être confondu

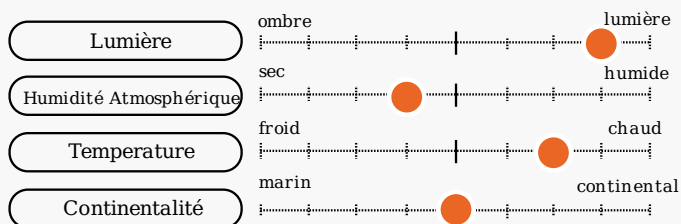
Références

Listez ici les ouvrages spécifiques à la description/identification de ce taxon.
Vous pouvez également mettre des liens vers des documents ([déposez les ici](#))

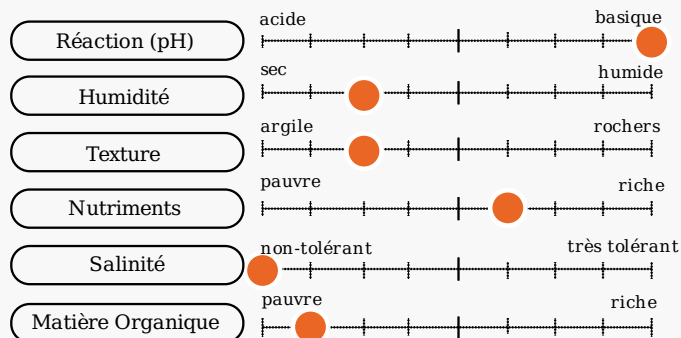
Optimum écologique

Julve, Ph., 2020 ff. - Baseflor. Index botanique, écologique et chorologique de la flore de France. Version : 27 avril 2020. <http://perso.wanadoo.fr/philippe.julve/catminat.htm>

caractéristiques climatiques



caractéristiques du sol



Noms communs

Noms vernaculaires des taxons de la BDTFX par Jean-François LÉGER - 2007.

Langue	Nom	Genre et Nombre	Conseil d'emploi	Notes
fra	Mouron bleu	Masculin singulier	Recommandé ou typique	
fra	Mouron femelle	Masculin singulier	Recommandé ou typique	
cat	Anagall blau			
deu	Blauer Ackergauchheil			
deu	Blauer Gauchheil			
ndl	Blauw Guichelheil			
eng	Blue Pimpernel			
ita	Centonchio azzurro			
spa	Murrones			
eng	Poorman's Weatherglass			

Noms communs et étymologies proposés par les membres du réseau :

Listez d'autres noms communs ou étymologies des noms communs listés

Statuts

Référentiel des trachéophytes de France métropolitaine et régions avoisinantes, Benoît Bock & al., version 6.00 du « 27 septembre 2019 ».

	France	France (Hors Corse)	France (Corse)
Présence	Présent	Présent	Présent
Statut d'introduction	Non introduit		
Statut d'origine	Natif (=indigène)		

Usage :

Rédaction collaborative.

Listez dans les sections correspondantes le ou les usages possibles de ce taxon

Précautions d'utilisation *Èla Botanica ne peut prendre aucune responsabilité concernant les effets nocifs de l'utilisation des plantes. Sollicitez toujours l'avis d'un professionnel avant d'utiliser une plante médicinale.*

Alimentaire

Médicinal

Autre

Culture et arts :

Rédaction collaborative.

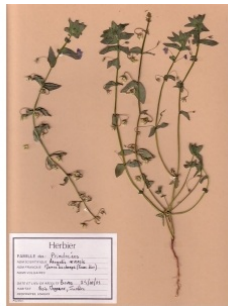
Décrivez l'importance de ce taxon dans les cultures populaires ou dans les arts

Statuts de protection

Zone géographique	Règle appliquée	Texte
		()

Carnet En Ligne (CEL)

Réseau Tela botanica, Programme Flora Data, version dynamique.



à **inconnu**
observée le **24 octobre 2004**
par **Laurent Petit**

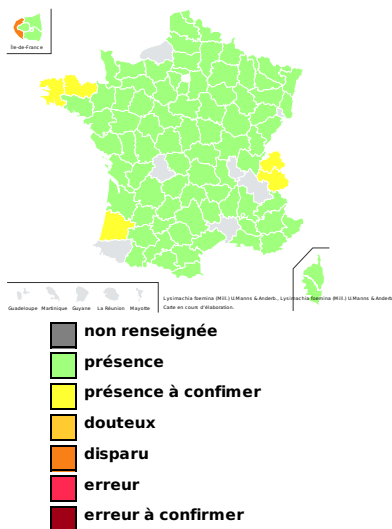
Bibliographie

Bibliographie collaborative :

Rédaction collaborative de cette bibliographie.

Répartition

Chorologie départementale



Observations



- Maille** : comportant plusieurs sources de données distinctes
- BazNat - Flore** : données issues des prospections flore de la base de données naturaliste du [réseau BazNat](#).
- Flora data** : données issues des observations publiques du [programme Flora data](#) de Tela Botanica.
- Prospection Flore du CEN-LR** : données issues des prospections flore du [Conservatoire des Espaces Naturels du Languedoc-Roussillon](#).
- SOPHY, banque de données botaniques et écologiques** : données issues de [SOPHY, une banque de données botaniques et écologiques](#) réalisée par [P. DE RUFFRAY, H. BRISE, G. GRANDIOUAN et E. GARBOLINO](#) dans le cadre de l'Association d'Informatique Appliquée à la Botanique (A.I.A.B.).
- IFN** : données issues des données brutes mises en ligne de l'Inventaire Forestier National
- Vigie Flore** : données issues du [programme Vigie-Flore](#)
- PhotoFlora** : données issues de la [Base de données de photos de plantes essentiellement de la flore européenne](#) par Benoit BOCK avec les données de Jean-Luc TASSET, Christophe BODIN, Bernard TILLY...

Nom retenu

Référentiel des trachéophytes de France métropolitaine et régions avoisinantes, Benoît Bock & al., version 6.00 du « 27 septembre 2019 ».

Lysimachia foemina (Mill.) U.Manns & Anderb.

Basionyme : *Anagallis foemina* Mill. [1768, Gard. Dict., éd. 8 : n°2]

Dernière date de modification du nom : 24/05/2016

Données collaboratives sur ce nom.

Rajoutez des informations sur la **nomenclature**, la **classification** et l'**étymologie** de ce taxon

Légende

 Nom sélectionné

Synonymes

Référentiel des trachéophytes de France métropolitaine et régions avoisinantes, Benoît Bock & al., version 6.00 du « 27 septembre 2019 ».

-
-
-

Place du taxon dans la classification

Rang	Nom Scientifique	Num Nom
Cladus	Plantae	101140
Cladus	Plasmodesmophytes	102735
Cladus	Embryophytes	102762
Cladus	Stomatophytes	102768
Cladus	Hemitracheophytes	101137
Cladus	Tracheophytes	87491
Cladus	Euphyllophytes	87521
Cladus	Spermatophytes	102795
Cladus	Angiospermes	101135
Cladus	Eudicotyledones	101004
Cladus	Dicotyledones Vraies Supérieures	101029
Cladus	Asteridees	102752
Ordre	Ericales	102754
Famille	Primulaceae	100933
Genre	Lysimachia	86749
Espèce	Lysimachia foemina	103159

Dénomination dans les flores usuelles

- Ce taxon est noté dans la flore FOURNIER 1934-1940. *Quatre Flores de France*. sous :
 - le nom de *Anagallis arvensis subsp. caerulea* et code **3004** en tant que A-2°
- Ce taxon est noté dans la flore LAMBINON & DELVOSALLE & DUVIGNEAUD 2004 *Nouvelle flore de la Belgique du G.-D. de Luxembourg du nord de la France et des régions voisines* sous :
 - le nom de *Anagallis arvensis subsp. caerulea* et page **0302** en tant que synonyme
 - le nom de *Anagallis arvensis subsp. foemina* et page **0302** en tant que nom retenu
 - le nom de *Anagallis foemina* et page **0302**
- Ce taxon est noté dans la flore TISON & DE FOUCAULT 2014. *Flora gallica*. sous :
 - le nom de *Anagallis foemina* et code **0931** en tant que synonyme d'un nom retenu
 - le nom de *Lysimachia foemina* et code **0931** en tant que nom retenu
- Ce taxon est noté dans la flore LAUBER & WAGNER 2000 *Flore illustrée de Suisse* sous :
 - le nom de *Anagallis arvensis subsp. foemina* et code **0842** en tant que syn2
 - le nom de *Anagallis foemina* et code **0842**
 - le nom de *Anagallis caerulea* et code **0842** en tant que syn1
- Ce taxon est noté dans la flore TUTIN & al. 1964-1980. *Flora Europaea* (5 vol.).
- Ce taxon est noté dans la flore KERGUÉLEN 1993. *Liste synonymique de la flore de France*.

Autres

- Numéro du type : 4389