

Description

Description de Coste

Projet de numérisation de la flore de L'Abbé Coste par le réseau Tela botanica - 2011

4203 Bromus hordeaceus
Synonymes SERRAFALCUS HORDEACEUS G. G.
<ul style="list-style-type: none"> - Voisin du précédent. Plante annuelle de 5-25 cm, à tiges étalées ou genouillées-ascendantes, fasciculées, très inégales - panicule courte, ovale, dense, contractée même pendant la floraison, à rameaux simples et courts - épillets d'un vert-pâle, glabres et luisants - glumelle inférieure obovale, à bords formant au-dessus du milieu un angle obtus, munie sous le sommet d'une arête droite plus courte quelle.
Écologie Sables du littoral de l'Océan et de la Manche.
Répartition Europe occidentale.
Floraison Mai-juin.

Description Baseflor

Julve, Ph., 2021 ff. - Baseflor. Index botanique, écologique et chorologique de la flore de France. Version : 27 avril 2021. <https://www.tela-botanica.org/projets/phytosociologie>

Type Biologique : Thérophytes (< 1m) vernaux	
Formation végétale : thérophytaie	
Chorologie : eurasiatique	
Inflorescence : panicule d'épillets Fruit : caryopse Couleur de la fleur : vert Floraison : de avril à juillet	sexualité : hermaphrodite Ordre de maturation : protandre Pollinisation : anémogame, autogame Dissémination : épizochoire

Description collaborative

Générale

Participez à l'écriture collaborative de la description générale du taxon

Identification

Listez les caractères spécifiques permettant de déterminer ce taxon

Confusions possibles

Listez ici les taxons avec lesquels celui-ci risque d'être confondu

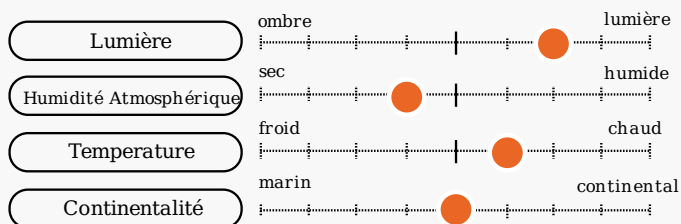
Références

Listez ici les ouvrages spécifiques à la description/identification de ce taxon.
 Vous pouvez également mettre des liens vers des documents ([déposez les ici](#))

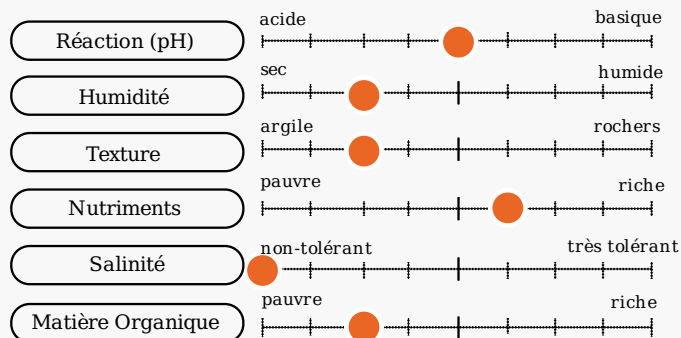
Optimum écologique

Julve, Ph., 2021 ff. - Baseflor. Index botanique, écologique et chorologique de la flore de France. Version : 27 avril 2021. <https://www.tela-botanica.org/projets/phytosociologie>

caractéristiques climatiques



caractéristiques du sol



Noms communs

Noms vernaculaires des taxons de la BDTFX par Jean-François LÉGER - 2007.

Langue	Nom	Genre et Nombre	Conseil d'emploi	Notes
fra	Brome fausse orge	Masculin singulier	Recommandé ou typique	
fra	Brome mou	Masculin singulier	Recommandé ou typique	
cat	Brom dolç			
cat	Brom hordeaci			
spa	Bromo suelto			
cat	Cua de guilla			
ita	Forasacco peloso			
eng	Lop Grass			
eng	Soft Brome			
eng	Soft Chess			
eng	Soft-brome			
deu	Weiche Trespe			
ndl	Zachte Dravik			

Noms communs et étymologies proposés par les membres du réseau :

Listez d'autres noms communs ou étymologies des noms communs listés

Statuts

Référentiel des trachéophytes de France métropolitaine et régions avoisinantes, Benoît Bock & al., version 8.00 du « 26 octobre 2021 ».

	France	France (Hors Corse)	France (Corse)
Présence	Présent	Présent	Présent
Statut d'introduction	Non introduit		
Statut d'origine	Natif (=indigène)		

Usage :

Rédaction collaborative.

Listez dans les sections correspondantes le ou les usages possibles de ce taxon

Précautions d'utilisation *Ela Botanica ne peut prendre aucune responsabilité concernant les effets nocifs de l'utilisation des plantes. Sollicitez toujours l'avis d'un professionnel avant d'utiliser une plante médicinale.*

Alimentaire

Médicinal

Autre

Culture et arts :

Rédaction collaborative.

Décrivez l'importance de ce taxon dans les cultures populaires ou dans les arts

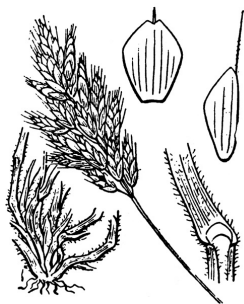
Statuts de protection

Zone géographique	Règle appliquée	Texte
		0
		0
		0
		0
		0
		0
		0
		0
		0
		0
		0
		0
		0
		0
		0
		0
		0
		0
		0
		0
		0
		0
		0
		0

Illustrations

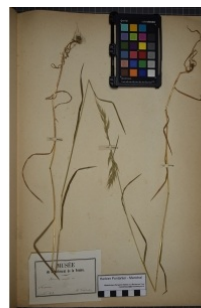
Illustration de la flore de Coste

Projet de numérisation de la flore de L'Abbé Coste par le réseau Tela botanica - 2011



Carnet En Ligne (CEL)

Réseau Tela botanica, Programme Flora Data, version dynamique.



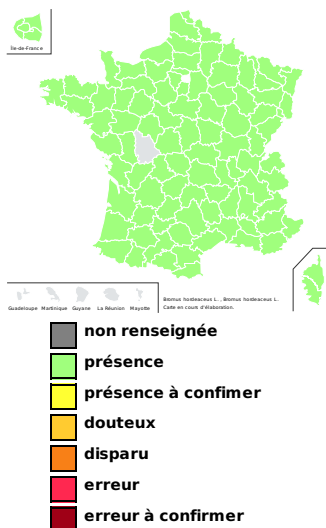
à **inconnu**
observée le **1 juillet 1853**
par **Herbier Pontarlier-marichal**

Bibliographie

Bibliographie collaborative :

Rédaction collaborative de cette bibliographie.

Chorologie départementale



Observations



- Maille** : comportant plusieurs sources de données distinctes
- BazNat - Flore** : données issues des prospections flore de la base de données naturaliste du [réseau BazNat](#).
- Flora data** : données issues des observations publiques du [programme Flora data](#) de Tela Botanica.
- Prospection Flore du CEN-LR** : données issues des prospections flore du [Conservatoire des Espaces Naturels du Languedoc-Roussillon](#).
- SOPHY, banque de données botaniques et écologiques** : données issues de [SOPHY, une banque de données botaniques et écologiques](#) réalisée par [P. DE RUFFRAY, H. BRISSE, G. GRANDIOUAN et E. GARBOLINO](#) dans le cadre de l'Association d'Informatique Appliquée à la Botanique (A.I.A.B.).
- IFN** : données issues des données brutes mises en ligne de l'Inventaire Forestier National
- Vigie Flore** : données issues du [programme Vigie-Flore](#)
- PhotoFlora** : données issues de la [Base de données de photos de plantes essentiellement de la flore européenne](#) par Benoit BOCK avec les données de Jean-Luc TASSET, Christophe BODIN, Bernard TILLY...

Nomenclature

Nom retenu

Référentiel des trachéophytes de France métropolitaine et régions avoisinantes, Benoît Bock & al., version 8.00 du « 26 octobre 2021 ».

Bromus hordeaceus L. [1753, Sp. Pl., 1 : 77]

Basionyme : Bromus hordeaceus L. [1753, Sp. Pl., 1 : 77]

Dernière date de modification du nom : 24/01/2021

Données collaboratives sur ce nom.

Rajoutez des informations sur la **nomenclature**, la **classification** et l'**étymologie** de ce taxon

Synonymes

Référentiel des trachéophytes de France métropolitaine et régions avoisinantes, Benoît Bock & al., version 8.00 du « 26 octobre 2021 ».

-
-
-

Légende

 Nom sélectionné

Place du taxon dans la classification

Rang	Nom Scientifique	Num Nom
Cladus	Plantae	101140
Cladus	Plasmodesmophytes	102735
Cladus	Embryophytes	102762
Cladus	Stomatophytes	102768
Cladus	Hemitracheophytes	101137
Cladus	Tracheophytes	87491
Cladus	Euphyllophytes	87521
Cladus	Spermatophytes	102795
Cladus	Angiospermes	101135
Cladus	Monocotyledones	101139
Cladus	Commelinidees	100969
Ordre	Poales	100977
Famille	Poaceae	100898
Genre	Bromus	86033
Espèce	Bromus hordeaceus	10780
Sous-Espèce	Bromus hordeaceus subsp. hordeaceus	10782
Sous-Espèce	Bromus hordeaceus subsp. ferronii	10783
Sous-Espèce	Bromus hordeaceus subsp. molliformis	10785
Sous-Espèce	Bromus hordeaceus subsp. thominei	10788
Sous-Espèce	Bromus hordeaceus subsp. longipedicellatus	79572
Sous-Espèce	Bromus hordeaceus subsp. jansenii	81732

Dénomination dans les flores usuelles

- Ce taxon est noté dans la flore *GUINOCHET & VILMORIN 1973-1984. Flore de France éd. C.N.R.S. (5 vol.)*, sous :
 - le nom de *Bromus hordeaceus* et code **2178**
 - le nom de *Bromus mollis* et code **2178** en tant que synonyme
- Ce taxon est noté dans la flore *COSTE 1899-1906. Flore illustrée France (3 vol.)*, sous :
 - le nom de *Bromus hordeaceus* et code **4203**
 - le nom de *Bromus mollis* et code **4202**
 - le nom de *Serrafalcus hordeaceus* et code **4203** en tant que synonyme
 - le nom de *Serrafalcus mollis* et code **4202** en tant que synonyme
- Ce taxon est noté dans la flore *LAUBER & WAGNER 2000 Flore illustrée de Suisse* sous :
 - le nom de *Bromus hordeaceus* et code **2612**
 - le nom de *Bromus mollis* et code **2612** en tant que synonyme
- Ce taxon est noté dans la flore *LAMBINON & DELVOSALLE & DUVIGNEAUD 2004 Nouvelle flore de la Belgique du G.-D. de Luxembourg du nord de la France et des régions voisines* sous :
 - le nom de *Bromus hordeaceus* et page **0930** en tant que nom retenu
 - le nom de *Bromus mollis* et page **0930** en tant que synonyme
- Ce taxon est noté dans la flore *TISON & DE FOUCAULT 2014. Flora gallica* sous :
 - le nom de *Bromus hordeaceus* et code **0219** en tant que nom retenu
 - le nom de *Bromus mollis* et code **0219** en tant que synonyme d'un nom retenu
- Ce taxon est noté dans la flore *TUTIN & al. 1964-1980. Flora Europaea (5 vol.)*.
- Ce taxon est noté dans la flore *KERGUÉLEN 1993. Liste synonymique de la flore de France*.
- Ce taxon est noté dans la flore *FOURNIER 1934-1940. Quatre Flores de France*, sous :
 - le nom de *Bromus mollis* et code **0399**
- Ce taxon est noté dans la flore *BONNIER & LAYENS 1894. Tables synoptiques des plantes vasculaires de la flore de France*.