

Description

Description de Coste

Projet de numérisation de la flore de L'Abbé Coste par le réseau Tela botanica - 2011

46 *Ficaria ranunculoides* Roth.

- (RANUNCULUS FICARIA L.) Ficaire, Bouton d'or. Souche vivace, à fibres fasciculées, renflées en massue
- tige de 10-30 cm, étalée, rameuse, glabre
- feuilles luisantes, ovales en coeur, obtuses, entières ou sinuées anguleuses, à long pétiole engainant
- pédoncules sillonnés, à la fin recourbés
- fleurs d'un jaune luisant, solitaires
- 3 sépales
- 6-12 pétales, à onglet muni d'une écaille nectarifère
- stigmate sessile
- carpelles en tête globuleuse, pubescents, renflés sans bec. Varie dans le midi, à fleurs grandes et à feuilles larges, suborbiculaires (*F. grandiflora* Rob.
- *F. calthaefolia* G. G.).

Écologie Haies, champs, bois humides, dans toute la France et en Corse.

Répartition Europe ; Asie occidentale ; Afrique septentrionale.

Floraison Mars-Mai.

Description Baseflor

Julve, Ph., 2021 ff. - Baseflor. Index botanique, écologique et chorologique de la flore de France. Version : 27 avril 2021. <https://www.tela-botanica.org/projets/phytosociologie>

Type Biologique : Géophytes (< 1m) à bulbe

Formation végétale : hémicryptophytaie

Chorologie : européen méridional

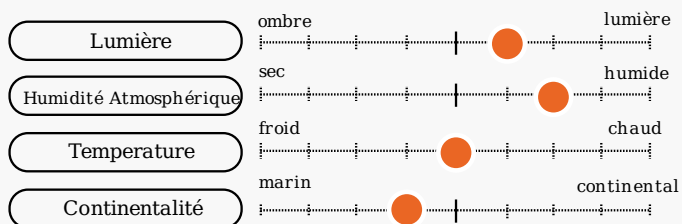
Inflorescence : cyme unipare héliçoïde
 Fruit : akène
 Couleur de la fleur : jaune
 Floraison : de mars à mai

sexualité : hermaphrodite
 Ordre de maturation : protandre
 Pollinisation : entomogame
 Dissémination : myrmécochore

Optimum écologique

Julve, Ph., 2021 ff. - Baseflor. Index botanique, écologique et chorologique de la flore de France. Version : 27 avril 2021. <https://www.tela-botanica.org/projets/phytosociologie>

caractéristiques climatiques



caractéristiques du sol

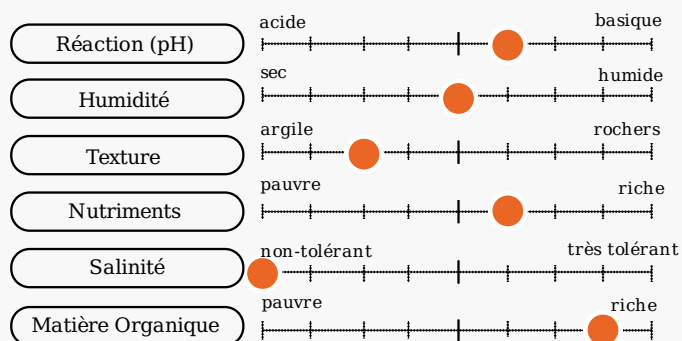


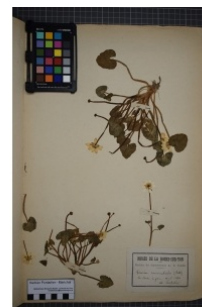
Illustration de la flore de Coste

Projet de numérisation de la flore de L'Abbé Coste par le réseau Tela botanica - 2011



Carnet En Ligne (CEL)

Réseau Tela botanica, Programme Flora Data, version dynamique.



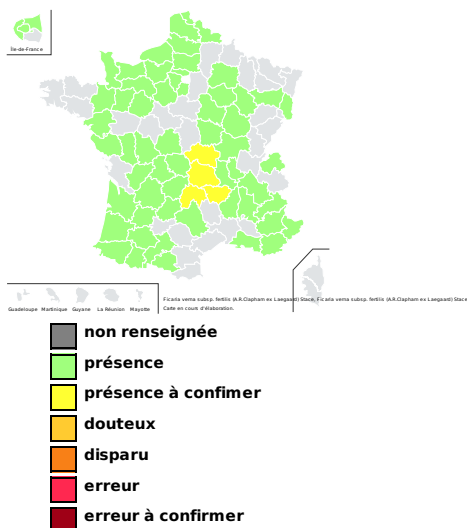
à **inconnu**
 observée le **1 avril 1880**
 par **Herbier Pontarlier-marichal**

Bibliographie

Aucune donnée.

Répartition

Chorologie départementale



Observations



- Maille** : comportant plusieurs sources de données distinctes
- BazNat - Flore** : données issues des prospections flore de la base de données naturaliste du [réseau BazNat](#).
- Flora data** : données issues des observations publiques du [programme Flora data](#) de Tela Botanica.
- Prospection Flore du CEN-LR** : données issues des prospections flore du [Conservatoire des Espaces Naturels du Languedoc-Roussillon](#).
- SOPHY, banque de données botaniques et écologiques** : données issues de [SOPHY, une banque de données botaniques et écologiques](#) réalisée par [P. DE RUFFRAY, H. BRISSE, G. GRANDIOUAN et E. GARBOLINO](#) dans le cadre de l'Association d'Informatique Appliquée à la Botanique (A.I.A.B.).
- IFN** : données issues des données brutes mises en ligne de l'Inventaire Forestier National
- Vigie Flore** : données issues du [programme Vigie-Flore](#)
- PhotoFlora** : données issues de la [Base de données de photos de plantes essentiellement de la flore européenne](#) par Benoît BOCK avec les données de Jean-Luc TASSET, Christophe BODIN, Bernard TILLY...

Nom retenu

Référentiel des trachéophytes de France métropolitaine et régions avoisinantes, Benoît Bock & al., version 8.00 du « 26 octobre 2021 ».

Ficaria verna subsp. fertilis (A.R.Clapham ex Laegaard) Stace [2009, Watsonia, 27 (3) : 246]

Basionyme : *Ranunculus ficaria* subsp. *fertilis* A.R.Clapham ex Laegaard [2000, Nordic J. Bot., 20 (5) : 526]

Dernière date de modification du nom : 24/05/2016

Légende

 Nom sélectionné

Synonymes

Référentiel des trachéophytes de France métropolitaine et régions avoisinantes, Benoît Bock & al., version 8.00 du « 26 octobre 2021 ».

-
-
-
-

Place du taxon dans la classification

Rang	Nom Scientifique	Num Nom
Cladus	Plantae	101140
Cladus	Plasmodesmophytes	102735
Cladus	Embryophytes	102762
Cladus	Stomatophytes	102768
Cladus	Hemitracheophytes	101137
Cladus	Tracheophytes	87491
Cladus	Euphyllophytes	87521
Cladus	Spermatophytes	102795
Cladus	Angiospermes	101135
Cladus	Eudicotyledones	101004
Ordre	Ranunculales	101013
Famille	Ranunculaceae	100918
Genre	Ficaria	99193
Espèce	Ficaria verna	27842
Sous-Espèce	Ficaria verna subsp. fertilis	118967

Dénomination dans les flores usuelles

- Ce taxon est noté dans la flore *COSTE 1899-1906. Flore illustrée France (3 vol.)*, sous :
 - le nom de *Ficaria calthifolia* et code **0046** en tant que taxon 'b' inclus dans un autre taxon
 - le nom de *Ficaria ranunculoides* et code **0046**
- Ce taxon est noté dans la flore *FOURNIER 1934-1940. Quatre Flores de France*, sous :
 - le nom de *Ficaria ranunculoides* et code **1581** en tant que synonyme
- Ce taxon est noté dans la flore *LAMBINON & DELVOSALLE & DUVIGNEAUD 2004 Nouvelle flore de la Belgique du G.-D. de Luxembourg du nord de la France et des régions voisines* sous :
 - le nom de *Ranunculus ficaria subsp. fertilis* et page **0082** en tant que synonyme
 - le nom de *Ranunculus ficaria subsp. ficaria* et page **0082** en tant que nom retenu
- Ce taxon est noté dans la flore *BONNIER & LAYENS 1894. Tables synoptiques des plantes vasculaires de la flore de France*.
- Ce taxon est noté dans la flore *TISON & DE FOUCAULT 2014. Flora gallica* sous :
 - le nom de *Ficaria verna subsp. fertilis* et code **0946** en tant que synonyme d'un nom retenu
- Ce taxon est noté dans la flore *TUTIN & al. 1964-1980. Flora Europaea (5 vol.)*.
- Ce taxon est noté dans la flore *KERGUÉLEN 1993. Liste synonymique de la flore de France*.

Autres

- Numéro du type : 82550