

## Description

### Description de Coste

Projet de numérisation de la flore de L'Abbé Coste par le réseau Tela botanica - 2011

-
---

### Description Baseflor

Julve, Ph., 2020 ff. - Baseflor. Index botanique, écologique et chorologique de la flore de France. Version : 27 avril 2020. <https://www.tela-botanica.org/projets/phytosociologie>

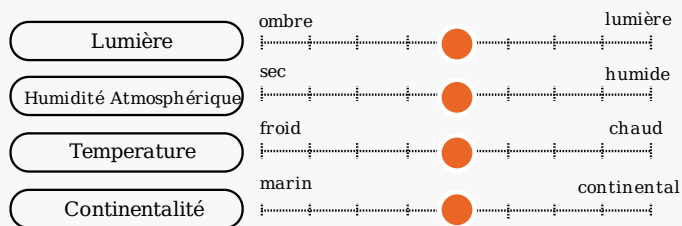
Type Biologique : Hémicryptophytes (< 1m) cespiteux	
Formation végétale : hémicryptophytaie	
Chorologie : circumboréal	
Inflorescence : panicule d'épillets Fruit : caryopse Couleur de la fleur : blanc, rose Floraison : de mai à août	sexualité : hermaphrodite Ordre de maturation : protandre Pollinisation : anémogame Dissémination : épizoochore

## Ecologie

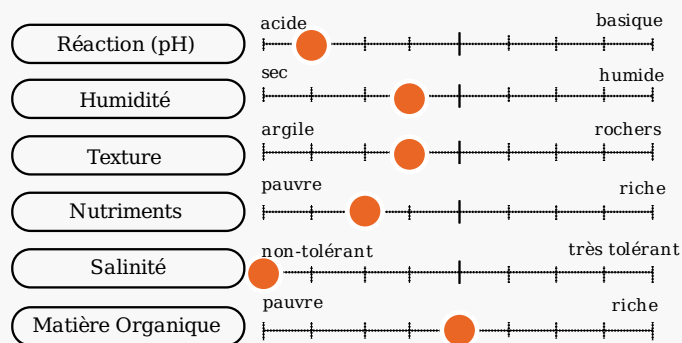
### Optimum écologique

Julve, Ph., 2020 ff. - Baseflor. Index botanique, écologique et chorologique de la flore de France. Version : 27 avril 2020. <https://www.tela-botanica.org/projets/phytosociologie>

#### caractéristiques climatiques



#### caractéristiques du sol



## Noms communs

Noms vernaculaires des taxons de la BDTFX par Jean-François LÉGER - 2007.

Langue	Nom	Genre et Nombre	Conseil d'emploi	Notes
fra	Canche flexueuse	Féminin singulier	Recommandé ou typique	
fra	Canche des montagnes	Féminin singulier	Secondaire ou régional	
fra	Foin tortueux	Masculin singulier	Secondaire ou régional	
ndl	Bochtige Smele			
cat	Descàmpsia flexuosa			
deu	Draht-Schmiele			
deu	Drahtschmiele			
deu	Geschlängelte Schmiele			
ita	Migliarino capellino			
ndl	Onechte Goudhaver			
deu	Wald-Schmiele			
deu	Waldschmiele			
eng	Wavy Hair-grass			
eng	Wavy Hairgrass			

## Statuts

Référentiel des trachéophytes de France métropolitaine et régions avoisinantes, Benoît Bock &amp; al., version 7.00 du « 15 septembre 2020 ».

	France	France (Hors Corse)	France (Corse)
Présence	Présent	0	Présent
Statut d'introduction	Non introduit		
Statut d'origine	Natif (=indigène)		

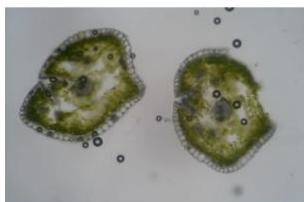
## Statuts de protection

Zone géographique	Règle appliquée	Texte
		()

## Illustrations

## Carnet En Ligne (CEL)

Réseau Tela botanica, Programme Flora Data, version dynamique.

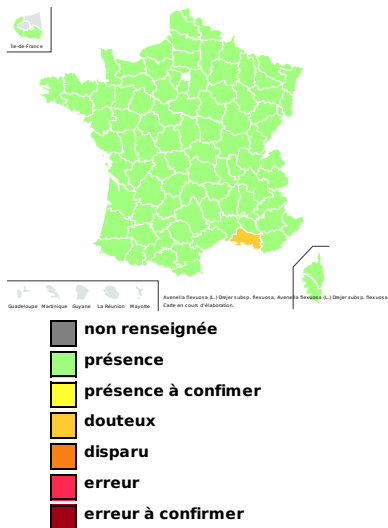


à **inconnu**  
 observée le **11 avril 2016**  
 par **Emilien Henry**

## Bibliographie

Aucune donnée.

## Chorologie départementale



## Observations



- Maille** : comportant plusieurs sources de données distinctes
- BazNat - Flore** : données issues des prospections flore de la base de données naturaliste du [réseau BazNat](#).
- Flora data** : données issues des observations publiques du [programme Flora data](#) de Tela Botanica.
- Prospection Flore du CEN-LR** : données issues des prospections flore du [Conservatoire des Espaces Naturels du Languedoc-Roussillon](#).
- SOPHY, banque de données botaniques et écologiques** : données issues de [SOPHY, une banque de données botaniques et écologiques](#) réalisée par [P. DE RUFFRAY, H. BRISSE, G. GRANDJOUAN et E. GARBOLINO](#) dans le cadre de l'Association d'Informatique Appliquée à la Botanique (A.I.A.B.).
- IFN** : données issues des données brutes mises en ligne de l'Inventaire Forestier National
- Vigie Flore** : données issues du [programme Vigie-Flore](#)
- PhotoFlora** : données issues de la [Base de données de photos de plantes essentiellement de la flore européenne](#) par Benoit BOCK avec les données de Jean-Luc TASSET, Christophe BODIN, Bernard TILLY...

## Nom retenu

Référentiel des trachéophytes de France métropolitaine et régions avoisinantes, Benoît Bock & al., version 7.00 du « 15 septembre 2020 ».

**Avenella flexuosa subsp. flexuosa**

Basionyme :

Dernière date de modification du nom : 29/01/2017

### Légende

  Nom sélectionné

## Synonymes

Référentiel des trachéophytes de France métropolitaine et régions avoisinantes, Benoît Bock & al., version 7.00 du « 15 septembre 2020 ».

■

## Place du taxon dans la classification

Rang	Nom Scientifique	Num Nom
Cladus	Plantae	101140
Cladus	Plasmodesmophytes	102735
Cladus	Embryophytes	102762
Cladus	Stomatophytes	102768
Cladus	Hemitracheophytes	101137
Cladus	Tracheophytes	87491
Cladus	Euphyllophytes	87521
Cladus	Spermatophytes	102795
Cladus	Angiospermes	101135
Cladus	Monocotyledones	101139
Cladus	Commelinidees	100969
Ordre	Poales	100977
Famille	Poaceae	100898
Genre	Avenella	98433
Espèce	Avenella flexuosa	8981
Sous-Espèce	Avenella flexuosa subsp. flexuosa	119457

## Dénomination dans les flores usuelles

- Ce taxon est noté dans la flore *KERGUÉLEN 1993. Liste synonymique de la flore de France.*
- Ce taxon est noté dans la flore *TISON & DE FOUCAULT 2014. Flora gallica.* sous :
  - le nom de *Avenella flexuosa subsp. flexuosa* et code **0213** en tant que nom retenu