

Description

Description de Coste

Projet de numérisation de la flore de L'Abbé Coste par le réseau Tela botanica - 2011

3869 *Carex polyrrhiza* Wallr.

- Plante vivace de 20-40 cm, verte, à souche gazonnante sans stolons
- tige dressée, grêle, trigone, lisse ou rude au sommet
- feuilles égalant ou dépassant la tige, larges de 2-4 mm scabres
- épi mâle solitaire, épaissi en massue, roussâtre
- 2-4 épis femelles rapprochés, ovoïdes-oblongs, denses, subsessiles ou l'inférieur pédoncule
- bractée inférieure engainante, membraneuse à la base, à limbe foliacé
- écailles brunes, mucronées
- 3 stigmates
- utricules fauves, pubescents, elliptiques-trigones (3 mm), sans nervures, contractés en bec assez long bidenté dépassant un peu l'écaille.

Écologie Bois et pâturages, dans une grande partie de la France ; nul dans la région méditerranéenne.

Répartition Europe centrale.

Floraison Avril-juillet.

Description Baseflor

Julve, Ph., 2024 ff. - Baseflor. Index botanique, écologique et chorologique de la flore de France. Version : 01 juin 2024. <https://www.tela-botanica.org/projets/phytosociologie>

Type Biologique : Hémicryptophytes (< 1m) cespiteux

Formation végétale : hémicryptophytaie

Chorologie : européen central

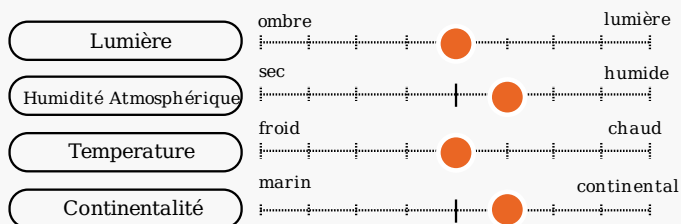
Inflorescence : racème d'épis
 Fruit : akène
 Couleur de la fleur : marron
 Floraison : de avril à juillet

sexualité : monoïque
 Ordre de maturation : protandre
 Pollinisation : anémogame
 Dissémination : épizoochore

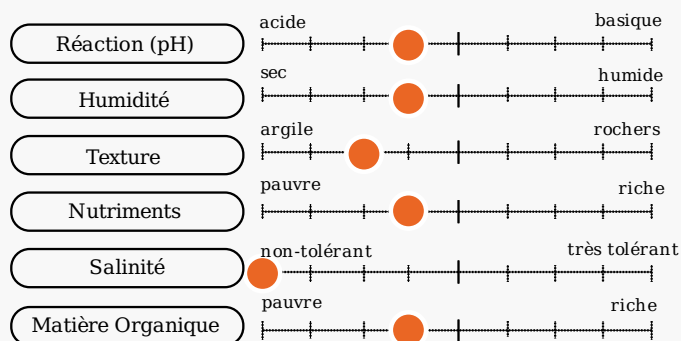
Optimum écologique

Julve, Ph., 2024 ff. - Baseflor. Index botanique, écologique et chorologique de la flore de France. Version : 01 juin 2024. <https://www.tela-botanica.org/projets/phytosociologie>

caractéristiques climatiques



caractéristiques du sol



Ethnobotanique

Noms communs

Noms vernaculaires des taxons de la BDTFX par Jean-François LÉGER - 2007.

Langue	Nom	Genre et Nombre	Conseil d'emploi	Notes
fra	Laïche à racines nombreuses	Féminin singulier	Recommandé ou typique	
fra	Laïche à racines nombreuses	Féminin singulier	Recommandé ou typique	"Laïche" est l'orthographe traditionnelle.
fra	Laïche des ombrages	Féminin singulier	Recommandé ou typique	
fra	Laïche des ombrages	Féminin singulier	Recommandé ou typique	"Laïche" est l'orthographe traditionnelle.
fra	Laïche des ombres	Féminin singulier	Recommandé ou typique	
fra	Laïche des ombres	Féminin singulier	Recommandé ou typique	"Laïche" est l'orthographe traditionnelle.
fra	Carex à racines nombreuses	Masculin singulier	Secondaire ou régional	
cat	Càrex ombrós			
ita	Carice ombrosa			
deu	Langblättrige Segge			
ndl	Schaduwzegge			
deu	Schatten-Segge			

Statuts

Benoît Bock & al. Référentiel des trachéophytes de France métropolitaine et régions avoisinantes. Version 10.00 du 23 janvier 2024.

	France	France (Hors Corse)	France (Corse)
Présence	Présent	Présent	Absent
Statut d'introduction	Non introduit		
Statut d'origine	Natif (=indigène)		

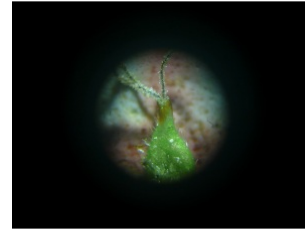
Illustration de la flore de Coste

Projet de numérisation de la flore de L'Abbé Coste par le réseau Tela botanica - 2011



Carnet En Ligne (CEL)

Réseau Tela botanica, Programme Flora Data, version dynamique.



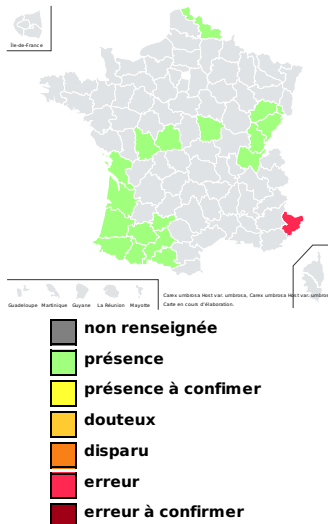
à **inconnu**
observée le **7 avril 2022**
par **lorichin**

Bibliographie

Aucune donnée.

Répartition

Chorologie départementale



Observations



- Maille** : comportant plusieurs sources de données distinctes
- BazNat - Flore** : données issues des prospections flore de la base de données naturaliste du [réseau BazNat](#).
- Flora data** : données issues des observations publiques du [programme Flora data](#) de Tela Botanica.
- Prospection Flore du CEN-LR** : données issues des prospections flore du [Conservatoire des Espaces Naturels du Languedoc-Roussillon](#).
- SOPHY, banque de données botaniques et écologiques** : données issues de [SOPHY, une banque de données botaniques et écologiques](#) réalisée par [P. DE RUFFRAY, H. BRISSE, G. GRANDIOUAN et E. GARBOLINO](#) dans le cadre de l'Association d'Informatique Appliquée à la Botanique (A.I.A.B.).
- IFN** : données issues des données brutes mises en ligne de l'Inventaire Forestier National
- Vigie Flore** : données issues du [programme Vigie-Flore](#)
- PhotoFlora** : données issues de la [Base de données de photos de plantes essentiellement de la flore européenne](#) par Benoît BOCK avec les données de Jean-Luc TASSET, Christophe BODIN, Bernard TILLY...

Nom retenu

Benoît Bock & al. Référentiel des trachéophytes de France métropolitaine et régions avoisinantes. Version 10.00 du 23 janvier 2024.

Carex umbrosa var. umbrosa

Basionyme :

Dernière date de modification du nom : 4/11/2023 20:35:38

Légende

 Nom sélectionné

Synonymes

Benoît Bock & al. Référentiel des trachéophytes de France métropolitaine et régions avoisinantes. Version 10.00 du 23 janvier 2024.

■

Place du taxon dans la classification

Rang	Nom Scientifique	Num Nom
Cladus	Plantae	101140
Cladus	Plasmodesmophytes	102735
Cladus	Embryophytes	102762
Cladus	Stomatophytes	102768
Cladus	Hemitracheophytes	101137
Cladus	Tracheophytes	87491
Cladus	Euphyllophytes	87521
Cladus	Spermatophytes	102795
Cladus	Angiospermes	101135
Cladus	Monocotyledones	101139
Cladus	Commelinidees	100969
Ordre	Poales	100977
Famille	Cyperaceae	100906
Genre	Carex	80000
Espèce	Carex umbrosa	14468
Variété	Carex umbrosa var. umbrosa	14470

Dénomination dans les flores usuelles

- Ce taxon est noté dans la flore *TISON & DE FOUCAULT 2014. Flora gallica* sous :
 - le nom de *Carex umbrosa var. umbrosa* et code **0114** en tant que nom retenu
- Ce taxon est noté dans la flore *TUTIN & al. 1964-1980. Flora Europaea (5 vol.)*.
- Ce taxon est noté dans la flore *KERGUÉLEN 1993. Liste synonymique de la flore de France*.