

Description

Description de Coste

Projet de numérisation de la flore de L'Abbé Coste par le réseau Tela botanica - 2011

1255 <i>Crataegus oxyacanthoides</i>
Synonymes CRATAEGUS OXYACANTHA L. part.
<ul style="list-style-type: none"> - Voisin du précédent. Arbrisseau épineux de 2-4 mètres - feuilles d'un vert foncé et luisant, obovales en coin, dentées presque dès la base, à 3-5 lobes peu profonds, connivents, incisés-dentés, à nervures secondaires toutes courbées en dedans - jeunes rameaux souvent glabres - fleurs blanches ou rosées, en corymbes, à odeur peu agréable ou même nauséabonde - calice à dents triangulaires - 2-3 styles - fruit petit, du volume d'un gros pois, à saveur fade, renfermant 2, rarement 3 noyaux.
Écologie Haies et bois, dans presque toute la France ; rare dans la région méditerranéenne.
Répartition Europe, surtout centrale et boréale ; Asie occidentale ; Afrique septentrionale.
Floraison avril-mai. Fructification août-octobre

Description Baseflor

Julve, Ph., 2017 ff. - Baseflor. Index botanique, écologique et chorologique de la flore de France. Version : 09 février 2017. <https://www.tela-botanica.org>

Type Biologique : Microphanérophytes (8m) (caducifoliées)	
Formation végétale : microphanérophytaie	
Chorologie : eurasiatique	
Inflorescence : corymbe Fruit : drupe Couleur de la fleur : blanc	sexualité : hermaphrodite Pollinisation : entomogame Dissémination : endozoochore

Description collaborative

Générale

Participez à l'écriture collaborative de la description générale du taxon

Identification

Listez les caractères spécifiques permettant de déterminer ce taxon

Confusions possibles

Listez ici les taxons avec lesquels celui-ci risque d'être confondu

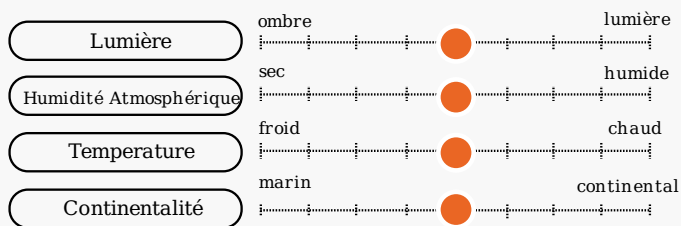
Références

Listez ici les ouvrages spécifiques à la description/identification de ce taxon.
 Vous pouvez également mettre des liens vers des documents ([déposez les ici](#))

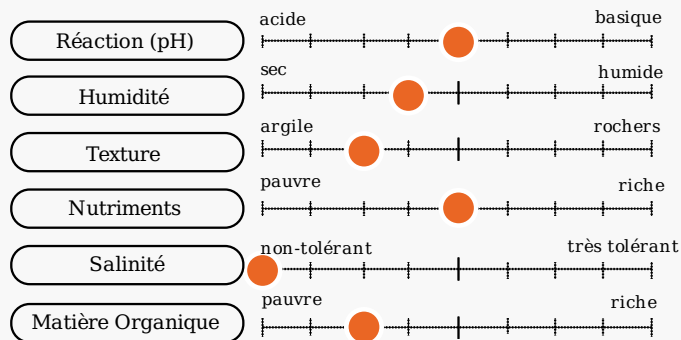
Optimum écologique

Julve, Ph., 2017 ff. - Baseflor. Index botanique, écologique et chorologique de la flore de France. Version : 09 février 2017. <https://www.tela-botanica.org>

caractéristiques climatiques



caractéristiques du sol



Noms communs

Noms vernaculaires des taxons de la BDTFX par Jean-François LÉGER - 2007.

Langue	Nom	Genre et Nombre	Conseil d'emploi	Notes
fra	Aubépine à deux styles	Féminin singulier	Recommandé ou typique	
fra	Aubépine épineuse	Féminin singulier	Recommandé ou typique	
fra	Aubépine lisse	Féminin singulier	Recommandé ou typique	
fra	Bois de mai	Masculin singulier	Peu usité et à éviter	
fra	Épine blanche	Féminin singulier	Peu usité et à éviter	
fra	Noble Épine	Féminin singulier	Peu usité et à éviter	
fra	Poire d'oiseau	Féminin singulier	Peu usité et à éviter	
fra	Senellier	Masculin singulier	Peu usité et à éviter	
ita	Azarolo selvatico			
ita	Biancospino europeo			
ita	Biancospino selvatico			
spa	Espino albar			
spa	Espino blanco			
deu	Gemeiner Weißdorn			
deu	Hagedorn			
eng	Hagthorn			
spa	Majuela			
eng	May Whitethorn			
eng	Mayblossom			
eng	Midland Hawthorn			
eng	Midland Thorn			
deu	Rotdorn			
eng	Smooth Hawthorn			
ndl	Tweestijlige Meidoorn			
deu	Zweigriffliiger Weißdorn			

Noms communs et étymologies proposés par les membres du réseau :

Listez d'autres noms communs ou étymologies des noms communs listés

Statuts

Référentiel des trachéophytes de France métropolitaine, Benoît Bock & al., version 5.00 du « 27 mai 2018 ».

	France	France (Hors Corse)	France (Corse)
Présence	Présent	Présent	Présent
Statut d'introduction	Non introduit		
Statut d'origine	Natif (=indigène)		

Usage :

Rédaction collaborative.

Listez dans les sections correspondantes le ou les usages possibles de ce taxon

Précautions d'utilisation *Elà Botanica ne peut prendre aucune responsabilité concernant les effets nocifs de l'utilisation des plantes. Sollicitez toujours l'avis d'un professionnel avant d'utiliser une plante médicinale.*

Alimentaire

Médicinal

Autre

Culture et arts :

Rédaction collaborative.

Décrivez l'importance de ce taxon dans les cultures populaires ou dans les arts

Statuts de protection

Zone géographique	Règle appliquée	Texte
		()

Illustrations

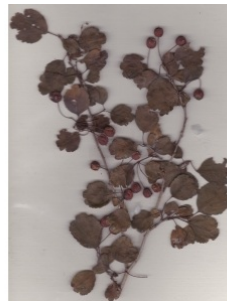
Illustration de la flore de Coste

Projet de numérisation de la flore de L'Abbé Coste par le réseau Tela botanica - 2011



Carnet En Ligne (CEL)

Réseau Tela botanica, Programme Flora Data, version dynamique.



à **inconnu**
observée le **inconnue**
par **benoit.foucher2@...**

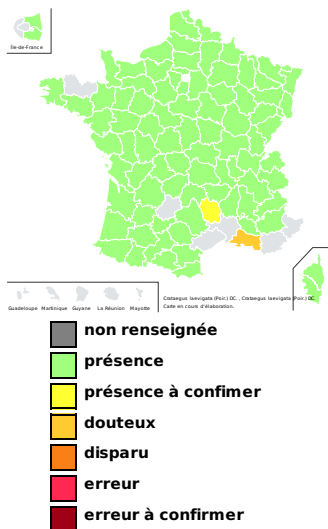
Bibliographie

Bibliographie collaborative :

Rédaction collaborative de cette bibliographie.

Répartition

Chorologie départementale



Observations



- Maille** : comportant plusieurs sources de données distinctes
- BazNat - Flore** : données issues des prospections flore de la base de données naturaliste du [réseau BazNat](#).
- Flora data** : données issues des observations publiques du [programme Flora data](#) de Tela Botanica.
- Prospection Flore du CEN-LR** : données issues des prospections flore du [Conservatoire des Espaces Naturels du Languedoc-Roussillon](#).
- SOPHY, banque de données botaniques et écologiques** : données issues de [SOPHY, une banque de données botaniques et écologiques](#) réalisée par [P. DE RUFFRAY, H. BRISSE, G. GRANDIOUAN et E. GARBOLINO](#) dans le cadre de l'Association d'Informatique Appliquée à la Botanique (A.I.A.B.).
- IFN** : données issues des données brutes mises en ligne de l'Inventaire Forestier National
- Vigie Flore** : données issues du [programme Vigie-Flore](#)
- PhotoFlora** : données issues de la [Base de données de photos de plantes essentiellement de la flore européenne](#) par Benoit BOCK avec les données de Jean-Luc TASSET, Christophe BODIN, Bernard TILLY...

Nomenclature

Nom retenu

Référentiel des trachéophytes de France métropolitaine, Benoît Bock & al., version 5.00 du « 27 mai 2018 ».

Crataegus laevigata (Poir.) DC. [1825, Prodr., 2 : 630]

Basionyme : *Mespilus laevigata* Poir. [1798, in Lam. ; Encycl. Méth. Bot., 4 : 439]

Dernière date de modification du nom : 24/05/2016

Légende

Nom sélectionné

Données collaboratives sur ce nom.

Rajoutez des informations sur la **nomenclature**, la **classification** et l'**étymologie** de ce taxon

Synonymes

Référentiel des trachéophytes de France métropolitaine, Benoît Bock & al., version 5.00 du « 27 mai 2018 ».

-
-
-
-
-

Place du taxon dans la classification

Rang	Nom Scientifique	Num Nom
Cladus	Plantae	101140
Cladus	Plasmodesmophytes	102735
Cladus	Embryophytes	102762
Cladus	Stomatophytes	102768
Cladus	Hemitracheophytes	101137
Cladus	Tracheophytes	87491
Cladus	Euphyllophytes	87521
Cladus	Spermatophytes	102795
Cladus	Angiospermes	101135
Cladus	Eudicotyledones	101004
Cladus	Dicotyledones Vraies Supérieures	101029
Cladus	Rosidées	101053
Cladus	Fabidées	101061
Ordre	Rosales	102741
Famille	Rosaceae	101130
Genre	<i>Crataegus</i>	86241
Espèce	<i>Crataegus laevigata</i>	19443

Dénomination dans les flores usuelles

- Ce taxon est noté dans la flore *LAUBER & WAGNER 2000 Flore illustrée de Suisse* sous :
 - le nom de *Crataegus laevigata* et code **1053**
- Ce taxon est noté dans la flore *LAMBINON & DELVOSALLE & DUVIGNEAUD 2004 Nouvelle flore de la Belgique du G.-D. de Luxembourg du nord de la France et des régions voisines* sous :
 - le nom de *Crataegus laevigata subsp. laevigata* et page **0371** en tant que nom retenu
 - le nom de *Crataegus palmstruchii* et page **0371** en tant que synonyme
- Ce taxon est noté dans la flore *TISON & DE FOUCAULT 2014. Flora gallica*. sous :
 - le nom de *Crataegus laevigata* et code **0982** en tant que nom retenu
 - le nom de *Crataegus laevigata subsp. palmstruchii* et code **0982** en tant que cité hors clé
 - le nom de *Crataegus oxyacanthoides* et code **0982** en tant que synonyme d'un nom retenu
- Ce taxon est noté dans la flore *TUTIN & al. 1964-1980. Flora Europaea (5 vol.)*.
- Ce taxon est noté dans la flore *GUINOCHET & VILMORIN 1973-1984. Flore de France éd. C.N.R.S. (5 vol.)*.
- Ce taxon est noté dans la flore *KERGUÉLEN 1993. Liste synonymique de la flore de France*.
- Ce taxon est noté dans la flore *FOURNIER 1934-1940. Quatre Flores de France*. sous :
 - le nom de *Crataegus oxyacantha* et code **2205**
- Ce taxon est noté dans la flore *BONNIER & LAYENS 1894. Tables synoptiques des plantes vasculaires de la flore de France*.
- Ce taxon est noté dans la flore *COSTE 1899-1906. Flore illustrée France (3 vol.)*. sous :
 - le nom de *Crataegus oxyacanthoides* et code **1255**

Autres

- Numéro du type : 42406