

## Description

### Description de Coste

Projet de numérisation de la flore de L'Abbé Coste par le réseau Tela botanica - 2011

-
---

### Description Baseflor

Julve, Ph., 2021 ff. - Baseflor. Index botanique, écologique et chorologique de la flore de France. Version : 27 avril 2021. <https://www.tela-botanica.org/projets/phytosociologie>

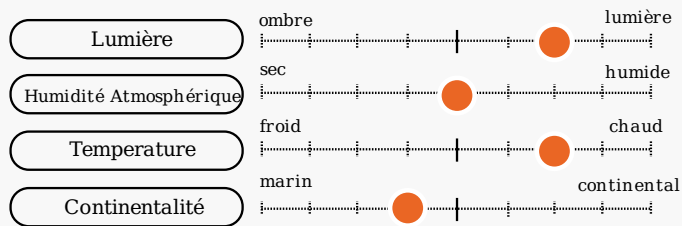
Type Biologique : Chaméphytes (< 1m) ()
Formation végétale : parvochaméphytaie
Chorologie : introduit (Afrique du sud)

## Ecologie

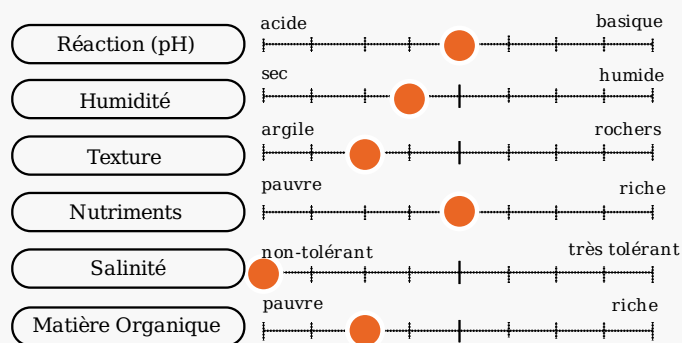
### Optimum écologique

Julve, Ph., 2021 ff. - Baseflor. Index botanique, écologique et chorologique de la flore de France. Version : 27 avril 2021. <https://www.tela-botanica.org/projets/phytosociologie>

#### caractéristiques climatiques



#### caractéristiques du sol



## Noms communs

Noms vernaculaires des taxons de la BDTFX par Jean-François LÉGER - 2007.

Langue	Nom	Genre et Nombre	Conseil d'emploi	Notes
fra	Délosperma		Recommandé ou typique	
eng	Cooper's Iceplant			
eng	Hardy Iceplant			

## Statuts

Référentiel des trachéophytes de France métropolitaine et régions avoisinantes, Benoît Bock &amp; al., version 8.00 du « 26 octobre 2021 ».

	France	France (Hors Corse)	France (Corse)
Présence	Présent	Présent	Absent
Statut d'introduction	Introduit		

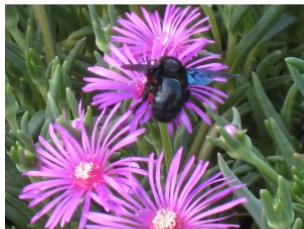
## Statuts de protection

Zone géographique	Règle appliquée	Texte
		()
		()

## Illustrations

## Carnet En Ligne (CEL)

Réseau Tela botanica, Programme Flora Data, version dynamique.

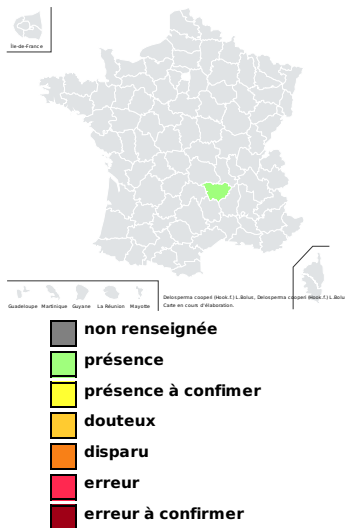


à **inconnu**  
 observée le **19 mai 2011**  
 par **Alain Bigou**

## Bibliographie

Aucune donnée.

## Chorologie départementale



## Observations



- Maille** : comportant plusieurs sources de données distinctes
- BazNat - Flore** : données issues des prospections flore de la base de données naturaliste du [réseau BazNat](#).
- Flora data** : données issues des observations publiques du [programme Flora data](#) de Tela Botanica.
- Prospection Flore du CEN-LR** : données issues des prospections flore du [Conservatoire des Espaces Naturels du Languedoc-Roussillon](#).
- SOPHY, banque de données botaniques et écologiques** : données issues de [SOPHY, une banque de données botaniques et écologiques](#) réalisée par [P. DE RUFFRAY, H. BRISSE, G. GRANDIOUAN et E. GARBOLINO](#) dans le cadre de l'Association d'Informatique Appliquée à la Botanique (A.I.A.B.).
- IFN** : données issues des données brutes mises en ligne de l'Inventaire Forestier National
- Vigie Flore** : données issues du [programme Vigie-Flore](#)
- PhotoFlora** : données issues de la [Base de données de photos de plantes essentiellement de flore européenne](#) par Benoit BOCK avec les données de Jean-Luc TASSET, Christophe BODIN, Bernard TILLY...

## Nom retenu

Référentiel des trachéophytes de France métropolitaine et régions avoisinantes, Benoît Bock & al., version 8.00 du « 26 octobre 2021 ».

**Delosperma cooperi (Hook.f.) L.Bolus [1927, Fl. Pl. South Afr., 7 : tab. 261]**

Basionyme : *Mesembryanthemum cooperi* Hook.f. [1877, in Curtis ; Bot. Mag., tab. 6312]

Dernière date de modification du nom : 23/01/2021

### Légende

  Nom sélectionné

## Synonymes

Référentiel des trachéophytes de France métropolitaine et régions avoisinantes, Benoît Bock & al., version 8.00 du « 26 octobre 2021 ».

■

## Place du taxon dans la classification

Rang	Nom Scientifique	Num Nom
Cladus	Plantae	101140
Cladus	Plasmodesmophytes	102735
Cladus	Embryophytes	102762
Cladus	Stomatophytes	102768
Cladus	Hemitracheophytes	101137
Cladus	Tracheophytes	87491
Cladus	Euphyllophytes	87521
Cladus	Spermatophytes	102795
Cladus	Angiospermes	101135
Cladus	Eudicotyledones	101004
Cladus	Dicotyledones Vraies Supérieures	101029
Ordre	Caryophyllales	101040
Famille	Aizoaceae	100955
Genre	Delosperma	86299
Espèce	Delosperma cooperi	21785

## Dénomination dans les flores usuelles

- Ce taxon est noté dans la flore *TISON & DE FOUCAULT 2014. Flora gallica* sous :
  - le nom de *Delosperma cooperi* et code **0306** en tant que nom retenu
- Ce taxon est noté dans la flore *KERGUÉLEN 1993. Liste synonymique de la flore de France.*

## Autres

- Numéro du type : 42364