

Description

Description de Coste

Projet de numérisation de la flore de L'Abbé Coste par le réseau Tela botanica - 2011

1749 <i>Dipsacus pilosus</i> Verge à pasteur
Synonymes CEPHALARIA PILOSA Gren. et G.
- . Plante bisannuelle de 1 à 2 mètres, à tige creuse, sillonnée, hérissée de fins aiguillons qui passent à des soies raides garnissant le bas des tiges et les pédoncules - feuilles ovales ou oblongues-acuminées, dentées, toutes pétiolées, faiblement aiguillonnées sur la nervure dorsale, munies à la base du limbe de 2 petites segments inégaux - fleurs d'un blanc jaunâtre, en têtes globuleuses de 2 cm de diam., d'abord penchées, puis dressées - folioles de l'involucre à la fin réfléchies, lancéolées-linéaires, un peu plus longues mais peu différentes des paillettes, comme elles spinescentes et hérissées de longues soies étalées.
Écologie Lieux frais et ombragés, dans une grande partie de la France ; nul dans la région méditerranéenne.
Répartition Europe, surtout centrale ; Asie occidentale, Mongolie et Japon.
Floraison Juin-septembre.

Description Baseflor

Julve, Ph., 2020 ff. - Baseflor. Index botanique, écologique et chorologique de la flore de France. Version : 27 avril 2020. <http://perso.wanadoo.fr/philippe.julve/catminat.htm>

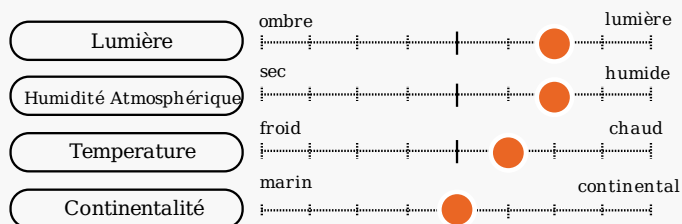
Type Biologique : Hémicryptophytes (>= 1m) bisannuels	
Formation végétale : hémicryptophytaie	
Chorologie : eurasiatique	
Inflorescence : cyme capituliforme Fruit : akène Couleur de la fleur : blanc Floraison : de juin à septembre	sexualité : hermaphrodite Ordre de maturation : protandre Pollinisation : entomogame Dissémination : anémochore

Ecologie

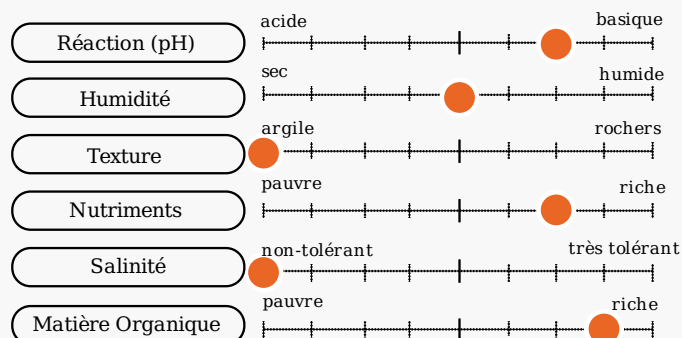
Optimum écologique

Julve, Ph., 2020 ff. - Baseflor. Index botanique, écologique et chorologique de la flore de France. Version : 27 avril 2020. <http://perso.wanadoo.fr/philippe.julve/catminat.htm>

caractéristiques climatiques



caractéristiques du sol



Noms communs

Noms vernaculaires des taxons de la BDTFX par Jean-François LÉGER - 2007.

Langue	Nom	Genre et Nombre	Conseil d'emploi	Notes
fra	Cardère poilue	Féminin singulier	Recommandé ou typique	
fra	Cardère velue	Féminin singulier	Recommandé ou typique	
fra	Verge à pasteur	Féminin singulier	Secondaire ou régional	
deu	Behaarte Karde			
deu	Behaarte-Karde			
deu	Hirtenstab			
ndl	Kleine Kaardebol			
ita	Scardaccione peloso			
eng	Small Teasel			
eng	Small Teazle			

Statuts

Référentiel des trachéophytes de France métropolitaine et régions avoisinantes, Benoît Bock & al., version 6.00 du « 27 septembre 2019 ».

	France	France (Hors Corse)	France (Corse)
Présence	Présent	Présent	Absent
Statut d'introduction	Non introduit		
Statut d'origine	Natif (=indigène)		

Statuts de protection

Zone géographique	Règle appliquée	Texte
		()
		()
		()
		()
		()
		()
		()
		()

Illustrations

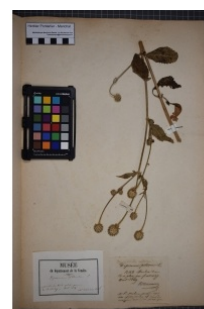
Illustration de la flore de Coste

Projet de numérisation de la flore de L'Abbé Coste par le réseau Tela botanica - 2011



Carnet En Ligne (CEL)

Réseau Tela botanica, Programme Flora Data, version dynamique.



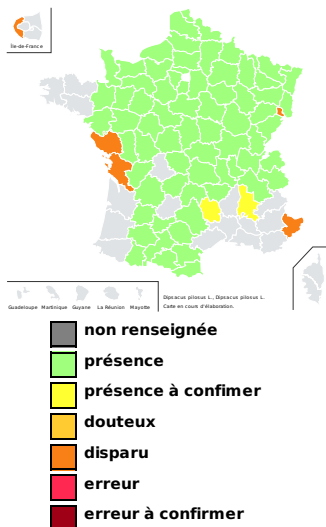
à **inconnu**
 observée le **1 août 1849**
 par **Herbier Pontarlier-marichal**

Références bibliographiques

- [Botanique] DELAHAYE Thierry, MOUTON Gérard, PRUNIER Patrice - **Complément (II) à l'inventaire commenté et liste rouge des plantes vasculaires de Savoie** - 2008, p. 94- 104 - Départ./Région : 73, Bulletin de la Société Mycologique et Botanique de la Région Chambérienne, 1, N°13

Répartition

Chorologie départementale



Observations



- Maille** : comportant plusieurs sources de données distinctes
- BazNat - Flore** : données issues des prospections flore de la base de données naturaliste du [réseau BazNat](#).
- Flora data** : données issues des observations publiques du [programme Flora data](#) de Tela Botanica.
- Prospection Flore du CEN-LR** : données issues des prospections flore du [Conservatoire des Espaces Naturels du Languedoc-Roussillon](#).
- SOPHY, banque de données botaniques et écologiques** : données issues de [SOPHY, une banque de données botaniques et écologiques](#) réalisée par [P. DE RUFFRAY, H. BRISSÉ, G. GRANDJOUAN et E. GARBOLINO](#) dans le cadre de l'Association d'Informatique Appliquée à la Botanique (A.I.A.B.).
- IFN** : données issues des données brutes mises en ligne de l'Inventaire Forestier National
- Vigie Flore** : données issues du [programme Vigie-Flore](#)
- PhotoFlora** : données issues de la [Base de données de photos de plantes essentiellement de la flore européenne](#) par Benoît BOCK avec les données de Jean-Luc TASSET, Christophe BODIN, Bernard TILLY...

Nomenclature

Nom retenu

Référentiel des trachéophytes de France métropolitaine et régions avoisinantes, Benoît Bock & al., version 6.00 du « 27 septembre 2019 ».

Dipsacus pilosus L. [1753· Sp. Pl., 1 : 97]

Basionyme : Dipsacus pilosus L. [1753, Sp. Pl., 1 : 97]

Dernière date de modification du nom : 21/11/2016

Légende

Nom sélectionné

Synonymes

Référentiel des trachéophytes de France métropolitaine et régions avoisinantes, Benoît Bock & al., version 6.00 du « 27 septembre 2019 ».

-
-

Place du taxon dans la classification

Rang	Nom Scientifique	Num Nom
Cladus	Plantae	101140
Cladus	Plasmodesmophytes	102735
Cladus	Embryophytes	102762
Cladus	Stomatophytes	102768
Cladus	Hemitracheophytes	101137
Cladus	Tracheophytes	87491
Cladus	Euphyllophytes	87521
Cladus	Spermatophytes	102795
Cladus	Angiospermes	101135
Cladus	Eudicotyledones	101004
Cladus	Dicotyledones Vraies Superieures	101029
Cladus	Asteridees	102752
Cladus	Campanulidees	102761
Ordre	Dipsacales	102766
Famille	Caprifoliaceae	101054
Genre	Dipsacus	86323
Espèce	Dipsacus pilosus	22688

Dénomination dans les flores usuelles

- Ce taxon est noté dans la flore *COSTE 1899-1906. Flore illustrée France (3 vol.)*, sous :
 - le nom de *Cephalaria pilosa* et code **1749** en tant que synonyme
 - le nom de *Dipsacus pilosus* et code **1749**
- Ce taxon est noté dans la flore *LAUBER & WAGNER 2000 Flore illustrée de Suisse* sous :
 - le nom de *Cephalaria pilosa* et code **1989** en tant que synonyme
 - le nom de *Dipsacus pilosus* et code **1989**
- Ce taxon est noté dans la flore *LAMBINON & DELVOSALLE & DUVIGNEAUD 2004 Nouvelle flore de la Belgique du G.-D. de Luxembourg du nord de la France et des régions voisines* sous :
 - le nom de *Cephalaria pilosa* et page **0678** en tant que synonyme
 - le nom de *Dipsacus pilosus* et page **0678** en tant que nom retenu
- Ce taxon est noté dans la flore *GUINOCHET & VILMORIN 1973-1984. Flore de France éd. C.N.R.S. (5 vol.)*, sous :
 - le nom de *Dipsacus pilosus* et code **1018**
- Ce taxon est noté dans la flore *FOURNIER 1934-1940. Quatre Flores de France*, sous :
 - le nom de *Dipsacus pilosus* et code **3661**
- Ce taxon est noté dans la flore *TISON & DE FOUCAULT 2014. Flora gallica*, sous :
 - le nom de *Dipsacus pilosus* et code **0617** en tant que nom retenu
 - le nom de *Virga pilosa* et code **0617** en tant que synonyme d'un nom retenu
- Ce taxon est noté dans la flore *BONNIER & LAYENS 1894. Tables synoptiques des plantes vasculaires de la flore de France*.
- Ce taxon est noté dans la flore *TUTIN & al. 1964-1980. Flora Europaea (5 vol.)*.
- Ce taxon est noté dans la flore *KERGUÉLEN 1993. Liste synonymique de la flore de France*.

Autres

- Numéro du type : 22688