

Description

Description de Coste

Projet de numérisation de la flore de L'Abbé Coste par le réseau Tela botanica - 2011

-

Description Baseflor

Julve, Ph., 2020 ff. - Baseflor. Index botanique, écologique et chorologique de la flore de France. Version : 27 avril 2020. <https://www.tela-botanica.org/projets/phytosociologie>

Type Biologique : Thérophytes (>=1m) estivaux	
Formation végétale : thérophytaie	
Chorologie : cosmopolite(thermo)	
Inflorescence : panicule d'épillets Fruit : caryopse Couleur de la fleur : vert, rose Floraison : de juillet à octobre	sexualité : hermaphrodite Pollinisation : anémogame Dissémination : épizoochore

Description collaborative

Générale

Participez à l'écriture collaborative de la description générale du taxon

Identification

Listez les caractères spécifiques permettant de déterminer ce taxon

Confusions possibles

Listez ici les taxons avec lesquels celui-ci risque d'être confondu :

à l'état végétatif : avec [Sorghum halepense \(L.\) Pers.](#) qui possède une ligule poilue alors que le Panic des marais n'a pas de ligule (seulement un bourrelet).

Références

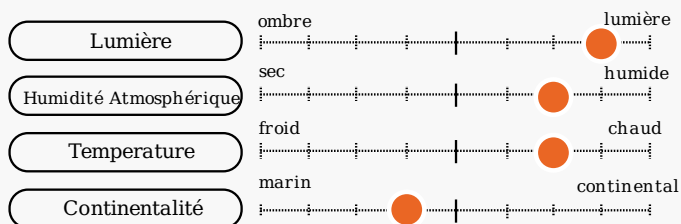
Listez ici les ouvrages spécifiques à la description/identification de ce taxon.

Vous pouvez également mettre des liens vers des documents ([déposez les ici](#))

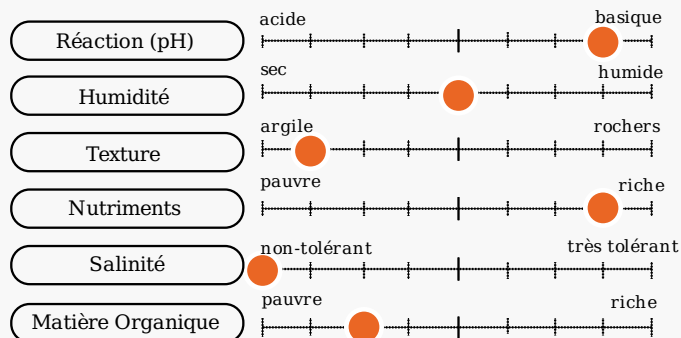
Optimum écologique

Julve, Ph., 2020 ff. - Baseflor. Index botanique, écologique et chorologique de la flore de France. Version : 27 avril 2020. <https://www.tela-botanica.org/projets/phytosociologie>

caractéristiques climatiques



caractéristiques du sol



Noms communs

Noms vernaculaires des taxons de la BDTFX par Jean-François LÉGER - 2007.

Langue	Nom	Genre et Nombre	Conseil d'emploi	Notes
fra	Panic des marais	Masculin singulier	Recommandé ou typique	
fra	Pied-de-coq	Masculin singulier	Recommandé ou typique	
fra	Panic à grosses graines	Masculin singulier	Secondaire ou régional	
fra	Panic pied-de-coq	Masculin singulier	Secondaire ou régional	
fra	Échinochloa pied-de-coq		Peu usité et à éviter	"Échinochloa pied-de-coq" est le décalque du nom latin.
fra	Échinochloé pied-de-coq		Peu usité et à éviter	"Échinochloé pied-de-coq" est le décalque du nom latin.
fra	Oplisnème pied-de-coq	Masculin singulier	Peu usité et à éviter	"Oplisnème pied-de-coq" est le décalque d'un synonyme latin.
eng	Barnyard Millet			
eng	Barnyard-grass			
eng	Barnyardgrass			
spa	Capín arroz			
cat	Cerreig			
eng	Cockspur			
deu	Gewöhnliche Hühnerhirse			
ita	Giavone comune			
ndl	Hanenpoot			
ita	Pabbio			
ita	Panicastrella			
ita	Panico bastardo			
ita	Panico selvatico			
spa	Pata de gallo			
spa	Pie de gallina			
cat	Pota de gall			
ndl	Vogelpoot			
spa	Zacate de agua			

Noms communs et étymologies proposés par les membres du réseau :

Listez d'autres noms communs ou étymologies des noms communs listés

Statuts

Référentiel des trachéophytes de France métropolitaine et régions avoisinantes, Benoît Bock & al., version 7.00 du « 15 septembre 2020 ».

	France	France (Hors Corse)	France (Corse)
Présence	Présent	0	Présent
Statut d'introduction	Non introduit		
Statut d'origine	Natif (=indigène)		

Usage :

Rédaction collaborative.

Listez dans les sections correspondantes le ou les usages possibles de ce taxon

Précautions d'utilisation *Elà Botanica ne peut prendre aucune responsabilité concernant les effets nocifs de l'utilisation des plantes. Sollicitez toujours l'avis d'un professionnel avant d'utiliser une plante médicinale.*

Alimentaire

Médicinal

Autre

Culture et arts :

Rédaction collaborative.

Décrivez l'importance de ce taxon dans les cultures populaires ou dans les arts

Statuts de protection

Zone géographique	Règle appliquée	Texte
		()

Illustrations

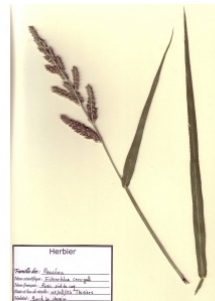
Illustration de la flore de Coste

Projet de numérisation de la flore de L'Abbé Coste par le réseau Tela botanica - 2011



Carnet En Ligne (CEL)

Réseau Tela botanica, Programme Flora Data, version dynamique.



à **inconnu**
observée le **2 août 2005**
par **Laurent Petit**

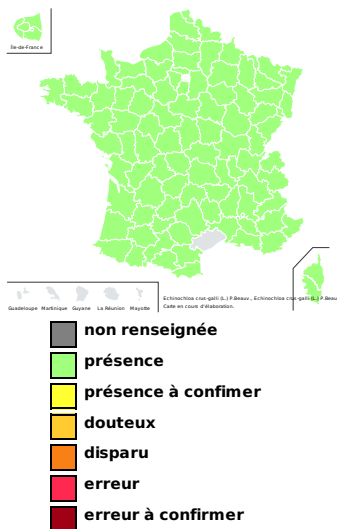
Bibliographie

Bibliographie collaborative :

Rédaction collaborative de cette bibliographie.

Répartition

Chorologie départementale



Observations



- Maille** : comportant plusieurs sources de données distinctes
- BazNat - Flore** : données issues des prospections flore de la base de données naturaliste du [réseau BazNat](#).
- Flora data** : données issues des observations publiques du [programme Flora data](#) de Tela Botanica.
- Prospection Flore du CEN-LR** : données issues des prospections flore du [Conservatoire des Espaces Naturels du Languedoc-Roussillon](#).
- SOPHY, banque de données botaniques et écologiques** : données issues de [SOPHY, une banque de données botaniques et écologiques](#) réalisée par [P. DE RUFFRAY, H. BRISSE, G. GRANDIOUAN et E. GARBOLINO](#) dans le cadre de l'Association d'Informatique Appliquée à la Botanique (A.I.A.B.).
- IFN** : données issues des données brutes mises en ligne de l'Inventaire Forestier National
- Vigie Flore** : données issues du [programme Vigie-Flore](#)
- PhotoFlora** : données issues de la [Base de données de photos de plantes essentiellement de la flore européenne](#) par Benoit BOCK avec les données de Jean-Luc TASSET, Christophe BODIN, Bernard TILLY...

Nomenclature

Nom retenu

Référentiel des trachéophytes de France métropolitaine et régions avoisinantes, Benoît Bock & al., version 7.00 du « 15 septembre 2020 ».

Echinochloa crus-galli (L.) P.Beauv. [1812, Ess. Agrost., 53, 161]

Basionyme : *Panicum crus-galli* L. [1753, Sp. Pl., 1 : 56]

Dernière date de modification du nom : 12/10/2019

Données collaboratives sur ce nom.

Rajoutez des informations sur la **nomenclature**, la **classification** et l'**étymologie** de ce taxon

Légende

 Nom sélectionné

Synonymes

Référentiel des trachéophytes de France métropolitaine et régions avoisinantes, Benoît Bock & al., version 7.00 du « 15 septembre 2020 ».

-
-
-
-
-
-
-
-
-

Place du taxon dans la classification

Rang	Nom Scientifique	Num Nom
Cladus	Plantae	101140
Cladus	Plasmodesmophytes	102735
Cladus	Embryophytes	102762
Cladus	Stomatophytes	102768
Cladus	Hemitracheophytes	101137
Cladus	Tracheophytes	87491
Cladus	Euphyllophytes	87521
Cladus	Spermatophytes	102795
Cladus	Angiospermes	101135
Cladus	Monocotyledones	101139
Cladus	Commelinidees	100969
Ordre	Poales	100977
Famille	Poaceae	100898
Genre	Echinochloa	86352
Espèce	Echinochloa crus-galli	23376

Dénomination dans les flores usuelles

- Ce taxon est noté dans la flore *GUINOCHET & VILMORIN 1973-1984. Flore de France éd. C.N.R.S. (5 vol.)*, sous :
 - le nom de *Echinochloa crus-galli* et code **2379**
- Ce taxon est noté dans la flore *COSTE 1899-1906. Flore illustrée France (3 vol.)*, sous :
 - le nom de *Echinochloa crus-galli* et code **3963**
 - le nom de *Panicum crus-galli* et code **3963** en tant que synonyme
- Ce taxon est noté dans la flore *LAUBER & WAGNER 2000 Flore illustrée de Suisse* sous :
 - le nom de *Echinochloa crus-galli* et code **2804**
 - le nom de *Panicum crus-galli* et code **2804** en tant que synonyme
- Ce taxon est noté dans la flore *FOURNIER 1934-1940. Quatre Flores de France*, sous :
 - le nom de *Echinochloa crus-galli* et code **0167**
 - le nom de *Echinochloa crus-galli* var. *pumila* et code **0167** en tant que taxon 'b' inclus dans un autre taxon
 - le nom de *Panicum crus-galli* et code **0167** en tant que synonyme
- Ce taxon est noté dans la flore *LAMBINON & DELVOSALLE & DUVIGNEAUD 2004 Nouvelle flore de la Belgique du G.-D. de Luxembourg du nord de la France et des régions voisines* sous :
 - le nom de *Echinochloa crus-galli* subsp. *spiralis* et page **0880** en tant que nom retenu
 - le nom de *Panicum crus-galli* et page **0880** en tant que synonyme
- Ce taxon est noté dans la flore *TISON & DE FOUCAULT 2014. Flora gallica*, sous :
 - le nom de *Echinochloa crus-galli* et code **0231** en tant que nom retenu
 - le nom de *Echinochloa crus-galli* subsp. *spiralis* et code **0231** en tant que nom d'un taxon inclus dans un autre
- Ce taxon est noté dans la flore *TUTIN & al. 1964-1980. Flora Europaea (5 vol.)*.
- Ce taxon est noté dans la flore *KERGUÉLEN 1993. Liste synonymique de la flore de France*.
- Ce taxon est noté dans la flore *BONNIER & LAYENS 1894. Tables synoptiques des plantes vasculaires de la flore de France*.