

## Description

### Description de Coste

Projet de numérisation de la flore de L'Abbé Coste par le réseau Tela botanica - 2011

<b>4158 Festuca gigantea</b>
Synonymes BROMUS GIGANTEUS L.
<ul style="list-style-type: none"> <li>- Plante vivace de 60 cm à 1 mètre et plus, entièrement glabre, à souche fibreuse</li> <li>- tiges dressées, lisses</li> <li>- feuilles planes, larges de 5-15 mm scabres</li> <li>- ligule très courte, réduite à 2 oreillettes latérales</li> <li>- panicule ample, lâche, penchée, vert pâle, à rameaux inférieurs allongés, géminés</li> <li>- épillets oblongs lancéolés, à 5-9 fleurs aristées</li> <li>- glumes un peu inégales, acuminées, scarieuses</li> <li>- glumelles égales, l'inférieure munie un peu au-dessous du sommet d'une arête droite 2 fois aussi longue qu'elle</li> <li>- ovaire glabre.</li> </ul>
Écologie Bois et lieux ombragés, dans une grande partie de la France et en Corse ; nul dans la région méditerranéenne.
Répartition Europe ; Asie occidentale ; Afrique tropicale.
Floraison Juin-septembre.

## Ecologie

Aucune donnée.

## Ethnobotanique

### Noms communs

Noms vernaculaires des taxons de la BDTFX par Jean-François LÉGER - 2007.

Langue	Nom	Genre et Nombre	Conseil d'emploi	Notes
fra	Fétuque géante	Féminin singulier	Recommandé ou typique	
cat	Festuca gegantina			
ita	Festuca maggiore			
eng	Giant Brome-grass			
eng	Giant Fescue			
eng	Giant green Fescue			
ndl	Reuzenzwenkgras			
deu	Riesen-Schwingel			

## Statuts

Référentiel des trachéophytes de France métropolitaine et régions avoisinantes, Benoît Bock & al., version 6.00 du « 27 septembre 2019 ».

	France	France (Hors Corse)	France (Corse)
Présence	Présent	Présent	Présent
Statut d'introduction	Non introduit		
Statut d'origine	Natif (=indigène)		

## Statuts de protection

Zone géographique	Règle appliquée	Texte
		()

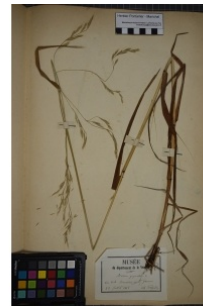
## Illustration de la flore de Coste

Projet de numérisation de la flore de L'Abbé Coste par le réseau Tela botanica - 2011



## Carnet En Ligne (CEL)

Réseau Tela botanica, Programme Flora Data, version dynamique.



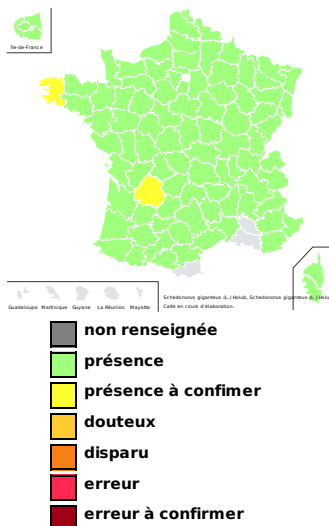
à **inconnu**  
observée le **22 juillet 1853**  
par **Herbier Pontarlier-marichal**

## Bibliographie

Aucune donnée.

## Répartition

## Chorologie départementale



## Observations



- Maille** : comportant plusieurs sources de données distinctes
- BazNat - Flore** : données issues des prospections flore de la base de données naturaliste du [réseau BazNat](#).
- Flora data** : données issues des observations publiques du [programme Flora data](#) de Tela Botanica.
- Prospection Flore du CEN-LR** : données issues des prospections flore du [Conservatoire des Espaces Naturels du Languedoc-Roussillon](#).
- SOPHY, banque de données botaniques et écologiques** : données issues de [SOPHY, une banque de données botaniques et écologiques](#) réalisée par [P. DE RUFFRAY, H. BRISSE, G. GRANDIOUAN et E. GARBOLINO](#) dans le cadre de l'Association d'Informatique Appliquée à la Botanique (A.I.A.B.).
- IFN** : données issues des données brutes mises en ligne de l'Inventaire Forestier National
- Vigie Flore** : données issues du [programme Vigie-Flore](#)
- PhotoFlora** : données issues de la [Base de données de photos de plantes essentiellement de la flore européenne](#) par Benoît BOCK avec les données de Jean-Luc TASSET, Christophe BODIN, Bernard TILLY...

## Nom retenu

Référentiel des trachéophytes de France métropolitaine et régions avoisinantes, Benoît Bock & al., version 6.00 du « 27 septembre 2019 ».

**Lolium giganteum (L.) S.B.Darbyshire [1993, Novon, 3 (3) : 241]**

Basionyme : *Bromus giganteus* L. [1753, Sp. Pl., 1 : 77]

Dernière date de modification du nom : 05/04/2019

### Légende

  Nom sélectionné

## Synonymes

Référentiel des trachéophytes de France métropolitaine et régions avoisinantes, Benoît Bock & al., version 6.00 du « 27 septembre 2019 ».

- 
- 

## Place du taxon dans la classification

Rang	Nom Scientifique	Num Nom
Cladus	Plantae	101140
Cladus	Plasmodesmophytes	102735
Cladus	Embryophytes	102762
Cladus	Stomatophytes	102768
Cladus	Hemitracheophytes	101137
Cladus	Tracheophytes	87491
Cladus	Euphyllophytes	87521
Cladus	Spermatophytes	102795
Cladus	Angiospermes	101135
Cladus	Monocotyledones	101139
Cladus	Commelinidees	100969
Ordre	Poales	100977
Famille	Poaceae	100898
Genre	Lolium	86727
Espèce	Lolium giganteum	39636

## Dénomination dans les flores usuelles

- Ce taxon est noté dans la flore *COSTE 1899-1906. Flore illustrée France (3 vol.)*, sous :
  - le nom de *Bromus giganteus* et code **4158** en tant que synonyme
  - le nom de *Festuca gigantea* et code **4158**
- Ce taxon est noté dans la flore *LAMBINON & DELVOSALLE & DUVIGNEAUD 2004 Nouvelle flore de la Belgique du G.-D. de Luxembourg du nord de la France et des régions voisines* sous :
  - le nom de *Bromus giganteus* et page **0945** en tant que synonyme
  - le nom de *Festuca gigantea* et page **0945** en tant que nom retenu
- Ce taxon est noté dans la flore *BONNIER & LAYENS 1894. Tables synoptiques des plantes vasculaires de la flore de France*.
- Ce taxon est noté dans la flore *GUINOCHET & VILMORIN 1973-1984. Flore de France éd. C.N.R.S. (5 vol.)*, sous :
  - le nom de *Festuca gigantea* et code **2130**
- Ce taxon est noté dans la flore *LAUBER & WAGNER 2000 Flore illustrée de Suisse* sous :
  - le nom de *Festuca gigantea* et code **2637**
- Ce taxon est noté dans la flore *FOURNIER 1934-1940. Quatre Flores de France*, sous :
  - le nom de *Festuca gigantea* et code **0384**
- Ce taxon est noté dans la flore *TISON & DE FOUCAULT 2014. Flora gallica*, sous :
  - le nom de *Festuca gigantea* et code **0278** en tant que synonyme d'un nom retenu
  - le nom de *Schedonorus giganteus* et code **0278** en tant que nom retenu
- Ce taxon est noté dans la flore *TUTIN & al. 1964-1980. Flora Europaea (5 vol.)*.
- Ce taxon est noté dans la flore *KERGUÉLEN 1993. Liste synonymique de la flore de France*.

## Autres

- Numéro du type : 10738