

Description

Description de Coste

Projet de numérisation de la flore de L'Abbé Coste par le réseau Tela botanica - 2011

1671 Galium constrictum
Synonymes G. DEBILE Desv.
<ul style="list-style-type: none"> - Voisin du précédent. Plante vivace de 40-40 cm, à tiges grêles mais raides, dressées ou ascendantes, légèrement scabres ou lisses - feuilles verticillées par 5-6, lancéolées-linéaires ou linéaires, subaiguës, mais non mucronées, à bords un peu enroulés - fleurs d'un blanc rosé, petites, en panicule étroite, allongée, à rameaux étalés-dressés - pédicelles fructifères dressés-rapprochés, égalant le fruit ou plus courts - corolle à lobes aigus - anthères purpurines - fruits petites.
Écologie Marais, fossés, prés humides, dans le Midi et l'Ouest, des Alpes-Maritimes à la Manche ; Corse.
Répartition Europe méridionale ; Asie Mineure ; Algérie.
Floraison Mai-juillet.

Description Baseflor

Julve, Ph., 2020 ff. - Baseflor. Index botanique, écologique et chorologique de la flore de France. Version : 27 avril 2020. <https://www.tela-botanica.org/projets/phytosociologie>

Type Biologique : Hémicryptophytes (< 1m) stolonifères	
Formation végétale : hémicryptophytaie	
Chorologie : méditerranéen-atlantique	
Inflorescence : cyme d'ombelles Fruit : capsule Couleur de la fleur : blanc Floraison : de mai à juillet	sexualité : hermaphrodite Pollinisation : entomogame Dissémination : barochore

Description collaborative

Générale

Participez à l'écriture collaborative de la description générale du taxon

Identification

Listez les caractères spécifiques permettant de déterminer ce taxon

Confusions possibles

Listez ici les taxons avec lesquels celui-ci risque d'être confondu

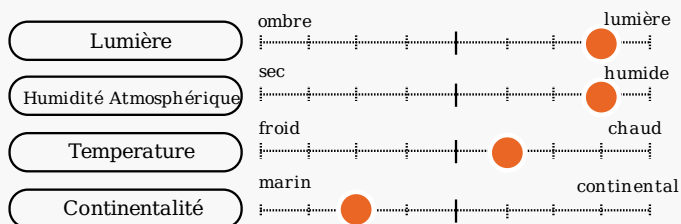
Références

Listez ici les ouvrages spécifiques à la description/identification de ce taxon.
 Vous pouvez également mettre des liens vers des documents ([déposez les ici](#))

Optimum écologique

Julve, Ph., 2020 ff. - Baseflor. Index botanique, écologique et chorologique de la flore de France. Version : 27 avril 2020. <https://www.tela-botanica.org/projets/phytosociologie>

caractéristiques climatiques



caractéristiques du sol

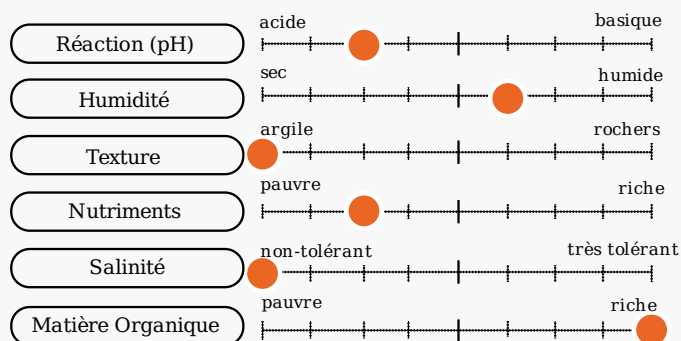


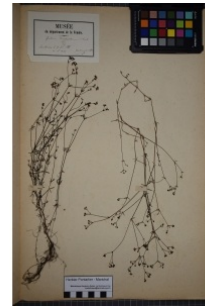
Illustration de la flore de Coste

Projet de numérisation de la flore de L'Abbé Coste par le réseau Tela botanica - 2011



Carnet En Ligne (CEL)

Réseau Tela botanica, Programme Flora Data, version dynamique.



à **inconnu**
observée le **2 juillet 1877**
par **Herbier Pontarlier-marichal**

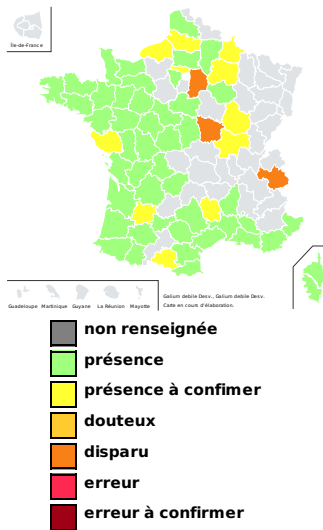
Bibliographie

Bibliographie collaborative :

Rédaction collaborative de cette bibliographie.

Répartition

Chorologie départementale



Observations



- Maille** : comportant plusieurs sources de données distinctes
- BazNat - Flore** : données issues des prospections flore de la base de données naturaliste du [réseau BazNat](#).
- Flora data** : données issues des observations publiques du [programme Flora data](#) de Tela Botanica.
- Prospection Flore du CEN-LR** : données issues des prospections flore du [Conservatoire des Espaces Naturels du Languedoc-Roussillon](#).
- SOPHY, banque de données botaniques et écologiques** : données issues de [SOPHY, une banque de données botaniques et écologiques](#) réalisée par [P. DE RUFFRAY, H. BRISSE, G. GRANDIQUAN et E. GARBOLINO](#) dans le cadre de l'Association d'Informatique Appliquée à la Botanique (A.I.A.B.).
- IFN** : données issues des données brutes mises en ligne de l'Inventaire Forestier National
- Vigie Flore** : données issues du [programme Vigie-Flore](#)
- PhotoFlora** : données issues de la [Base de données de photos de plantes essentiellement de la flore européenne](#) par Benoit BOCK avec les données de Jean-Luc TASSET, Christophe BODIN, Bernard TILLY...

Nom retenu

Référentiel des trachéophytes de France métropolitaine et régions avoisinantes, Benoît Bock & al., version 7.00 du « 15 septembre 2020 ».

Galium debile Desv. [1818, Obs. Pl. Angers, 134]

Basionyme : *Galium debile* Desv. [1818, Obs. Pl. Angers, 134]

Dernière date de modification du nom : 24/05/2016

Données collaboratives sur ce nom.

Rajoutez des informations sur la **nomenclature**, la **classification** et l'**étymologie** de ce taxon

Légende

 Nom sélectionné

Synonymes

Référentiel des trachéophytes de France métropolitaine et régions avoisinantes, Benoît Bock & al., version 7.00 du « 15 septembre 2020 ».

-
-
-
-

Place du taxon dans la classification

Rang	Nom Scientifique	Num Nom
Cladus	Plantae	101140
Cladus	Plasmodesmophytes	102735
Cladus	Embryophytes	102762
Cladus	Stomatophytes	102768
Cladus	Hemitracheophytes	101137
Cladus	Tracheophytes	87491
Cladus	Euphyllophytes	87521
Cladus	Spermatophytes	102795
Cladus	Angiospermes	101135
Cladus	Eudicotyledones	101004
Cladus	Dicotyledones Vraies Supérieures	101029
Cladus	Asteridees	102752
Cladus	Lamiidees	102755
Ordre	Gentianales	102764
Famille	Rubiaceae	100945
Genre	Galium	85776
Espèce	Galium debile	28979

Dénomination dans les flores usuelles

- Ce taxon est noté dans la flore *GUINOCHET & VILMORIN 1973-1984, Flore de France éd. C.N.R.S. (5 vol.)*, sous :
 - le nom de *Galium constrictum* et code **0944** en tant que syn1
 - le nom de *Galium debile* et code **0944**
 - le nom de *Galium krymense* et code **0944** en tant que syn2
- Ce taxon est noté dans la flore *COSTE 1899-1906, Flore illustrée France (3 vol.)*, sous :
 - le nom de *Galium constrictum* et code **1671**
 - le nom de *Galium debile* et code **1671** en tant que synonyme
- Ce taxon est noté dans la flore *LAMBINON & DELVOSALLE & DUVIGNEAUD 2004 Nouvelle flore de la Belgique du G.-D. de Luxembourg du nord de la France et des régions voisines* sous :
 - le nom de *Galium constrictum* et page **0664** en tant que synonyme
 - le nom de *Galium debile* et page **0664** en tant que nom retenu
- Ce taxon est noté dans la flore *TISON & DE FOUCAULT 2014, Flora gallica*, sous :
 - le nom de *Galium constrictum* et code **1021** en tant que synonyme d'un nom retenu
 - le nom de *Galium debile* et code **1021** en tant que nom retenu
- Ce taxon est noté dans la flore *FOURNIER 1934-1940, Quatre Flores de France*, sous :
 - le nom de *Galium debile* et code **3573** en tant que -3° synonyme
 - le nom de *Galium palustre* subsp. *constrictum* et code **3573** en tant que -3°
- Ce taxon est noté dans la flore *TUTIN & al. 1964-1980, Flora Europaea (5 vol.)*.
- Ce taxon est noté dans la flore *KERGUÉLEN 1993, Liste synonymique de la flore de France*.
- Ce taxon est noté dans la flore *BONNIER & LAYENS 1894, Tables synoptiques des plantes vasculaires de la flore de France*.

Autres

- Numéro du type : 28979