

Description

Description de Coste

Projet de numérisation de la flore de L'Abbé Coste par le réseau Tela botanica - 2011

-

Description Baseflor

Julve, Ph., 2020 ff. - Baseflor. Index botanique, écologique et chorologique de la flore de France. Version : 27 avril 2020. <https://www.tela-botanica.org/projets/phytosociologie>

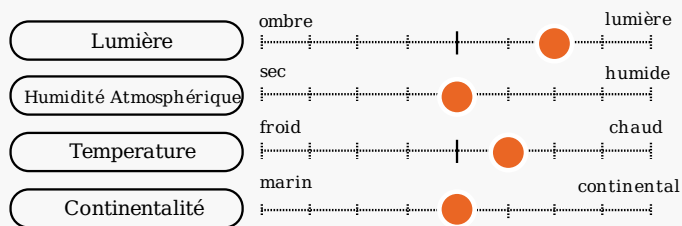
Type Biologique : Hémicryptophytes (>= 1m) stolonifères	
Formation végétale : hémicryptophytaie	
Chorologie : européen méridional	
Inflorescence : cyme d'ombelles Fruit : capsule	sexualité : hermaphrodite Pollinisation : entomogame Dissémination : barochore

Ecologie

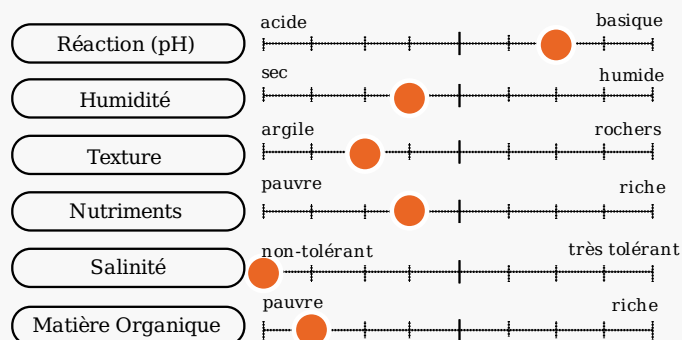
Optimum écologique

Julve, Ph., 2020 ff. - Baseflor. Index botanique, écologique et chorologique de la flore de France. Version : 27 avril 2020. <https://www.tela-botanica.org/projets/phytosociologie>

caractéristiques climatiques



caractéristiques du sol



?

Noms communs

Noms vernaculaires des taxons de la BDTFX par Jean-François LÉGER - 2007.

Langue	Nom	Genre et Nombre	Conseil d'emploi	Notes
fra	Gaillet de Poméranie	Masculin singulier	Recommandé ou typique	
deu	Gelblichweißes Labkraut			
eng	Hybrid Bedstraw			
deu	Weißgelb-Labkraut			

Statuts

Référentiel des trachéophytes de France métropolitaine et régions avoisinantes, Benoît Bock & al., version 7.00 du « 15 septembre 2020 ».

	France	France (Hors Corse)	France (Corse)
Présence	Présent	0	Présent
Statut d'introduction	Non introduit		
Statut d'origine	Natif (=indigène)		

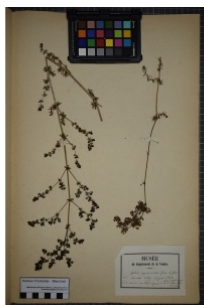
Statuts de protection

Zone géographique	Règle appliquée	Texte
		()

Illustrations

Carnet En Ligne (CEL)

Réseau Tela botanica, Programme Flora Data, version dynamique.

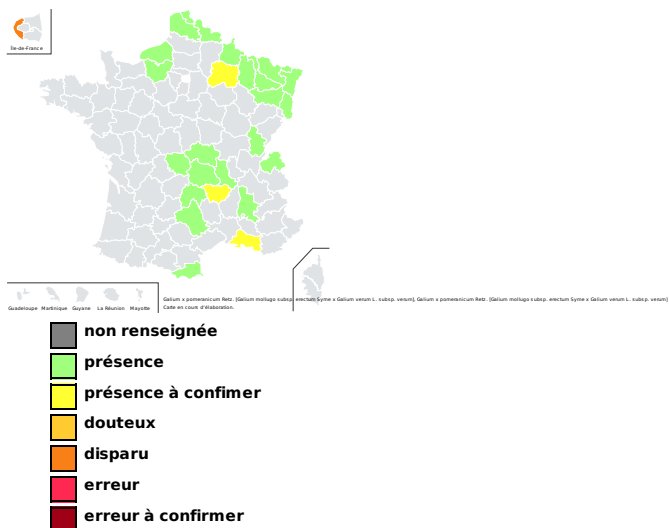


à **inconnu**
observée le **27 juin 1852**
par **Herbier Pontarlier-marichal**

Bibliographie

Aucune donnée.

Chorologie départementale



Observations



- Maille** : comportant plusieurs sources de données distinctes
- BazNat - Flore** : données issues des prospections flore de la base de données naturaliste du [réseau BazNat](#).
- Flora data** : données issues des observations publiques du [programme Flora data](#) de Tela Botanica.
- Prospection Flore du CEN-LR** : données issues des prospections flore du [Conservatoire des Espaces Naturels du Languedoc-Roussillon](#).
- SOPHY, banque de données botaniques et écologiques** : données issues de [SOPHY, une banque de données botaniques et écologiques](#) réalisée par [P. DE RUFFRAY, H. BRISE, G. GRANDIOUAN et E. GARBOLINO](#) dans le cadre de l'Association d'Informatique Appliquée à la Botanique (A.I.A.B.).
- IFN** : données issues des données brutes mises en ligne de l'Inventaire Forestier National
- Vigie Flore** : données issues du [programme Vigie-Flore](#)
- PhotoFlora** : données issues de la [Base de données de photos de plantes essentiellement de la flore européenne](#) par Benoit BOCK avec les données de Jean-Luc TASSET, Christophe BODIN, Bernard TILLY...

Nomenclature

Nom retenu

Référentiel des trachéophytes de France métropolitaine et régions avoisinantes, Benoît Bock & al., version 7.00 du « 15 septembre 2020 ».

Galium xpomeranicum Retz. [1795, Fl. Scand. Prodr., éd. 2 : 34]

Basionyme :

Dernière date de modification du nom : 24/05/2016

Synonymes

Référentiel des trachéophytes de France métropolitaine et régions avoisinantes, Benoît Bock & al., version 7.00 du « 15 septembre 2020 ».

Légende

 Nom sélectionné

Place du taxon dans la classification

Rang	Nom Scientifique	Num Nom
Cladus	Plantae	101140
Cladus	Plasmodesmophytes	102735
Cladus	Embryophytes	102762
Cladus	Stomatophytes	102768
Cladus	Hemitracheophytes	101137
Cladus	Tracheophytes	87491
Cladus	Euphyllophytes	87521
Cladus	Spermatophytes	102795
Cladus	Angiospermes	101135
Cladus	Eudicotyledones	101004
Cladus	Dicotyledones Vraies Superieures	101029
Cladus	Asteridees	102752
Cladus	Lamiidees	102755
Ordre	Gentianales	102764
Famille	Rubiaceae	100945
Genre	Galium	85776
Espèce	Galium x pomeranicum	29169

Dénomination dans les flores usuelles

- Ce taxon est noté dans la flore *FOURNIER 1934-1940. Quatre Flores de France.* sous :
 - le nom de *Galium x ochroleucum* et code **3600** en tant que hybride 6
- Ce taxon est noté dans la flore *LAMBINON & DELVOSALLE & DUVIGNEAUD 2004 Nouvelle flore de la Belgique du G.-D. de Luxembourg du nord de la France et des régions voisines* sous :
 - le nom de *Galium x ochroleucum* et page **0663** en tant que synonyme
 - le nom de *Galium x pomeranicum* et page **0663** en tant que nom retenu
- Ce taxon est noté dans la flore *TISON & DE FOUCAULT 2014. Flora gallica.* sous :
 - le nom de *Galium x ochroleucum* et code **1024** en tant que synonyme d'un nom retenu
 - le nom de *Galium x pomeranicum* et code **1024** en tant que nom retenu
- Ce taxon est noté dans la flore *TUTIN & al. 1964-1980. Flora Europaea (5 vol.).*
- Ce taxon est noté dans la flore *KERGUÉLEN 1993. Liste synonymique de la flore de France.*