

Description

Description de Coste

Projet de numérisation de la flore de L'Abbé Coste par le réseau Tela botanica - 2011

4212 Hordeum murinum L.
<ul style="list-style-type: none"> - Plante annuelle de 10-50 cm, verte, à racine fibreuse - tiges en touffe, genouillées-ascendantes, feuillées jusqu'au sommet - feuilles planes, rudes, mollement velues, à gaines glabres - ligule courte, tronquée - épi assez gros, subcylindrique, à axe fragile - épillet moyen seul fertile, sessile, à glumes linéaires-lancéolées, ciliées, égales - épillets latéraux plus petites, stériles, pédicellés, à glumes sétacées et un peu inégales - glumelle inférieure des trois fleurs atténuée en arête 3 fois plus longue quelle et dépassant longuement les glumes - caryopse oblong.
Écologie Chemins, décombres, lieux arides, dans toute la France et en Corse.
Répartition Europe ; Asie ; Afrique ; Amérique.
Floraison Mai-août.

Description Baseflor

Julve, Ph., 2020 ff. - Baseflor. Index botanique, écologique et chorologique de la flore de France. Version : 27 avril 2020. <http://perso.wanadoo.fr/philippe.julve/catminat.htm>

Type Biologique : Thérophytes (< 1m) estivaux	
Formation végétale : thérophytaie	
Chorologie : circumboréal	
Inflorescence : épi d'épillets Fruit : caryopse Couleur de la fleur : vert Floraison : de mai à août	sexualité : androdioïque Pollinisation : anémogame Dissémination : épizoochore

Description collaborative

Générale

Participez à l'écriture collaborative de la description générale du taxon

Identification

Listez les caractères spécifiques permettant de déterminer ce taxon

Confusions possibles

Listez ici les taxons avec lesquels celui-ci risque d'être confondu

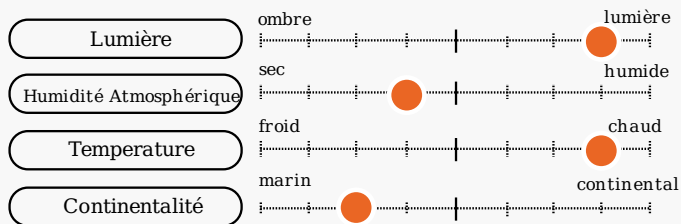
Références

Listez ici les ouvrages spécifiques à la description/identification de ce taxon.
 Vous pouvez également mettre des liens vers des documents ([déposez les ici](#))

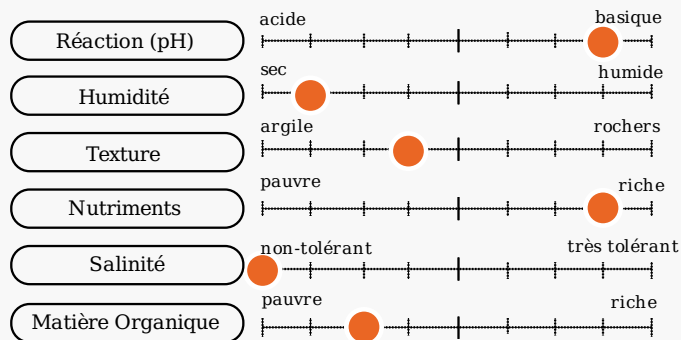
Optimum écologique

Julve, Ph., 2020 ff. - Baseflor. Index botanique, écologique et chorologique de la flore de France. Version : 27 avril 2020. <http://perso.wanadoo.fr/philippe.julve/catminat.htm>

caractéristiques climatiques



caractéristiques du sol



Noms communs

Noms vernaculaires des taxons de la BDTFX par Jean-François LÉGER - 2007.

Langue	Nom	Genre et Nombre	Conseil d'emploi	Notes
fra	Orge des rats	Féminin singulier	Recommandé ou typique	
fra	Orge des souris	Féminin singulier	Recommandé ou typique	
fra	Orge queue-de-rat	Féminin singulier	Secondaire ou régional	
fra	Orge des murs	Féminin singulier	Peu usité et à éviter	"Orge des murs" est le résultat de la confusion entre "murinum" et "murorum".
fra	Orge sauvage	Féminin singulier	Peu usité et à éviter	
cat	Blat de gos			
cat	Blat de sant Joan			
spa	Cebada de ratones			
spa	Cebadilla silvestre			
cat	C ua d'euga			
ita	Erba codola			
ita	Erba spiga			
ndl	Kruipertje			
cat	Margall bord			
deu	Mäuse-Gerste			
eng	Mouse Barley			
ndl	Muizengerst			
cat	Ordi salvatge			
ita	Orzo selvatico			
cat	Rompsac			
eng	Wild Barley			

Noms communs et étymologies proposés par les membres du réseau :

Listez d'autres noms communs ou étymologies des noms communs listés

Statuts

Référentiel des trachéophytes de France métropolitaine et régions avoisinantes, Benoît Bock & al., version 7.00 du « 15 septembre 2020 ».

	France	France (Hors Corse)	France (Corse)
Présence	Présent	0	Présent
Statut d'introduction	Non introduit		
Statut d'origine	Natif (=indigène)		

Usage :

Rédaction collaborative.

Listez dans les sections correspondantes le ou les usages possibles de ce taxon

Précautions d'utilisation *Ela Botanica ne peut prendre aucune responsabilité concernant les effets nocifs de l'utilisation des plantes. Sollicitez toujours l'avis d'un professionnel avant d'utiliser une plante médicinale.*

Alimentaire

Médicinal

Autre

Culture et arts :

Rédaction collaborative.

Décrivez l'importance de ce taxon dans les cultures populaires ou dans les arts

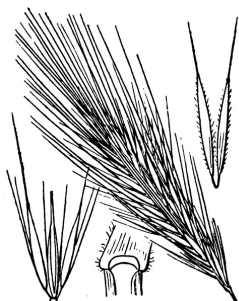
Statuts de protection

Zone géographique	Règle appliquée	Texte
		()

Illustrations

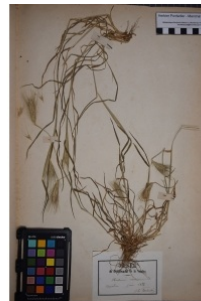
Illustration de la flore de Coste

Projet de numérisation de la flore de L'Abbé Coste par le réseau Tela botanica - 2011



Carnet En Ligne (CEL)

Réseau Tela botanica, Programme Flora Data, version dynamique.



à **inconnu**
observée le **1 juin 1874**
par **Herbier Pontarlier-marichal**

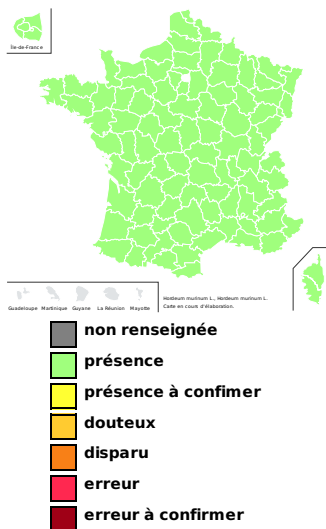
Bibliographie

Bibliographie collaborative :

Rédaction collaborative de cette bibliographie.

Répartition

Chorologie départementale



Observations



- Maille** : comportant plusieurs sources de données distinctes
- BazNat - Flore** : données issues des prospections flore de la base de données naturaliste du [réseau BazNat](#).
- Flora data** : données issues des observations publiques du [programme Flora data](#) de Tela Botanica.
- Prospection Flore du CEN-LR** : données issues des prospections flore du [Conservatoire des Espaces Naturels du Languedoc-Roussillon](#).
- SOPHY, banque de données botaniques et écologiques** : données issues de [SOPHY, une banque de données botaniques et écologiques](#) réalisée par [P. DE RUFFRAY, H. BRISSE, G. GRANDIOUAN et E. GARBOLINO](#) dans le cadre de l'Association d'Informatique Appliquée à la Botanique (A.I.A.B.).
- IFN** : données issues des données brutes mises en ligne de l'Inventaire Forestier National
- Vigie Flore** : données issues du [programme Vigie-Flore](#)
- PhotoFlora** : données issues de la [Base de données de photos de plantes essentiellement de la flore européenne](#) par Benoit BOCK avec les données de Jean-Luc TASSET, Christophe BODIN, Bernard TILLY...

Nom retenu

Référentiel des trachéophytes de France métropolitaine et régions avoisinantes, Benoît Bock & al., version 7.00 du « 15 septembre 2020 ».

Hordeum murinum L. [1753, Sp. Pl., 1 : 85]

Basionyme : *Hordeum murinum* L. [1753, Sp. Pl., 1 : 85]

Dernière date de modification du nom : 21/11/2016

Légende

 Nom sélectionné

Données collaboratives sur ce nom.

Rajoutez des informations sur la **nomenclature**, la **classification** et l'**étymologie** de ce taxon

Synonymes

Référentiel des trachéophytes de France métropolitaine et régions avoisinantes, Benoît Bock & al., version 7.00 du « 15 septembre 2020 ».

-
-

Place du taxon dans la classification

Rang	Nom Scientifique	Num Nom
Cladus	Plantae	101140
Cladus	Plasmodesmophytes	102735
Cladus	Embryophytes	102762
Cladus	Stomatophytes	102768
Cladus	Hemitracheophytes	101137
Cladus	Tracheophytes	87491
Cladus	Euphyllophytes	87521
Cladus	Spermatophytes	102795
Cladus	Angiospermes	101135
Cladus	Monocotyledones	101139
Cladus	Commelinidees	100969
Ordre	Poales	100977
Famille	Poaceae	100898
Genre	Hordeum	86569
Espèce	Hordeum murinum	34857
Sous-Espèce	Hordeum murinum subsp. glaucum	34858
Sous-Espèce	Hordeum murinum subsp. leporinum	34859
Sous-Espèce	Hordeum murinum subsp. murinum	34860

Dénomination dans les flores usuelles

- Ce taxon est noté dans la flore *GUINOCHET & VILMORIN 1973-1984. Flore de France éd. C.N.R.S. (5 vol.)*, sous :
 - le nom de *Hordeum murinum* et code **2196**
- Ce taxon est noté dans la flore *COSTE 1899-1906. Flore illustrée France (3 vol.)*, sous :
 - le nom de *Hordeum murinum* et code **4212**
- Ce taxon est noté dans la flore *FOURNIER 1934-1940. Quatre Flores de France*, sous :
 - le nom de *Hordeum murinum* et code **0409**
- Ce taxon est noté dans la flore *LAMBINON & DELVOSALLE & DUVIGNEAUD 2004 Nouvelle flore de la Belgique du G.-D. de Luxembourg du nord de la France et des régions voisines* sous :
 - le nom de *Hordeum murinum* et page **0906** en tant que nom retenu
- Ce taxon est noté dans la flore *TISON & DE FOUCAULT 2014. Flora gallica*, sous :
 - le nom de *Hordeum murinum* et code **0253** en tant que nom retenu
- Ce taxon est noté dans la flore *BONNIER & LAYENS 1894. Tables synoptiques des plantes vasculaires de la flore de France*.
- Ce taxon est noté dans la flore *TUTIN & al. 1964-1980. Flora Europaea (5 vol.)*.
- Ce taxon est noté dans la flore *KERGUÉLEN 1993. Liste synonymique de la flore de France*.