

## Description

### Description de Coste

Projet de numérisation de la flore de L'Abbé Coste par le réseau Tela botanica - 2011

<b>3941 Alopecurus pratensis L.</b>
<ul style="list-style-type: none"> <li>- Plante vivace de 4080 cm, glabre, à souche épaisse, oblique, courtement stolonifère</li> <li>- tige dressée, lisse, nue au sommet</li> <li>- feuilles longues, larges de 3-7 mm la supérieure à gaine un peu renflée</li> <li>- ligule assez courte, tronquée</li> <li>- panicule spiciforme longue de 5-8 cm, cylindrique obtuse, épaisse, velue-soyeuse, verdâtre, à rameaux portant 4-6 épillets longs de 5-6 mm</li> <li>- glumes soudées dans le tiers inférieur, acuminées, longuement ciliées sur la carène, non divergentes</li> <li>- glumelle unique, aiguë, munie au-dessus de la base d'une arête saillante.</li> </ul>
Écologie Prés et pâturages frais, dans presque toute la France.
Répartition Europe ; Asie tempérée ; Afrique et Amérique boréales.
Floraison Mai-juillet.

### Description Baseflor

Julve, Ph., 2017 ff. - Baseflor. Index botanique, écologique et chorologique de la flore de France. Version : 09 février 2017. <https://www.tela-botanica.org>

Type Biologique : Hémicryptophytes (>= 1m) cespiteux	
Formation végétale : hémicryptophytaie	
Chorologie : eurasiatique	
Inflorescence : épi d'épillets Fruit : caryopse Couleur de la fleur : vert Floraison : de mai à juillet	sexualité : hermaphrodite Ordre de maturation : protandre Pollinisation : anémogame Dissémination : barochore

### Description collaborative

#### Générale

Participez à l'écriture collaborative de la description générale du taxon

#### Identification

Listez les caractères spécifiques permettant de déterminer ce taxon

#### Confusions possibles

Listez ici les taxons avec lesquels celui-ci risque d'être confondu

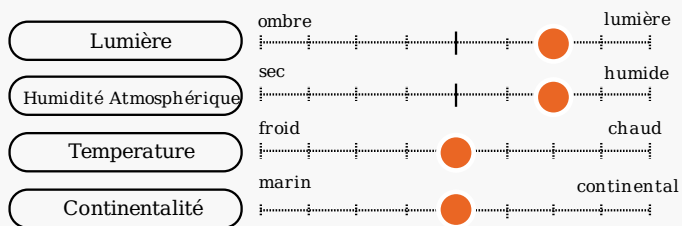
#### Références

Listez ici les ouvrages spécifiques à la description/identification de ce taxon.  
 Vous pouvez également mettre des liens vers des documents ([déposez les ici](#))

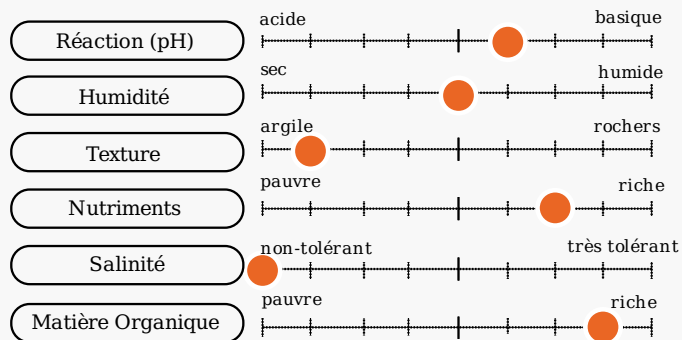
## Optimum écologique

Julve, Ph., 2017 ff. - Baseflor. Index botanique, écologique et chorologique de la flore de France. Version : 09 février 2017. <https://www.tela-botanica.org>

### caractéristiques climatiques



### caractéristiques du sol



## Noms communs

Noms vernaculaires des taxons de la BDTFX par Jean-François LÉGER - 2007.

Langue	Nom	Genre et Nombre	Conseil d'emploi	Notes
fra	Vulpin des prés	Masculin singulier	Recommandé ou typique	
cat	Alopecur de prat			
ndl	Beemd-Vossestaart			
ita	Coda di topo comune			
spa	Cola de zorra			
ndl	Grote Vossenstaart			
eng	Meadow Foxtail			
eng	Meadow-foxtail			
deu	Wiesen-Fuchsschwanz			

Noms communs et étymologies proposés par les membres du réseau :

Listez d'autres noms communs ou étymologies des noms communs listés

## Statuts

Référentiel des trachéophytes de France métropolitaine, Benoît Bock &amp; al., version 5.00 du « 27 mai 2018 ».

	France	France (Hors Corse)	France (Corse)
Présence	Présent	Présent	Absent
Statut d'introduction	Non introduit		
Statut d'origine	Natif (=indigène)		

## Usage :

Rédaction collaborative.

Listez dans les sections correspondantes le ou les usages possibles de ce taxon

**Précautions d'utilisation** *Æla Botanica ne peut prendre aucune responsabilité concernant les effets nocifs de l'utilisation des plantes. Sollicitez toujours l'avis d'un professionnel avant d'utiliser une plante médicinale.*

## Alimentaire

## Médicinal

## Autre

## Culture et arts :

Rédaction collaborative.

Décrivez l'importance de ce taxon dans les cultures populaires ou dans les arts

## Statuts de protection

Zone géographique	Règle appliquée	Texte
		()

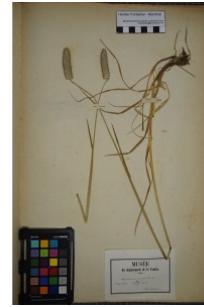
## Illustration de la flore de Coste

Projet de numérisation de la flore de L'Abbé Coste par le réseau Tela botanica - 2011



## Carnet En Ligne (CEL)

Réseau Tela botanica, Programme Flora Data, version dynamique.



à **inconnu**  
observée le **1 mai 1877**  
par **Herbier Pontarlier-marichal**

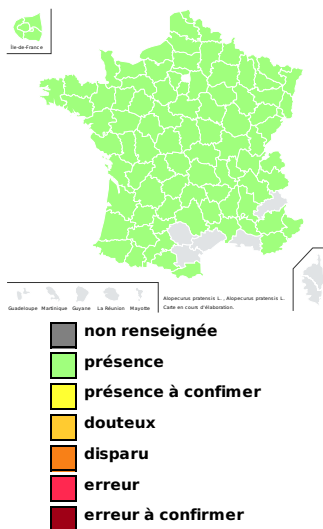
## Bibliographie

## Bibliographie collaborative :

Rédaction collaborative de cette bibliographie.

## Répartition

## Chorologie départementale



## Observations



- Maille** : comportant plusieurs sources de données distinctes
- BazNat - Flore** : données issues des prospections flore de la base de données naturaliste du [réseau BazNat](#).
- Flora data** : données issues des observations publiques du [programme Flora data](#) de Tela Botanica.
- Prospection Flore du CEN-LR** : données issues des prospections flore du [Conservatoire des Espaces Naturels du Languedoc-Roussillon](#).
- SOPHY, banque de données botaniques et écologiques** : données issues de [SOPHY, une banque de données botaniques et écologiques](#) réalisée par [P. DE RUFFRAY, H. BRISE, G. GRANDIOUAN et E. GARBOLINO](#) dans le cadre de l'Association d'Informatique Appliquée à la Botanique (A.I.A.B.).
- IFN** : données issues des données brutes mises en ligne de l'Inventaire Forestier National
- Vigie Flore** : données issues du [programme Vigie-Flore](#)
- PhotoFlora** : données issues de la [Base de données de photos de plantes essentiellement de la flore européenne](#) par Benoit BOCK avec les données de Jean-Luc TASSET, Christophe BODIN, Bernard TILLY...

## Nom retenu

Référentiel des trachéophytes de France métropolitaine, Benoît Bock & al., version 5.00 du « 27 mai 2018 ».

**Alopecurus pratensis L. [1753, Sp. Pl., 1 : 60]**

Basionyme :

Dernière date de modification du nom : 03/04/2018

Données collaboratives sur ce nom.

Rajoutez des informations sur la **nomenclature**, la **classification** et l'**étymologie** de ce taxon

### Légende

  Nom sélectionné

## Synonymes

Référentiel des trachéophytes de France métropolitaine, Benoît Bock & al., version 5.00 du « 27 mai 2018 ».

- 
- 
- 
- 
- 
- 

## Place du taxon dans la classification

Rang	Nom Scientifique	Num Nom
Cladus	Plantae	101140
Cladus	Plasmodesmophytes	102735
Cladus	Embryophytes	102762
Cladus	Stomatophytes	102768
Cladus	Hemitracheophytes	101137
Cladus	Tracheophytes	87491
Cladus	Euphyllophytes	87521
Cladus	Spermatophytes	102795
Cladus	Angiospermes	101135
Cladus	Monocotyledones	101139
Cladus	Commelinidees	100969
Ordre	Poales	100977
Famille	Poaceae	100898
Genre	Alopecurus	85843
Espèce	Alopecurus pratensis	74949
Sous-Espèce	Alopecurus pratensis subsp. pratensis	3483

## Dénomination dans les flores usuelles

- Ce taxon est noté dans la flore *GUINOCHET & VILMORIN 1973-1984. Flore de France éd. C.N.R.S. (5 vol.)*. sous :
  - le nom de *Alopecurus pratensis* et code **2319**
- Ce taxon est noté dans la flore *COSTE 1899-1906. Flore illustrée France (3 vol.)*. sous :
  - le nom de *Alopecurus pratensis* et code **3941**
- Ce taxon est noté dans la flore *LAUBER & WAGNER 2000 Flore illustrée de Suisse* sous :
  - le nom de *Alopecurus pratensis* et code **2784**
- Ce taxon est noté dans la flore *LAMBINON & DELVOSALLE & DUVIGNEAUD 2004 Nouvelle flore de la Belgique du G.-D. de Luxembourg du nord de la France et des régions voisines* sous :
  - le nom de *Alopecurus pratensis* et page **0909**
- Ce taxon est noté dans la flore *TISON & DE FOUCAULT 2014. Flora gallica*. sous :
  - le nom de *Alopecurus pratensis* et code **0205** en tant que r-ind
- Ce taxon est noté dans la flore *BONNIER & LAYENS 1894. Tables synoptiques des plantes vasculaires de la flore de France*.
- Ce taxon est noté dans la flore *FOURNIER 1934-1940. Quatre Flores de France*.
- Ce taxon est noté dans la flore *TUTIN & al. 1964-1980. Flora Europaea (5 vol.)*.
- Ce taxon est noté dans la flore *KERGUÉLEN 1993. Liste synonymique de la flore de France*.

## Autres

- Numéro du type : 3402