

## Description

### Description de Coste

Projet de numérisation de la flore de L'Abbé Coste par le réseau Tela botanica - 2011

<b>3524 <i>Iris pseudacorus</i> L. <i>Iris des marais</i>,</b>
<ul style="list-style-type: none"> <li>- Plante vivace de 40 cm à 1 mètre, glabre, inodore, à rhizome épais</li> <li>- feuilles en glaive, égalant presque la tige rameuse au sommet et arrondie-comprimée</li> <li>- fleurs 2-3 par spathe, jaunes, inodores, à pédoncules aussi longs ou plus longs que l'ovaire</li> <li>- spathe à 2 valves lancéolées, herbacées</li> <li>- périanthe à tube court, à divisions extérieures non barbues et à onglet court, les intérieures 3 fois plus petites, plus étroites et plus courtes que les stigmates à 2 lobes triangulaires denticulés</li> <li>- capsule elliptique-trigone, apiculée, à graines brunâtres.</li> </ul>
Écologie Marais et bords des eaux, dans toute la France et la Corse.
Répartition Europe ; Asie occidentale ; Afrique septentrionale.
Floraison Avril-juillet.

### Description Baseflor

Julve, Ph., 2021 ff. - Baseflor. Index botanique, écologique et chorologique de la flore de France. Version : 27 avril 2021. <https://www.tela-botanica.org/projets/phytosociologie>

Type Biologique : Géophytes (>= 1m) à rhizome	
Formation végétale : hémicryptophytaie	
Chorologie : eurasiatique	
Inflorescence : cyme unipare hélicoïde Fruit : capsule Couleur de la fleur : jaune Floraison : de avril à juillet	sexualité : hermaphrodite Pollinisation : entomogame Dissémination : hydrochore

### Description collaborative

#### Générale

Participez à l'écriture collaborative de la description générale du taxon

#### Identification

Listez les caractères spécifiques permettant de déterminer ce taxon

description de coste -> capsule ELLIPTIQUE

#### Confusions possibles

Listez ici les taxons avec lesquels celui-ci risque d'être confondu

#### Références

Listez ici les ouvrages spécifiques à la description/identification de ce taxon.  
 Vous pouvez également mettre des liens vers des documents ([déposez les ici](#))

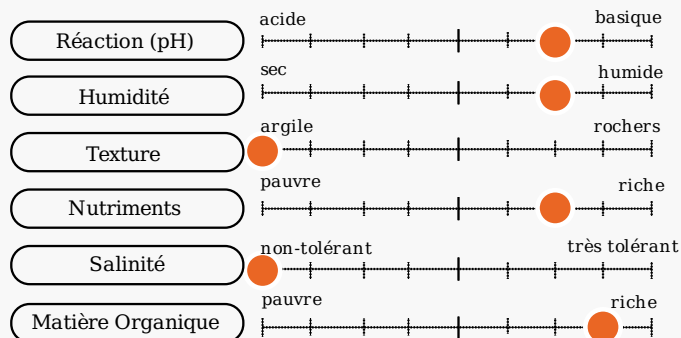
## Optimum écologique

Julve, Ph., 2021 ff. - Baseflor. Index botanique, écologique et chorologique de la flore de France. Version : 27 avril 2021. <https://www.tela-botanica.org/projets/phytosociologie>

### caractéristiques climatiques



### caractéristiques du sol



## Noms communs

Noms vernaculaires des taxons de la BDTFX par Jean-François LÉGER - 2007.

Langue	Nom	Genre et Nombre	Conseil d'emploi	Notes
fra	Iris des marais	Masculin singulier	Recommandé ou typique	
fra	Iris faux acore	Masculin singulier	Recommandé ou typique	
fra	Iris jaune	Masculin singulier	Recommandé ou typique	
fra	Flambe d'eau		Secondaire ou régional	
fra	Glaïeul des marais	Masculin singulier	Secondaire ou régional	
fra	Grande Laïche	Féminin singulier	Secondaire ou régional	
fra	Grande Laïche	Féminin singulier	Secondaire ou régional	"Laïche" est l'orthographe traditionnelle.
fra	Pavée	Féminin singulier	Secondaire ou régional	
spa	Ácoro amarillo			
spa	Azucena amarilla			
eng	Dragon Flower			
spa	Espadañal			
cat	Espadella			
deu	Gelbe Schwertlilie			
ndl	Gele Lis			
ita	Giaggiolo acquatico			
ita	Giaggiolo d'acqua			
ita	Giglio giallo di palude			
cat	Ginjol groc			
spa	Iris amarillo			
spa	Lirio amarillo			
spa	Lirio de agua			
cat	Lliri groc			
eng	Paleyellow Iris			
eng	Shalder			
ita	Spadone			
deu	Sumpf-Schwertlilie			
deu	Wässerschwertlilie			
eng	Water-flag			
eng	Yellow Flag			
eng	Yellow Iris			
eng	Yellowflag Iris			

Noms communs et étymologies proposés par les membres du réseau :

Listez d'autres noms communs ou étymologies des noms communs listés

## Statuts

Référentiel des trachéophytes de France métropolitaine et régions avoisinantes, Benoît Bock & al., version 8.00 du « 26 octobre 2021 ».

	France	France (Hors Corse)	France (Corse)
Présence	Présent	Présent	Présent
Statut d'introduction	Non introduit		
Statut d'origine	Natif (=indigène)		

## Usage :

Rédaction collaborative.

Listez dans les sections correspondantes le ou les usages possibles de ce taxon

**Précautions d'utilisation** *El la Botanica ne peut prendre aucune responsabilité concernant les effets nocifs de l'utilisation des plantes. Sollicitez toujours l'avis d'un professionnel avant d'utiliser une plante médicinale.*

**Alimentaire**

**Médicinal**

**Autre**

## Culture et arts :

Rédaction collaborative.

Décrivez l'importance de ce taxon dans les cultures populaires ou dans les arts

## Statuts de protection

Zone géographique	Règle appliquée	Texte
		()

## Illustrations

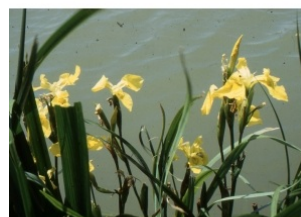
### Illustration de la flore de Coste

Projet de numérisation de la flore de L'Abbé Coste par le réseau Tela botanica - 2011



### Carnet En Ligne (CEL)

Réseau Tela botanica, Programme Flora Data, version dynamique.



à **inconnu**  
observée le **27 mai 2000**  
par **Liliane Roubaudi**

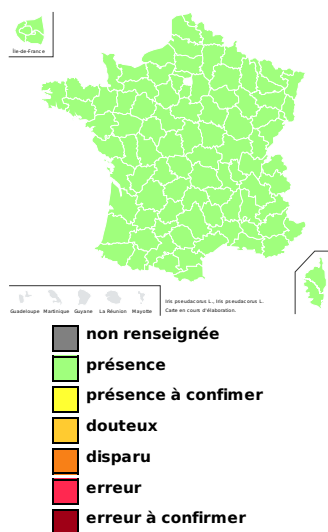
## Bibliographie

### Bibliographie collaborative :

Rédaction collaborative de cette bibliographie.

## Répartition

### Chorologie départementale



### Observations



- Maille** : comportant plusieurs sources de données distinctes
- BazNat - Flore** : données issues des prospections flore de la base de données naturaliste du [réseau BazNat](#).
- Flora data** : données issues des observations publiques du [programme Flora data](#) de Tela Botanica.
- Prospection Flore du CEN-LR** : données issues des prospections flore du [Conservatoire des Espaces Naturels du Languedoc-Roussillon](#).
- SOPHY, banque de données botaniques et écologiques** : données issues de [SOPHY, une banque de données botaniques et écologiques](#) réalisée par [P. DE RUFFRAY, H. BRISSE, G. GRANDIOUAN et E. GARBOLINO](#) dans le cadre de l'Association d'Informatique Appliquée à la Botanique (A.I.A.B.).
- IFN** : données issues des données brutes mises en ligne de l'Inventaire Forestier National
- Vigie Flore** : données issues du [programme Vigie-Flore](#)
- PhotoFlora** : données issues de la [Base de données de photos de plantes essentiellement de la flore européenne](#) par Benoit BOCK avec les données de Jean-Luc TASSET, Christophe BODIN, Bernard TILLY...

## Nom retenu

Référentiel des trachéophytes de France métropolitaine et régions avoisinantes, Benoît Bock & al., version 8.00 du « 26 octobre 2021 ».

**Iris pseudacorus L. [1753, Sp. Pl., 1 : 38]**

Basionyme : Iris pseudacorus L. [1753, Sp. Pl., 1 : 38]

Dernière date de modification du nom : 24/01/2021

Données collaboratives sur ce nom.

Rajoutez des informations sur la **nomenclature**, la **classification** et l'**étymologie** de ce taxon

### Légende

  Nom sélectionné

## Synonymes

Référentiel des trachéophytes de France métropolitaine et régions avoisinantes, Benoît Bock & al., version 8.00 du « 26 octobre 2021 ».

- 
- 
- 
- 

## Place du taxon dans la classification

Rang	Nom Scientifique	Num Nom
Cladus	Plantae	101140
Cladus	Plasmodesmophytes	102735
Cladus	Embryophytes	102762
Cladus	Stomatophytes	102768
Cladus	Hemitracheophytes	101137
Cladus	Tracheophytes	87491
Cladus	Euphyllophytes	87521
Cladus	Spermatophytes	102795
Cladus	Angiospermes	101135
Cladus	Monocotyledones	101139
Ordre	Asparagales	100964
Famille	Iridaceae	100922
Genre	Iris	86607
Espèce	Iris pseudacorus	35960

## Dénomination dans les flores usuelles

- Ce taxon est noté dans la flore *GUINOCHET & VILMORIN 1973-1984. Flore de France éd. C.N.R.S. (5 vol.)*, sous :
  - le nom de *Iris pseudacorus* et code **2775**
- Ce taxon est noté dans la flore *COSTE 1899-1906. Flore illustrée France (3 vol.)*, sous :
  - le nom de *Iris pseudacorus* et code **3524**
- Ce taxon est noté dans la flore *LAUBER & WAGNER 2000 Flore illustrée de Suisse* sous :
  - le nom de *Iris pseudacorus* et code **2923**
- Ce taxon est noté dans la flore *FOURNIER 1934-1940. Quatre Flores de France*, sous :
  - le nom de *Iris pseudacorus* et code **0905**
- Ce taxon est noté dans la flore *LAMBINON & DELVOSALLE & DUVIGNEAUD 2004 Nouvelle flore de la Belgique du G.-D. de Luxembourg du nord de la France et des régions voisines* sous :
  - le nom de *Iris pseudacorus* et page **0984** en tant que nom retenu
- Ce taxon est noté dans la flore *TISON & DE FOUCAULT 2014. Flora gallica* sous :
  - le nom de *Iris pseudacorus* et code **0140** en tant que nom retenu
  - le nom de *Limniris pseudacorus* et code **0140** en tant que synonyme d'un nom retenu
- Ce taxon est noté dans la flore *BONNIER & LAYENS 1894. Tables synoptiques des plantes vasculaires de la flore de France*.
- Ce taxon est noté dans la flore *TUTIN & al. 1964-1980. Flora Europaea (5 vol.)*.
- Ce taxon est noté dans la flore *KERGUÉLEN 1993. Liste synonymique de la flore de France*.