

## Description

### Description de Coste

Projet de numérisation de la flore de L'Abbé Coste par le réseau Tela botanica - 2011

#### 3718 *Juncus effusus* L.

- Plante vivace de 40-80 cm, verte, à rhizomes traçants
- tiges nues, lisses sur le frais, finement striées sur le sec, faciles à rompre, à moelle continue, rarement creuses
- feuilles réduites à des gaines basilaires roussâtres non luisantes
- fleurs verdâtres, en panicule latérale rameuse, plus ou moins lâche et diffuse, placée au-dessus du tiers supérieur de la tige
- périanthe à divisions lancéolées très aiguës
- 3 étamines, à anthères égalant le filet
- capsule obovale, tronquée-déprimée et sans mamelon au sommet, verdâtre, un peu plus courte que le périanthe.

Écologie Lieux humides, dans toute la France et en Corse.

Répartition Europe ; Asie ; Afrique et Amérique boréales ; Australie.

Floraison Juin-septembre.

### Description Baseflor

Julve, Ph., 2019 ff. - Baseflor. Index botanique, écologique et chorologique de la flore de France. Version : 21 juin 2019. <http://perso.wanadoo.fr/philippe.julve/catminat.htm>

Type Biologique : Géophytes (< 1m) à rhizome

Formation végétale : hémicryptophytaie

Chorologie : cosmopolite

Inflorescence : cyme de glomérules  
Fruit : capsule  
Couleur de la fleur : vert  
Floraison : de juin à septembre

sexualité : hermaphrodite  
Ordre de maturation : protogyne  
Pollinisation : anémogame  
Dissémination : épizoochore

### Description collaborative

#### Générale

Participez à l'écriture collaborative de la description générale du taxon

#### Identification

Listez les caractères spécifiques permettant de déterminer ce taxon

#### Confusions possibles

Listez ici les taxons avec lesquels celui-ci risque d'être confondu

- [Juncus conglomeratus L.](#) qui a la tige cannelée et d'un vert plus glauque (alors que J. effusus a la tige lisse et vert bouteille).

- [Juncus inflexus L.](#) qui a la tige très glauque, mate (alors que celle de J. effusus est d'un vert bouteille brillant).

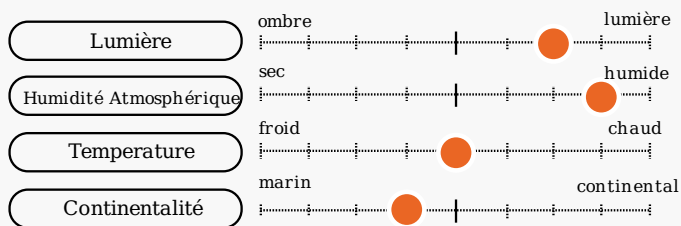
#### Références

Listez ici les ouvrages spécifiques à la description/identification de ce taxon.  
Vous pouvez également mettre des liens vers des documents ([déposez les ici](#))

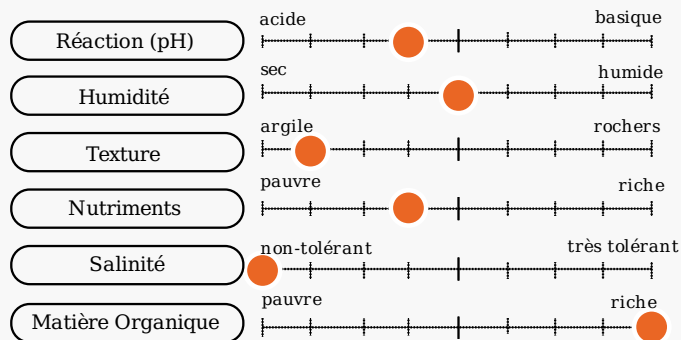
## Optimum écologique

Julve, Ph., 2019 ff. - Baseflor. Index botanique, écologique et chorologique de la flore de France. Version : 21 juin 2019. <http://perso.wanadoo.fr/philippe.julve/catminat.htm>

### caractéristiques climatiques



### caractéristiques du sol



## Noms communs

Noms vernaculaires des taxons de la BDTFX par Jean-François LÉGER - 2007.

Langue	Nom	Genre et Nombre	Conseil d'emploi	Notes
fra	Jonc diffus	Masculin singulier	Recommandé ou typique	
fra	Jonc épars	Masculin singulier	Recommandé ou typique	
eng	Common Rush			
deu	Flatter-Binse			
deu	Flatterige Binse			
ita	Giunco comune			
cat	Jonc d'estores			
spa	Junco de esteras			
ndl	Pitrus			
eng	Soft Rush			
eng	Soft-rush			

Noms communs et étymologies proposés par les membres du réseau :

Listez d'autres noms communs ou étymologies des noms communs listés

## Statuts

Référentiel des trachéophytes de France métropolitaine et régions avoisinantes, Benoît Bock &amp; al., version 6.00 du « 27 septembre 2019 ».

	France	France (Hors Corse)	France (Corse)
Présence	Présent	Présent	Présent
Statut d'introduction	Non introduit		
Statut d'origine	Natif (=indigène)		

## Usage :

Rédaction collaborative.

Listez dans les sections correspondantes le ou les usages possibles de ce taxon

**Précautions d'utilisation** *Ela Botanica ne peut prendre aucune responsabilité concernant les effets nocifs de l'utilisation des plantes. Sollicitez toujours l'avis d'un professionnel avant d'utiliser une plante médicinale.*

## Alimentaire

## Médicinal

## Autre

## Culture et arts :

Rédaction collaborative.

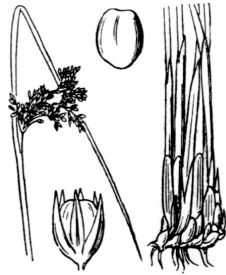
Décrivez l'importance de ce taxon dans les cultures populaires ou dans les arts

## Statuts de protection

Zone géographique	Règle appliquée	Texte
		()
		()

## Illustration de la flore de Coste

Projet de numérisation de la flore de L'Abbé Coste par le réseau Tela botanica - 2011



## Carnet En Ligne (CEL)

Réseau Tela botanica, Programme Flora Data, version dynamique.



à **inconnu**  
observée le **1 juillet 1853**  
par **Herbier Pontarlier-marichal**

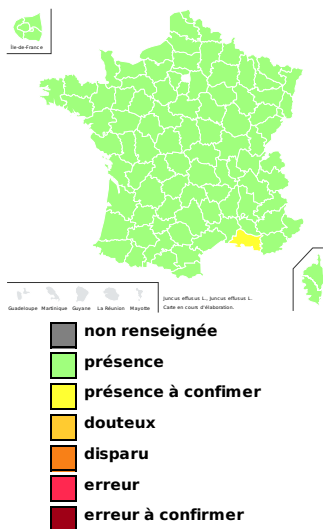
## Bibliographie

## Bibliographie collaborative :

Rédaction collaborative de cette bibliographie.

## Répartition

## Chorologie départementale



## Observations



- Maille** : comportant plusieurs sources de données distinctes
- BazNat - Flore** : données issues des prospections flore de la base de données naturaliste du [réseau BazNat](#).
- Flora data** : données issues des observations publiques du [programme Flora data](#) de Tela Botanica.
- Prospection Flore du CEN-LR** : données issues des prospections flore du [Conservatoire des Espaces Naturels du Languedoc-Roussillon](#).
- SOPHY, banque de données botaniques et écologiques** : données issues de [SOPHY, une banque de données botaniques et écologiques](#) réalisée par [P. DE RUFFRAY, H. BRISE, G. GRANDIOUAN et E. GARBOLINO](#) dans le cadre de l'Association d'Informatique Appliquée à la Botanique (A.I.A.B.).
- IFN** : données issues des données brutes mises en ligne de l'Inventaire Forestier National
- Vigie Flore** : données issues du [programme Vigie-Flore](#)
- PhotoFlora** : données issues de la [Base de données de photos de plantes essentiellement de la flore européenne](#) par Benoit BOCK avec les données de Jean-Luc TASSET, Christophe BODIN, Bernard TILLY...

## Nom retenu

Référentiel des trachéophytes de France métropolitaine et régions avoisinantes, Benoît Bock & al., version 6.00 du « 27 septembre 2019 ».

**Juncus effusus L. [1753, Sp. Pl., 1 : 326]**

Basionyme : Juncus effusus L. [1753, Sp. Pl., 1 : 326]

Dernière date de modification du nom : 21/11/2016

Données collaboratives sur ce nom.

Rajoutez des informations sur la **nomenclature**, la **classification** et l'**étymologie** de ce taxon

### Légende

  Nom sélectionné

## Synonymes

Référentiel des trachéophytes de France métropolitaine et régions avoisinantes, Benoît Bock & al., version 6.00 du « 27 septembre 2019 ».

- 
- 
- 
- 

## Place du taxon dans la classification

Rang	Nom Scientifique	Num Nom
Cladus	Plantae	101140
Cladus	Plasmodesmophytes	102735
Cladus	Embryophytes	102762
Cladus	Stomatophytes	102768
Cladus	Hemitracheophytes	101137
Cladus	Tracheophytes	87491
Cladus	Euphyllophytes	87521
Cladus	Spermatophytes	102795
Cladus	Angiospermes	101135
Cladus	Monocotyledones	101139
Cladus	Commelinidees	100969
Ordre	Poales	100977
Famille	Juncaceae	101074
Genre	Juncus	86625
Espèce	Juncus effusus	36499
Variété	Juncus effusus var. effusus	36502
Variété	Juncus effusus var. subglomeratus	36503

## Dénomination dans les flores usuelles

- Ce taxon est noté dans la flore *BONNIER & LAYENS 1894. Tables synoptiques des plantes vasculaires de la flore de France.*
- Ce taxon est noté dans la flore *GUINOCHE & VILMORIN 1973-1984. Flore de France éd. C.N.R.S. (5 vol.).* sous :
  - le nom de *Juncus effusus* et code **2409**
- Ce taxon est noté dans la flore *COSTE 1899-1906. Flore illustrée France (3 vol.).* sous :
  - le nom de *Juncus effusus* et code **3718**
- Ce taxon est noté dans la flore *LAUBER & WAGNER 2000 Flore illustrée de Suisse* sous :
  - le nom de *Juncus effusus* et code **2433**
- Ce taxon est noté dans la flore *FOURNIER 1934-1940. Quatre Flores de France.* sous :
  - le nom de *Juncus effusus* et code **0681**
- Ce taxon est noté dans la flore *LAMBINON & DELVOSALLE & DUVIGNEAUD 2004 Nouvelle flore de la Belgique du G.-D. de Luxembourg du nord de la France et des régions voisines* sous :
  - le nom de *Juncus effusus* et page **0814** en tant que nom retenu
- Ce taxon est noté dans la flore *TISON & DE FOUCAULT 2014. Flora gallica.* sous :
  - le nom de *Juncus effusus* et code **0145** en tant que nom retenu
- Ce taxon est noté dans la flore *TUTIN & al. 1964-1980. Flora Europaea (5 vol.).*
- Ce taxon est noté dans la flore *KERGUÉLEN 1993. Liste synonymique de la flore de France.*

## Autres

- Numéro du type : 36499