

## Description

### Description de Coste

Projet de numérisation de la flore de L'Abbé Coste par le réseau Tela botanica - 2011

<b>928 Lotus hispidus Desf.</b>
<ul style="list-style-type: none"> <li>- Plante annuelle de 10-50 cm, velue-hispide, couchée ou ascendante</li> <li>- folioles obovales-oblongues</li> <li>- stipules ovales, dépassant le pétiole</li> <li>- fleurs jaunes, verdissant par la dessiccation, petites (7-8 mm de long), 2-4 sur des pédoncules raides 2-3 fois plus longs que la feuille</li> <li>- calice obconique, à dents sétacées plus longues que le tube</li> <li>- corolle dépassant le calice</li> <li>- étendard ovale, dépassant sensiblement la carène courbée en angle très obtus</li> <li>- gousse de 8-15 mm sur 2, 1-2 fois plus longue que le calice, assez épaisse, cylindrique, droite, à 8-12 graines.</li> </ul>
Écologie Côteaux secs et sablonneux du Midi et de l'Ouest, jusqu'à la Manche ; çà et là dans le Centre, jusqu'à l'Yonne ; Corse.
Répartition Angleterre, Espagne et Portugal, Sardaigne, Italie, Sicile ; Afrique septentrionale.
Floraison Mai-juillet.

### Description Baseflor

Julve, Ph., 2024 ff. - Baseflor. Index botanique, écologique et chorologique de la flore de France. Version : 01 juin 2024. <https://www.tela-botanica.org/projets/phytosociologie>

Type Biologique : Thérophytes (< 1m) estivaux	
Formation végétale : thérophytaie	
Chorologie : méditerranéen-atlantique	
Inflorescence : ombelle simple Fruit : gousse Couleur de la fleur : jaune Floraison : de mai à juillet	sexualité : hermaphrodite Pollinisation : entomogame Dissémination : épizoochore

### Description collaborative

#### Générale

Participez à l'écriture collaborative de la description générale du taxon

#### Identification

Listez les caractères spécifiques permettant de déterminer ce taxon

#### Confusions possibles

Listez ici les taxons avec lesquels celui-ci risque d'être confondu

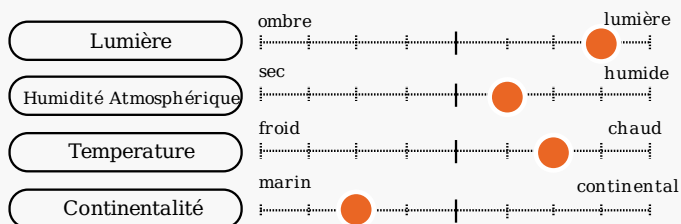
#### Références

Listez ici les ouvrages spécifiques à la description/identification de ce taxon.  
 Vous pouvez également mettre des liens vers des documents ([déposez les ici](#))

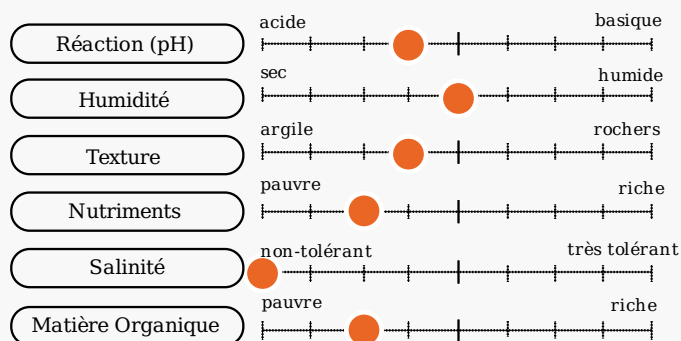
## Optimum écologique

Julve, Ph., 2024 ff. - Baseflor. Index botanique, écologique et chorologique de la flore de France. Version : 01 juin 2024. <https://www.tela-botanica.org/projets/phytosociologie>

### caractéristiques climatiques



### caractéristiques du sol





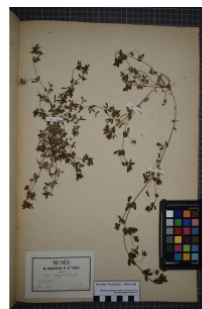
## Illustration de la flore de Coste

Projet de numérisation de la flore de L'Abbé Coste par le réseau Tela botanica - 2011



## Carnet En Ligne (CEL)

Réseau Tela botanica, Programme Flora Data, version dynamique.



à **inconnu**  
observée le **1 juin 1851**  
par **Herbier Pontarlier-marichal**

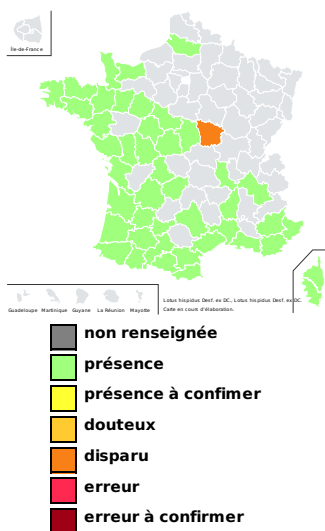
## Bibliographie

## Bibliographie collaborative :

Rédaction collaborative de cette bibliographie.

## Répartition

## Chorologie départementale



## Observations



- Maille** : comportant plusieurs sources de données distinctes
- BazNat - Flore** : données issues des prospections flore de la base de données naturaliste du [réseau BazNat](#).
- Flora data** : données issues des observations publiques du [programme Flora data](#) de Tela Botanica.
- Prospection Flore du CEN-LR** : données issues des prospections flore du [Conservatoire des Espaces Naturels du Languedoc-Roussillon](#).
- SOPHY, banque de données botaniques et écologiques** : données issues de [SOPHY, une banque de données botaniques et écologiques](#) réalisée par [P. DE RUFFRAY, H. BRISSÉ, G. GRANDIOUAN et E. GARBOLINO](#) dans le cadre de l'Association d'Informatique Appliquée à la Botanique (A.I.A.B.).
- IFN** : données issues des données brutes mises en ligne de l'Inventaire Forestier National
- Vigie Flore** : données issues du [programme Vigie-Flore](#)
- PhotoFlora** : données issues de la [Base de données de photos de plantes essentiellement de la flore européenne](#) par Benoit BOCK avec les données de Jean-Luc TASSET, Christophe BODIN, Bernard TILLY...

## Nom retenu

Benoît Bock & al. Référentiel des trachéophytes de France métropolitaine et régions avoisinantes. Version 9.01 du 23 janvier 2024.

**Lotus hispidus Desf. ex DC. [1805, in Lam. & DC., Fl. Franç., éd. 3, 4 : 556]**

Basionyme : Lotus hispidus Desf. ex DC. [1805, in Lam. & DC., Fl. Franç., éd. 3, 4 : 556]

Dernière date de modification du nom : 10/12/2023 21:53:54

### Légende

  Nom sélectionné

Données collaboratives sur ce nom.

Rajoutez des informations sur la **nomenclature**, la **classification** et l'**étymologie** de ce taxon

## Synonymes

Benoît Bock & al. Référentiel des trachéophytes de France métropolitaine et régions avoisinantes. Version 9.01 du 23 janvier 2024.

- 
- 
- 
- 
- 

## Place du taxon dans la classification

Rang	Nom Scientifique	Num Nom
Cladus	Plantae	101140
Cladus	Plasmodesmophytes	102735
Cladus	Embryophytes	102762
Cladus	Stomatophytes	102768
Cladus	Hemitracheophytes	101137
Cladus	Tracheophytes	87491
Cladus	Euphyllophytes	87521
Cladus	Spermatophytes	102795
Cladus	Angiospermes	101135
Cladus	Eudicotyledones	101004
Cladus	Dicotyledones Vraies Supérieures	101029
Cladus	Rosidees	101053
Cladus	Fabidees	101061
Ordre	Fabales	102745
Famille	Fabaceae	100916
Genre	Lotus	86736
Espèce	Lotus hispidus	40054

## Dénomination dans les flores usuelles

- Ce taxon est noté dans la flore *TISON & DE FOUCAULT 2014. Flora gallica* sous :
  - le nom de *Lotus subbiflorus* et code **0735** en tant que synonyme d'un nom retenu
  - le nom de *Lotus hispidus* et code **0735** en tant que nom retenu
- Ce taxon est noté dans la flore *BONNIER & LAYENS 1894. Tables synoptiques des plantes vasculaires de la flore de France.*
- Ce taxon est noté dans la flore *COSTE 1899-1906. Flore illustrée France (3 vol.)*, sous :
  - le nom de *Lotus hispidus* et code **928**
- Ce taxon est noté dans la flore *FOURNIER 1934-1940. Quatre Flores de France*, sous :
  - le nom de *Lotus hispidus* et code **2411**
- Ce taxon est noté dans la flore *LAMBINON & DELVOSALLE & DUVIGNEAUD 2004 Nouvelle flore de la Belgique du G.-D. de Luxembourg du nord de la France et des régions voisines* sous :
  - le nom de *Lotus hispidus* et page **0411** en tant que nom retenu
  - le nom de *Lotus subbiflorus* et page **0411** en tant que synonyme
- Ce taxon est noté dans la flore *KERGUÉLEN 1993. Liste synonymique de la flore de France.*
- Ce taxon est noté dans la flore *TUTIN & al. 1964-1980. Flora Europaea (5 vol.)*.
- Ce taxon est noté dans la flore *GUINOCHET & VILMORIN 1973-1984. Flore de France éd. C.N.R.S. (5 vol.)*.

## Autres

- Numéro du type : 40054