

Description

Description de Coste

Projet de numérisation de la flore de L'Abbé Coste par le réseau Tela botanica - 2011

1297 <i>Isnardia palustris</i>
Synonymes LUDWIGIA PALUSTRIS.
<ul style="list-style-type: none"> - Plante vivace de 10-30 cm, grêle, couchée-radicante ou nageante, glabre - feuilles opposées, ovales, atténuées aux deux bouts, pétiolées, entières - fleurs verdâtres, petites, peu apparentes, solitaires, axillaires, opposées, sessiles - calice à tube en cloche, non prolongé au-dessus de l'ovaire - 4 sépales, persistants - pas de pétales - 4 étamines - style caduc, stigmate en tête - capsule courte (env. 4 mm), obovale-tétragone, glabre, à 4 loges polyspermes - graines sans aigrette.
Écologie Lieux marécageux, étangs, rivières, dans presque toute la France et en Corse.
Répartition Europe, surtout occidentale et méridionale ; Asie occidentale ; Cap de Bonne-Espérance ; Amérique septentrionale et subtropicale.
Floraison Juin-septembre.

Description Baseflor

Julve, Ph., 2024 ff. - Baseflor. Index botanique, écologique et chorologique de la flore de France. Version : 01 juin 2024. <https://www.tela-botanica.org/projets/phytosociologie>

Type Biologique : Hémicryptophytes (< 1m) stolonifères	
Formation végétale : hémicryptophytaie	
Chorologie : circumboréal	
Inflorescence : racème simple Fruit : capsule Couleur de la fleur : jaune	sexualité : hermaphrodite Pollinisation : entomogame Dissémination : hydrochore

Description collaborative

Générale

Participez à l'écriture collaborative de la description générale du taxon

Identification

pétales absents

Listez les caractères spécifiques permettant de déterminer ce taxon

Confusions possibles

Listez ici les taxons avec lesquels celui-ci risque d'être confondu

Références

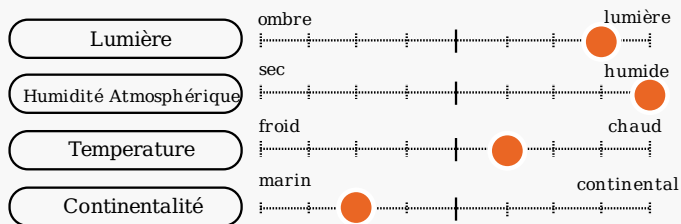
Listez ici les ouvrages spécifiques à la description/identification de ce taxon.

Vous pouvez également mettre des liens vers des documents ([déposez les ici](#))

Optimum écologique

Julve, Ph., 2024 ff. - Baseflor. Index botanique, écologique et chorologique de la flore de France. Version : 01 juin 2024. <https://www.tela-botanica.org/projets/phytosociologie>

caractéristiques climatiques



caractéristiques du sol

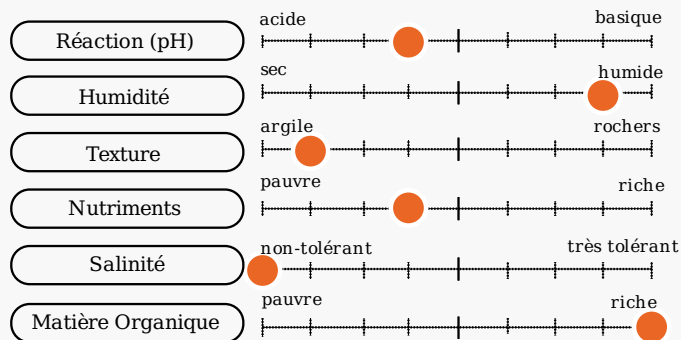


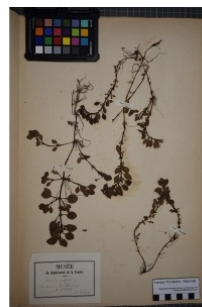
Illustration de la flore de Coste

Projet de numérisation de la flore de L'Abbé Coste par le réseau Tela botanica - 2011



Carnet En Ligne (CEL)

Réseau Tela botanica, Programme Flora Data, version dynamique.



à **inconnu**
observée le **15 octobre 1885**
par **Herbier Pontarlier-marichal**

Bibliographie

Références bibliographiques

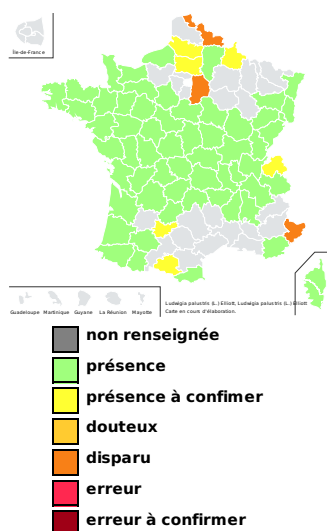
- [Botanique]DELAHAYE Thierry - **La flore du lac du Bourget : patrimoines et enjeux** - 2008, p. 62- 92 - Départ./Région : 73, Bulletin de la Société Mycologique et Botanique de la Région Chambérienne, 1, N°13
- [Botanique]DELAHAYE Thierry, LEQUAY Arthur & Al. - **Les découvertes botaniques de nos sociétés en 2000** - 2001, p. 76- 79 - Départ./Région : 73, Bulletin de la Société Mycologique et Botanique de la Région Chambérienne, 1, N°6
- [Botanique]FRITSCH Robert - **Petites notes historiques sur Ludwigia palustris (L.) Elliott dans le département de la Savoie** - 2001.11, p. 7- 17 - Départ./Région : Savoie, Bulletin de la Société d'Histoire Naturelle de Savoie, 1, n°329
- [Botanique]GIRERD Bernard, ROUX Jean-Pierre - **Plantes nouvelles pour le Vaucluse. Année 2003** - 2004.04, p. 4- 5 - Départ./Région : 84, Bulletin de la Société Botanique du Vaucluse, 1, N°14

Bibliographie collaborative :

Rédaction collaborative de cette bibliographie.

Répartition

Chorologie départementale



Observations



- ☐ **Maille** : comportant plusieurs sources de données distinctes
- **BazNat - Flore** : données issues des prospections flore de la base de données naturaliste du [réseau BazNat](#).
- **Flora data** : données issues des observations publiques du [programme Flora data](#) de Tela Botanica.
- ☐ **Prospection Flore du CEN-LR** : données issues des prospections flore du [Conservatoire des Espaces Naturels du Languedoc-Roussillon](#).
- **SOPHY, banque de données botaniques et écologiques** : données issues de [SOPHY, une banque de données botaniques et écologiques](#) réalisée par [P. DE RUFFRAY, H. BRISSE, G. GRANDIOUAN et E. GARBOLINO](#) dans le cadre de l'Association d'Informatique Appliquée à la Botanique (A.I.A.B.).
- **IFN** : données issues des données brutes mises en ligne de l'Inventaire Forestier National
- **Vigie Flore** : données issues du [programme Vigie-Flore](#)
- **PhotoFlora** : données issues de la [Base de données de photos de plantes essentiellement de la flore européenne](#) par Benoît BOCK avec les données de Jean-Luc TASSET, Christophe BODIN, Bernard TILLY...

Nom retenu

Benoît Bock & al. Référentiel des trachéophytes de France métropolitaine et régions avoisinantes. Version 9.01 du 23 janvier 2024.

Ludwigia palustris (L.) Elliott [1817, Sketch Bot. S. Carolina & Ga, 1 : 211]

Basionyme : *Isnardia palustris* L. [1753, Sp. Pl., 1 : 120]

Dernière date de modification du nom : 5/11/2023 20:29:43

Légende

 Nom sélectionné

Données collaboratives sur ce nom.

Rajoutez des informations sur la **nomenclature**, la **classification** et l'**étymologie** de ce taxon

Synonymes

Benoît Bock & al. Référentiel des trachéophytes de France métropolitaine et régions avoisinantes. Version 9.01 du 23 janvier 2024.

-
-

Place du taxon dans la classification

Rang	Nom Scientifique	Num Nom
Cladus	Plantae	101140
Cladus	Plasmodesmophytes	102735
Cladus	Embryophytes	102762
Cladus	Stomatophytes	102768
Cladus	Hemitracheophytes	101137
Cladus	Tracheophytes	87491
Cladus	Euphyllophytes	87521
Cladus	Spermatophytes	102795
Cladus	Angiospermes	101135
Cladus	Eudicotyledones	101004
Cladus	Dicotyledones Vraies Supérieures	101029
Cladus	Rosidees	101053
Cladus	Malvidees	102751
Ordre	Myrtales	102743
Famille	Onagraceae	100921
Genre	Ludwigia	86737
Espèce	Ludwigia palustris	40138

Dénomination dans les flores usuelles

- Ce taxon est noté dans la flore *COSTE 1899-1906. Flore illustrée France (3 vol.)*, sous :
 - le nom de *Isnardia palustris* et code **1297**
- Ce taxon est noté dans la flore *LAUBER & WAGNER 2000 Flore illustrée de Suisse* sous :
 - le nom de *Isnardia palustris* et code **1289** en tant que synonyme
 - le nom de *Ludwigia palustris* et code **1289**
- Ce taxon est noté dans la flore *LAMBINON & DELVOSALLE & DUVIGNEAUD 2004 Nouvelle flore de la Belgique du G.-D. de Luxembourg du nord de la France et des régions voisines* sous :
 - le nom de *Isnardia palustris* et page **0421** en tant que synonyme
 - le nom de *Ludwigia palustris* et page **0421** en tant que nom retenu
- Ce taxon est noté dans la flore *TISON & DE FOUCAULT 2014. Flora gallica* sous :
 - le nom de *Isnardia palustris* et code **0846** en tant que synonyme d'un nom retenu
 - le nom de *Ludwigia palustris* et code **0846** en tant que nom retenu
- Ce taxon est noté dans la flore *BONNIER & LAYENS 1894. Tables synoptiques des plantes vasculaires de la flore de France*.
- Ce taxon est noté dans la flore *FOURNIER 1934-1940. Quatre Flores de France*, sous :
 - le nom de *Ludwigia palustris* et code **2571**
- Ce taxon est noté dans la flore *TUTIN & al. 1964-1980. Flora Europaea (5 vol.)*.
- Ce taxon est noté dans la flore *KERGUÉLEN 1993. Liste synonymique de la flore de France*.

Autres

- Numéro du type : 36036