

Description

Description de Coste

Projet de numérisation de la flore de L'Abbé Coste par le réseau Tela botanica - 2011

3573 *Ophrys speculum* Link.

- Plante vivace de 10-30 cm, glabre, à tubercules globuleux ou ovoïdes
- feuilles oblongues
- bractées dépassant l'ovaire
- fleurs 2-6, en épi court et lâche
- divisions extérieures vert jaunâtre, ovales-oblongues, étalées, la supérieure en voûte, les 2 intérieures courtes, triangulaires, brun pourpre, pubérulentes
- labelle bien plus long que les divisions extérieures, obovale en coin, à disque glabre bleuâtre cerclé de jaune, à bord brun velu-laineux, trilobé vers la base, le lobe moyen grand, obtus ou rétus en coeur
- gynostème obtus, sans bec.

Écologie Lieux secs et herbeux du littoral méditerranéen : Var à Hyères ; Corse.

Répartition Région méditerranéenne.

Floraison Mars-mai.

Description Baseflor

Julve, Ph., 2020 ff. - Baseflor. Index botanique, écologique et chorologique de la flore de France. Version : 27 avril 2020. <https://www.tela-botanica.org/projets/phytosociologie>

Type Biologique : Géophytes (< 1m) à tubercule

Formation végétale : hémicryptophytaie

Chorologie : méditerranéen-atlantique

Inflorescence : épi simple
 Fruit : capsule
 Couleur de la fleur : marron
 Macule : jaune
 Floraison : de mars à mai

sexualité : hermaphrodite
 Pollinisation : entomogame
 Dissémination : anémochore

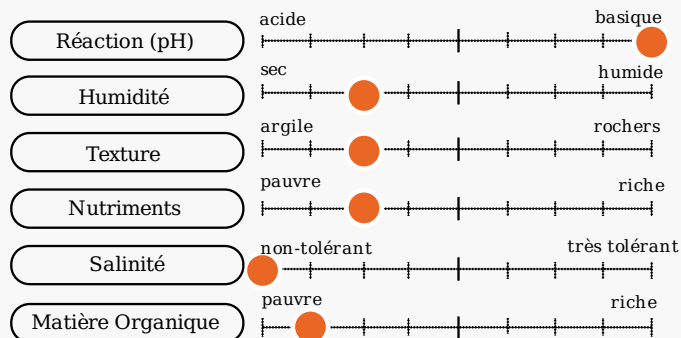
Optimum écologique

Julve, Ph., 2020 ff. - Baseflor. Index botanique, écologique et chorologique de la flore de France. Version : 27 avril 2020. <https://www.tela-botanica.org/projets/phytosociologie>

caractéristiques climatiques



caractéristiques du sol



Ethnobotanique

Noms communs

Noms vernaculaires des taxons de la BDTeX par Jean-François LÉGER - 2007.

Langue	Nom	Genre et Nombre	Conseil d'emploi	Notes
fra	Ophrys bécasse	Masculin singulier	Recommandé ou typique	
fra	Ophrys oiseau	Masculin singulier	Secondaire ou régional	
cat	Abellera becada			
ita	Ofride cornuta			
spa	Orquídea becada			
eng	Woodcock Orchid			

Statuts

Référentiel des trachéophytes de France métropolitaine et régions avoisinantes, Benoît Bock & al., version 7.00 du « 15 septembre 2020 ».

	France	France (Hors Corse)	France (Corse)
Présence	Présent	0	Présent
Statut d'introduction	Non introduit		
Statut d'origine	Natif (=indigène)		

Statuts de protection

Zone géographique	Règle appliquée	Texte
		0
		0
		0
		0
		0
		0
		0

Illustrations

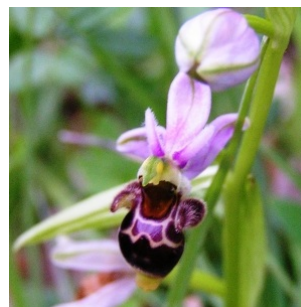
Illustration de la flore de Coste

Projet de numérisation de la flore de L'Abbé Coste par le réseau Tela botanica - 2011



Carnet En Ligne (CEL)

Réseau Tela botanica, Programme Flora Data, version dynamique.



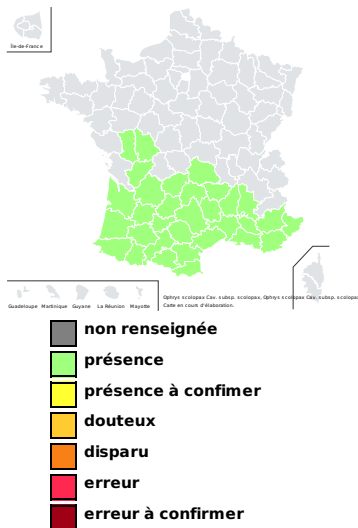
à **inconnu**
observée le **14 mai 2005**
par **Alain Bigou**

Bibliographie

Références bibliographiques

- [Botanique]GRASSO Maria-Pia, GULLI Vitaliano - **Ophrys scolopax subsp. apiformis en Sardaigne (remarques sur)** - 1996.04.01, p. 81- 81 - Départ./Région : *Sardaigne*, L'Orchidophile, 1, N°121

Chorologie départementale



Observations



- Maille** : comportant plusieurs sources de données distinctes
- BazNat - Flore** : données issues des prospections flore de la base de données naturaliste du [réseau BazNat](#).
- Flora data** : données issues des observations publiques du [programme Flora data](#) de Tela Botanica.
- Prospection Flore du CEN-LR** : données issues des prospections flore du [Conservatoire des Espaces Naturels du Languedoc-Roussillon](#).
- SOPHY, banque de données botaniques et écologiques** : données issues de [SOPHY, une banque de données botaniques et écologiques](#) réalisée par [P. DE RUFFRAY, H. BRISSE, G. GRANDJOUAN et E. GARBOLINO](#) dans le cadre de l'Association d'Informatique Appliquée à la Botanique (A.I.A.B.).
- IFN** : données issues des données brutes mises en ligne de l'Inventaire Forestier National
- Vigie Flore** : données issues du [programme Vigie-Flore](#)
- PhotoFlora** : données issues de la [Base de données de photos de plantes essentiellement de la flore européenne](#) par Benoit BOCK avec les données de Jean-Luc TASSET, Christophe BODIN, Bernard TILLY...

Nom retenu

Référentiel des trachéophytes de France métropolitaine et régions avoisinantes, Benoît Bock & al., version 7.00 du « 15 septembre 2020 ».

Ophrys scolopax subsp. scolopax

Basionyme :

Dernière date de modification du nom : 24/05/2016

Légende

 Nom sélectionné

Synonymes

Référentiel des trachéophytes de France métropolitaine et régions avoisinantes, Benoît Bock & al., version 7.00 du « 15 septembre 2020 ».

-
-

Place du taxon dans la classification

Rang	Nom Scientifique	Num Nom
Cladus	Plantae	101140
Cladus	Plasmodesmophytes	102735
Cladus	Embryophytes	102762
Cladus	Stomatophytes	102768
Cladus	Hemitracheophytes	101137
Cladus	Tracheophytes	87491
Cladus	Euphyllophytes	87521
Cladus	Spermatophytes	102795
Cladus	Angiospermes	101135
Cladus	Monocotyledones	101139
Ordre	Asparagales	100964
Famille	Orchidaceae	100920
Genre	Ophrys	83595
Espèce	Ophrys scolopax	75479
Sous-Espèce	Ophrys scolopax subsp. scolopax	45434

Dénomination dans les flores usuelles

- Ce taxon est noté dans la flore *FOURNIER 1934-1940. Quatre Flores de France.* sous :
 - le nom de *Ophrys scolopax subsp. scolopax* et code **0998**
- Ce taxon est noté dans la flore *TISON & DE FOUCAULT 2014. Flora gallica.* sous :
 - le nom de *Ophrys scolopax subsp. scolopax* et code **0180** en tant que nom retenu
- Ce taxon est noté dans la flore *BONNIER & LAYENS 1894. Tables synoptiques des plantes vasculaires de la flore de France.*
- Ce taxon est noté dans la flore *COSTE 1899-1906. Flore illustrée France (3 vol.).*
- Ce taxon est noté dans la flore *TUTIN & al. 1964-1980. Flora Europaea (5 vol.).*
- Ce taxon est noté dans la flore *GUINOCHET & VILMORIN 1973-1984. Flore de France éd. C.N.R.S. (5 vol.).*
- Ce taxon est noté dans la flore *KERGUÉLEN 1993. Liste synonymique de la flore de France.*