

## Description

## Description de Coste

Projet de numérisation de la flore de L'Abbé Coste par le réseau Tela botanica - 2011

<b>1613 Petroselinum segetum</b>
Synonymes SISON SEGETUM L.
<ul style="list-style-type: none"> <li>- Plante annuelle de 30-60 cm, glabre, glaucescente</li> <li>- tige finement striée, très rameuse, à rameaux très étalés, effilés, presque nus</li> <li>- feuilles allongées, lancéolées dans leur pourtour, pennatiséquées, à 13-19 segments ovales-oblongs, incisés-dentés, mucronés, ceux du sommet confluent</li> <li>- fleurs blanches ou rosées en ombelles à 2-5 rayons dressés, très inégaux</li> <li>- ombellules pauciflores à rayons très inégaux</li> <li>- involucre à 2-3 folioles linéaires en alène</li> <li>- involucrelle à 2-5 folioles</li> <li>- styles dressés, plus courts que le stylopode</li> <li>- fruit ovoïde, non aromatique.</li> </ul>
Écologie Champs argileux et lieux frais, dans l'Ouest, le Nord, le Centre jusqu'à Lyon ; rare dans le Midi, nul dans l'Est.
Répartition Europe occidentale : Angleterre, Belgique, Espagne et Portugal, Italie septentrionale.
Floraison Juillet-septembre.

## Description Baseflor

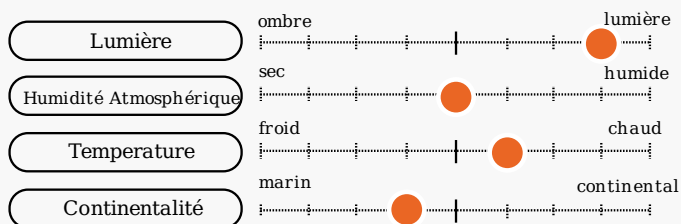
 Julve, Ph., 2021 ff. - Baseflor. Index botanique, écologique et chorologique de la flore de France. Version : 27 avril 2021. <https://www.tela-botanica.org/projets/phytosociologie>

Type Biologique : Thérophytes (>=1m) estivaux	
Formation végétale : thérophytaie	
Chorologie : européen occidental	
Inflorescence : ombelle d'ombellules Fruit : akène Couleur de la fleur : blanc Floraison : de juillet à septembre	sexualité : hermaphrodite Pollinisation : entomogame Dissémination : barochore

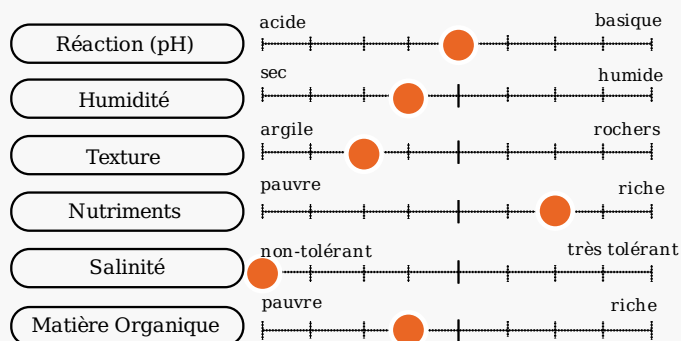
## Optimum écologique

Julve, Ph., 2021 ff. - Baseflor. Index botanique, écologique et chorologique de la flore de France. Version : 27 avril 2021. <https://www.tela-botanica.org/projets/phytosociologie>

### caractéristiques climatiques



### caractéristiques du sol




## Ethnobotanique

### Noms communs

Noms vernaculaires des taxons de la BDTFX par Jean-François LÉGER - 2007.

Langue	Nom	Genre et Nombre	Conseil d'emploi	Notes
fra	Berle des blés	Féminin singulier	Recommandé ou typique	
fra	Persil des moissons	Masculin singulier	Recommandé ou typique	
eng	Corn Parsley			
cat	Julvert de sembrat			
spa	Perejil			
ita	Prezzemolo dei campi			
deu	Saat-Petersilie			
ndl	Wilde Peterselie			
deu	Wilde Petersilie			

### Statuts

Référentiel des trachéophytes de France métropolitaine et régions avoisinantes, Benoît Bock & al., version 8.00 du « 26 octobre 2021 ».

	France	France (Hors Corse)	France (Corse)
Présence	Présent	Présent	Absent
Statut d'introduction	Non introduit		
Statut d'origine	Natif (=indigène)		

## Statuts de protection

Zone géographique	Règle appliquée	Texte
		()

## Illustrations

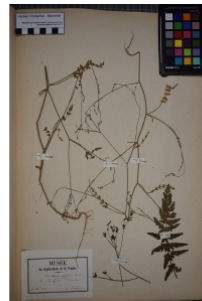
### Illustration de la flore de Coste

Projet de numérisation de la flore de L'Abbé Coste par le réseau Tela botanica - 2011



### Carnet En Ligne (CEL)

Réseau Tela botanica, Programme Flora Data, version dynamique.



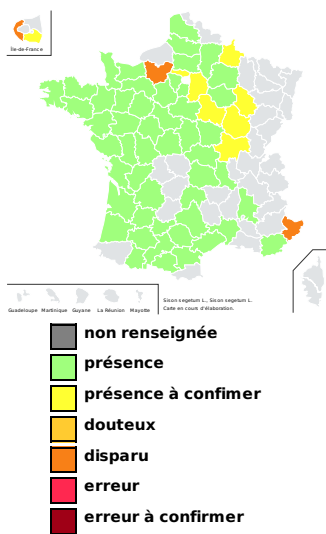
à **inconnu**  
observée le **1 juillet 1852**  
par **Herbier Pontarlier-marichal**

## Bibliographie

Aucune donnée.

## Répartition

### Chorologie départementale



### Observations



- Maille** : comportant plusieurs sources de données distinctes
- BazNat - Flore** : données issues des prospections flore de la base de données naturaliste du [réseau BazNat](#).
- Flora data** : données issues des observations publiques du [programme Flora data](#) de Tela Botanica.
- Prospection Flore du CEN-LR** : données issues des prospections flore du [Conservatoire des Espaces Naturels du Languedoc-Roussillon](#).
- SOPHY, banque de données botaniques et écologiques** : données issues de [SOPHY, une banque de données botaniques et écologiques](#) réalisée par [P. DE RUFFRAY, H. BRISSE, G. GRANDJOUAN](#) et [E. GARBOLINO](#) dans le cadre de l'Association d'Informatique Appliquée à la Botanique (A.I.A.B.).
- IFN** : données issues des données brutes mises en ligne de l'Inventaire Forestier National
- Vigie Flore** : données issues du [programme Vigie-Flore](#)
- PhotoFlora** : données issues de la [Base de données de photos de plantes essentiellement de la flore européenne](#) par Benoit BOCK avec les données de Jean-Luc TASSET, Christophe BODIN, Bernard TILLY...

## Nom retenu

Référentiel des trachéophytes de France métropolitaine et régions avoisinantes, Benoît Bock & al., version 8.00 du « 26 octobre 2021 ».

**Sison segetum L. [1753, Sp. Pl., 1 : 252]**

Basionyme : Sison segetum L. [1753, Sp. Pl., 1 : 252]

Dernière date de modification du nom : 24/01/2021

### Légende

  Nom sélectionné

## Synonymes

Référentiel des trachéophytes de France métropolitaine et régions avoisinantes, Benoît Bock & al., version 8.00 du « 26 octobre 2021 ».

- 
- 

## Place du taxon dans la classification

Rang	Nom Scientifique	Num Nom
Cladus	Plantae	101140
Cladus	Plasmodesmophytes	102735
Cladus	Embryophytes	102762
Cladus	Stomatophytes	102768
Cladus	Hemitracheophytes	101137
Cladus	Tracheophytes	87491
Cladus	Euphyllophytes	87521
Cladus	Spermatophytes	102795
Cladus	Angiospermes	101135
Cladus	Eudicotyledones	101004
Cladus	Dicotyledones Vraies Supérieures	101029
Cladus	Asteridees	102752
Cladus	Campanulidees	102761
Ordre	Apiales	102767
Famille	Apiaceae	100948
Genre	Sison	87227
Espèce	Sison segetum	64560

## Dénomination dans les flores usuelles

- Ce taxon est noté dans la flore *LAMBINON & DELVOSALLE & DUVIGNEAUD 2004 Nouvelle flore de la Belgique du G.-D. de Luxembourg du nord de la France et des régions voisines* sous :
  - le nom de *Carum segetum* et page **0502** en tant que synonyme
  - le nom de *Petroselinum segetum* et page **0502** en tant que nom retenu
- Ce taxon est noté dans la flore *GUINOCHET & VILMORIN 1973-1984. Flore de France éd. C.N.R.S. (5 vol.)*, sous :
  - le nom de *Petroselinum segetum* et code **0832**
- Ce taxon est noté dans la flore *COSTE 1899-1906. Flore illustrée France (3 vol.)*, sous :
  - le nom de *Petroselinum segetum* et code **1613**
  - le nom de *Sison segetum* et code **1613** en tant que synonyme
- Ce taxon est noté dans la flore *FOURNIER 1934-1940. Quatre Flores de France*, sous :
  - le nom de *Petroselinum segetum* et code **2822**
- Ce taxon est noté dans la flore *TISON & DE FOUCAULT 2014. Flora gallica*, sous :
  - le nom de *Petroselinum segetum* et code **0366** en tant que synonyme d'un nom retenu
  - le nom de *Sison segetum* et code **0366** en tant que nom retenu
- Ce taxon est noté dans la flore *TUTIN & al. 1964-1980. Flora Europaea (5 vol.)*.
- Ce taxon est noté dans la flore *KERGUÉLEN 1993. Liste synonymique de la flore de France*.
- Ce taxon est noté dans la flore *BONNIER & LAYENS 1894. Tables synoptiques des plantes vasculaires de la flore de France*.

## Autres

- Numéro du type : 64560