

Description

Description de Coste

Projet de numérisation de la flore de L'Abbé Coste par le réseau Tela botanica - 2011

1025 Pisum elatius
Synonymes P. GRANULATUM Lloyd ; P. TUFFETII Lesson
<ul style="list-style-type: none"> - Tiges atteignant souvent ou dépassant 1 mètre, robustes, flexueuses - feuilles à 2-3 paires de folioles ovales-oblongues, entières ou à peine crénelées - stipules non tachées, à oreillettes arrondies - fleurs à étendard et carène d'un rose violacé avec les ailes d'un pourpre noirâtre, grandes de 2-3 cm, 1 ou 2 sur des pédoncules aristés ou non, 1-2 fois plus longs que les stipules - gousses longues de 6-10 cm sur 10-14 mm - graines écartées les unes des autres et séparées par une cloison de poils, globuleuses, finement granuleuses, rarement lisses, brunes ou marbrées - hile oblong, égalant le 6e du contour de la graine.
Écologie Bois et buissons du Midi et de l'Ouest, jusque dans l'Aveyron, le Cantal, le Lot, les Deux-Sèvres, la Vendée et la Loire-Inférieure ; Corse.
Répartition Europe méridionale ; Asie occidentale jusqu'à l'Himalaya ; Afrique septentrionale.
Floraison Avril-juillet.

Description Baseflor

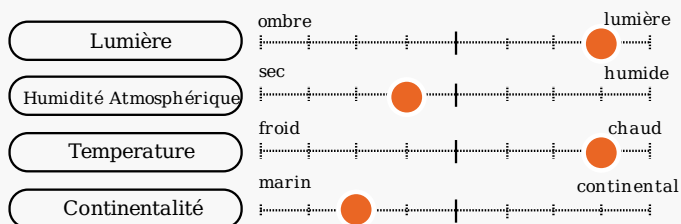
Julve, Ph., 2024 ff. - Baseflor. Index botanique, écologique et chorologique de la flore de France. Version : 01 juin 2024. <https://www.tela-botanica.org/projets/phytosociologie>

Type Biologique : Thérophytes (>=1m) estivaux	
Formation végétale : thérophytaie	
Chorologie : méditerranéen	
Inflorescence : racème simple Fruit : gousse Couleur de la fleur : rose Floraison : de avril à juillet	sexualité : hermaphrodite Pollinisation : entomogame Dissémination : barochore

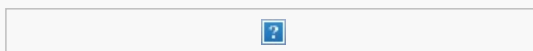
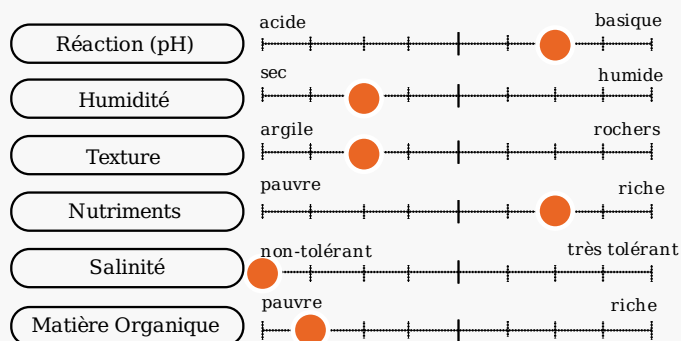
Optimum écologique

Julve, Ph., 2024 ff. - Baseflor. Index botanique, écologique et chorologique de la flore de France. Version : 01 juin 2024. <https://www.tela-botanica.org/projets/phytosociologie>

caractéristiques climatiques



caractéristiques du sol



Ethnobotanique

Noms communs

Noms vernaculaires des taxons de la BDTFX par Jean-François LÉGER - 2007.

Langue	Nom	Genre et Nombre	Conseil d'emploi	Notes
fra	Pois élevé	Masculin singulier	Recommandé ou typique	
ita	Pisello selvatico			
eng	Wild Pea			
deu	Wilde Erbse			

Statuts

Benoît Bock & al. Référentiel des trachéophytes de France métropolitaine et régions avoisinantes. Version 9.01 du 23 janvier 2024.

	France	France (Hors Corse)	France (Corse)
Présence	Présent	Présent	Présent
Statut d'introduction	Non introduit		
Statut d'origine	Natif (=indigène)		

Statuts de protection

Zone géographique	Règle appliquée	Texte
		()
		()

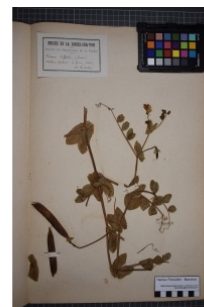
Illustration de la flore de Coste

Projet de numérisation de la flore de L'Abbé Coste par le réseau Tela botanica - 2011



Carnet En Ligne (CEL)

Réseau Tela botanica, Programme Flora Data, version dynamique.



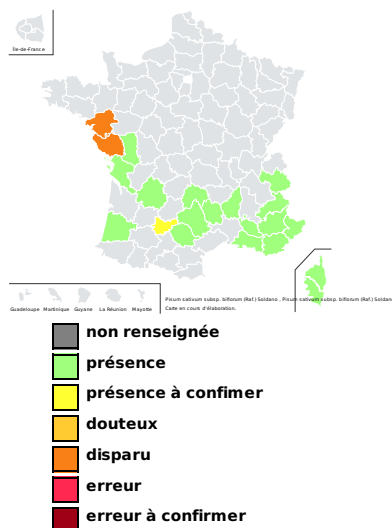
à **inconnu**
observée le **4 juin 1882**
par **Herbier Pontarlier-marichal**

Bibliographie

Aucune donnée.

Répartition

Chorologie départementale



Observations



- Maille** : comportant plusieurs sources de données distinctes
- BazNat - Flore** : données issues des prospections flore de la base de données naturaliste du [réseau BazNat](#).
- Flora data** : données issues des observations publiques du [programme Flora data](#) de Tela Botanica.
- Prospection Flore du CEN-LR** : données issues des prospections flore du [Conservatoire des Espaces Naturels du Languedoc-Roussillon](#).
- SOPHY, banque de données botaniques et écologiques** : données issues de [SOPHY, une banque de données botaniques et écologiques](#) réalisée par [P. DE RUFFRAY, H. BRISSE, G. GRANDIOUAN et E. GARBOLINO](#) dans le cadre de l'Association d'Informatique Appliquée à la Botanique (A.I.A.B.).
- IFN** : données issues des données brutes mises en ligne de l'Inventaire Forestier National
- Vigie Flore** : données issues du [programme Vigie-Flore](#)
- PhotoFlora** : données issues de la [Base de données de photos de plantes essentiellement de la flore européenne](#) par Benoît BOCK avec les données de Jean-Luc TASSET, Christophe BODIN, Bernard TILLY...

Nom retenu

Benoît Bock & al. Référentiel des trachéophytes de France métropolitaine et régions avoisinantes. Version 9.01 du 23 janvier 2024.

Lathyrus oleraceus subsp. biflorus (Raf.) H.Schaef., Coulot & Rabaute [2016, Bull. Soc. Bot. Centre-Ouest, n.s., 46 : 180]

Basionyme : *Pisum biflorum* Raf. [1810, Caratt. Nuov. Gen., 71]

Dernière date de modification du nom : 10/12/2023 22:23:59

Légende

 Nom sélectionné

Synonymes

Benoît Bock & al. Référentiel des trachéophytes de France métropolitaine et régions avoisinantes. Version 9.01 du 23 janvier 2024.

-
-
-
-

Place du taxon dans la classification

Rang	Nom Scientifique	Num Nom
Cladus	Plantae	101140
Cladus	Plasmodesmophytes	102735
Cladus	Embryophytes	102762
Cladus	Stomatophytes	102768
Cladus	Hemitracheophytes	101137
Cladus	Tracheophytes	87491
Cladus	Euphyllophytes	87521
Cladus	Spermatophytes	102795
Cladus	Angiospermes	101135
Cladus	Eudicotyledones	101004
Cladus	Dicotyledones Vraies Supérieures	101029
Cladus	Rosidae	101053
Cladus	Fabidae	101061
Ordre	Fabales	102745
Famille	Fabaceae	100916
Genre	Lathyrus	86673
Espèce	Lathyrus oleraceus	37980
Sous-Espèce	Lathyrus oleraceus subsp. biflorus	122469

Dénomination dans les flores usuelles

- Ce taxon est noté dans la flore BONNIER & LAYENS 1894. *Tables synoptiques des plantes vasculaires de la flore de France.*
- Ce taxon est noté dans la flore COSTE 1899-1906. *Flore illustrée France (3 vol.)*, sous :
 - le nom de *Pisum elatius* et code **1025**
 - le nom de *Pisum granulatum* et code **1025** en tant que syn1
 - le nom de *Pisum tuffetii* et code **1025** en tant que syn2
- Ce taxon est noté dans la flore TISON & DE FOUCAULT 2014. *Flora gallica* sous :
 - le nom de *Pisum sativum subsp. elatius* et code **0729** en tant que synonyme d'un nom retenu
 - le nom de *Lathyrus oleraceus subsp. biflorus* et code **0729** en tant que nom retenu
- Ce taxon est noté dans la flore FOURNIER 1934-1940. *Quatre Flores de France*, sous :
 - le nom de *Pisum sativum subsp. elatius* et code **2558** en tant que A
- Ce taxon est noté dans la flore TUTIN & al. 1964-1980. *Flora Europaea (5 vol.)*.
- Ce taxon est noté dans la flore GUINOCHET & VILMORIN 1973-1984. *Flore de France éd. C.N.R.S. (5 vol.)*.
- Ce taxon est noté dans la flore KERGUÉLEN 1993. *Liste synonymique de la flore de France.*
- Ce taxon est noté dans la flore LAUBER & WAGNER 2000 *Flore illustrée de Suisse* sous :
 - le nom de *Pisum sativum subsp. elatius* et code **1223**