

Description

Description de Coste

Projet de numérisation de la flore de L'Abbé Coste par le réseau Tela botanica - 2011

2410 *Primula elatior* Jacq.

- Plante vivace de 10-30 cm, à hampes et pédicelles velus, dépassant les feuilles, dressés après la floraison
- feuilles ovales-oblongues, atténuées ou brusquement rétrécies à la base, inégalement dentées, ridées-réticulées, vertes sur les deux faces
- fleurs d'un jaune soufre, plus foncé à la base, inodores, en ombelles multiflores unilatérales
- calice non renflé, d'un vert foncé sur les angles, brièvement pubescent, divisé jusqu'au tiers en lobes triangulaires-acuminés
- corolle à limbe presque plan, large de 12-18 mm, à gorge non plissée
- capsule ovale, dépassant un peu le tube du calice appliqué sur elle.

Écologie Bois et prés ombragés, dans presque toute la France ; nul dans la région méditerranéenne.

Répartition Europe, surtout occidentale et centrale ; Tauride et Caucase.

Floraison Mars-mai.

Description Baseflor

Julve, Ph., 2020 ff. - Baseflor. Index botanique, écologique et chorologique de la flore de France. Version : 27 avril 2020. <http://perso.wanadoo.fr/philippe.julve/catminat.htm>

Type Biologique : Hémicryptophytes (< 1m) rosettés

Formation végétale : hémicryptophytaie

Chorologie : méditerranéen(eury)-atlantique(eury)

Inflorescence : ombelle simple
Fruit : capsule
Couleur de la fleur : jaune

sexualité : hermaphrodite
Ordre de maturation : hétérostylée
Pollinisation : entomogame, autogame
Dissémination : barochore

Description collaborative

Générale

Participez à l'écriture collaborative de la description générale du taxon

Identification

Listez les caractères spécifiques permettant de déterminer ce taxon

Confusions possibles

Listez ici les taxons avec lesquels celui-ci risque d'être confondu

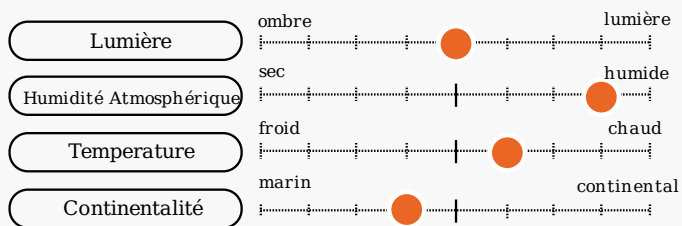
Références

Listez ici les ouvrages spécifiques à la description/identification de ce taxon.
Vous pouvez également mettre des liens vers des documents ([déposez les ici](#))

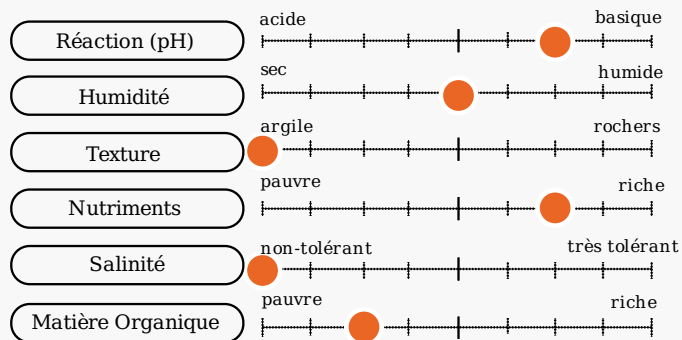
Optimum écologique

Julve, Ph., 2020 ff. - Baseflor. Index botanique, écologique et chorologique de la flore de France. Version : 27 avril 2020. <http://perso.wanadoo.fr/philippe.julve/catminat.htm>

caractéristiques climatiques



caractéristiques du sol



Noms communs

Noms vernaculaires des taxons de la BDTFX par Jean-François LÉGER - 2007.

Langue	Nom	Genre et Nombre	Conseil d'emploi	Notes
fra	Primevère des bois	Féminin singulier	Recommandé ou typique	
fra	Primevère élevée	Féminin singulier	Recommandé ou typique	
fra	Coucou des bois	Masculin singulier	Secondaire ou régional	
deu	Fastenblume			
deu	Große Schlüsselblume			
deu	Hohe Primel			
deu	Hohe Schlüsselblume			
eng	Oxlip			
eng	Paigle			
cat	Primula gran			
ita	Primula maggiore			
ndl	Slanke Sleutelbloem			
deu	Wald-Primel			
deu	Wald-Schlüsselblume			

Noms communs et étymologies proposés par les membres du réseau :

Listez d'autres noms communs ou étymologies des noms communs listés

Statuts

Référentiel des trachéophytes de France métropolitaine et régions avoisinantes, Benoît Bock & al., version 6.00 du « 27 septembre 2019 ».

	France	France (Hors Corse)	France (Corse)
Présence	Présent	Présent	Absent
Statut d'introduction	Non introduit		
Statut d'origine	Natif (=indigène)		

Usage :

Rédaction collaborative.

Listez dans les sections correspondantes le ou les usages possibles de ce taxon

Précautions d'utilisation *Ælia Botanica ne peut prendre aucune responsabilité concernant les effets nocifs de l'utilisation des plantes. Sollicitez toujours l'avis d'un professionnel avant d'utiliser une plante médicinale.*

Alimentaire

Médicinal

usage interne (infusion de fleur) : rhume, toux sèche, migraine, les crises d'angoisse, insomnies.
usage externe (macération de fleurs dans le l'huile) : aide à atténuer une ecchymose)

Autre

Culture et arts :

Rédaction collaborative.

Décrivez l'importance de ce taxon dans les cultures populaires ou dans les arts

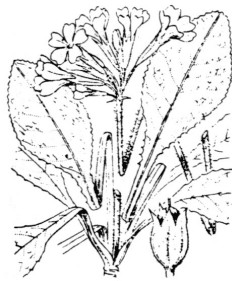
Statuts de protection

Zone géographique	Règle appliquée	Texte
		()
		()
		()
		()
		()
		()
		()
		()
		()
		()

Illustrations

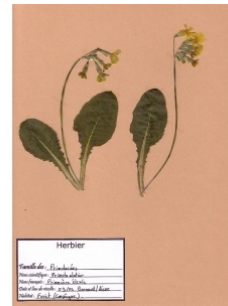
Illustration de la flore de Coste

Projet de numérisation de la flore de L'Abbé Coste par le réseau Tela botanica - 2011



Carnet En Ligne (CEL)

Réseau Tela botanica, Programme Flora Data, version dynamique.



à **inconnu**
observée le **15 mars 2005**
par **Laurent Petit**

Bibliographie

Références bibliographiques

- [Botanique]GUBLER Adolphe - **Note sur un hybride des Primula officinalis et elatior (Primula elatiori-officialis)**. - 1860, p. 872- 875 - Départ./Région : , Bulletin de la Société Botanique de France, 1, Tome 7 - Fascicule 7
- [Botanique]GUBLER Adolphe - **Nouvelles remarques sur les hybrides des Primula officinalis et elatior : Primula elatiori-officialis**. - 1863, p. 217- 221 - Départ./Région : , Bulletin de la Société Botanique de France, 1, Tome 10 - Fascicule 4
- [Botanique]LEGUE - **Lettre à M. Prillieux**. - 1882, p. 132- 133 - Départ./Région : , Bulletin de la Société Botanique de France, 2, Tome 29 - Fascicule 1
- [Botanique]MERCIER David - **Note sur la détermination au stade végétatif des primevères de la région Nord-Pas-de-Calais : Primula veris L. subsp. veris, P. vulgaris Huds. subsp. vulgaris et P. elatior (L.) Hill subsp. elatior** - 2004.01, p. 24- 25 - Départ./Région : , Le Monde des plantes, 7, N°482
- [Botanique]NETIEN - **Repartition du Primula elatior dans le Beaujolais** - 1935, p. 140- 141 - Départ./Région : *Lyonnais*, Bulletin mensuel de la Société Linnéenne de Lyon, 1, N°4
- [Botanique]NETIEN - **Stations de Primula elatior** - 1936, p. 139- 139 - Départ./Région : *Lyonnais*, Bulletin mensuel de la Société Linnéenne de Lyon, 1, N°5
- [Botanique]PERSONNAT Victor - **Note sur deux variétés observées et décrites**. - 1854, p. 160- 161 - Départ./Région : , Bulletin de la Société Botanique de France, 1, Tome 1 - Fascicule 4

Bibliographie collaborative :

Rédaction collaborative de cette bibliographie.

Observations



- Maille** : comportant plusieurs sources de données distinctes
- BazNat - Flore** : données issues des prospections flore de la base de données naturaliste du [réseau BazNat](#).
- Flora data** : données issues des observations publiques du [programme Flora data](#) de Tela Botanica.
- Prospection Flore du CEN-LR** : données issues des prospections flore du [Conservatoire des Espaces Naturels du Languedoc-Roussillon](#).
- SOPHY, banque de données botaniques et écologiques** : données issues de [SOPHY, une banque de données botaniques et écologiques](#) réalisée par [P. DE RUFFRAY, H. BRISSE, G. GRANDJOUAN et E. GARBOLINO](#) dans le cadre de l'Association d'Informatique Appliquée à la Botanique (A.I.A.B.).
- IFN** : données issues des données brutes mises en ligne de l'Inventaire Forestier National
- Vigie Flore** : données issues du [programme Vigie-Flore](#)
- PhotoFlora** : données issues de la [Base de données de photos de plantes essentiellement de la flore européenne](#) par Benoit BOCK avec les données de Jean-Luc TASSET, Christophe BODIN, Bernard TILLY...

Nomenclature

Nom retenu

Référentiel des trachéophytes de France métropolitaine et régions avoisinantes, Benoît Bock & al., version 6.00 du « 27 septembre 2019 ».

Primula elatior (L.) Hill [1765, Veg. Syst., 8 : 25]

Basionyme : *Primula veris* var. *elatior* L. [1753, Sp. Pl., 1 : 143]

Dernière date de modification du nom : 24/05/2016

Données collaboratives sur ce nom.

Rajoutez des informations sur la **nomenclature**, la **classification** et l'**étymologie** de ce taxon

Légende

Nom sélectionné

Place du taxon dans la classification

Rang	Nom Scientifique	Num Nom
Cladus	Plantae	101140
Cladus	Plasmodesmophytes	102735
Cladus	Embryophytes	102762
Cladus	Stomatophytes	102768
Cladus	Hemitracheophytes	101137
Cladus	Tracheophytes	87491
Cladus	Euphyllophytes	87521
Cladus	Spermatophytes	102795
Cladus	Angiospermes	101135
Cladus	Eudicotyledones	101004
Cladus	Dicotyledones Vraies Superieures	101029
Cladus	Asteridees	102752
Ordre	Ericales	102754
Famille	Primulaceae	100933
Genre	Primula	87055
Espèce	Primula elatior	53174
Sous-Espèce	Primula elatior subsp. elatior	53177
Sous-Espèce	Primula elatior subsp. intricata	53178
Sous-Espèce	Primula elatior subsp. lofthousei	126805

Dénomination dans les flores usuelles

- Ce taxon est noté dans la flore *COSTE 1899-1906. Flore illustrée France (3 vol.)*, sous :
 - le nom de *Primula elatior* et code **2410**
- Ce taxon est noté dans la flore *LAUBER & WAGNER 2000 Flore illustrée de Suisse* sous :
 - le nom de *Primula elatior* et code **0810**
- Ce taxon est noté dans la flore *FOURNIER 1934-1940. Quatre Flores de France*, sous :
 - le nom de *Primula elatior* et code **2958**
- Ce taxon est noté dans la flore *LAMBINON & DELVOSALLE & DUVIGNEAUD 2004 Nouvelle flore de la Belgique du G.-D. de Luxembourg du nord de la France et des régions voisines* sous :
 - le nom de *Primula elatior* et page **0299** en tant que nom retenu
- Ce taxon est noté dans la flore *TISON & DE FOUCAULT 2014. Flora gallica*, sous :
 - le nom de *Primula elatior* et code **0932** en tant que nom retenu
- Ce taxon est noté dans la flore *BONNIER & LAYENS 1894. Tables synoptiques des plantes vasculaires de la flore de France*.
- Ce taxon est noté dans la flore *TUTIN & al. 1964-1980. Flora Europaea (5 vol.)*.
- Ce taxon est noté dans la flore *GUINOCHET & VILMORIN 1973-1984. Flore de France éd. C.N.R.S. (5 vol.)*.
- Ce taxon est noté dans la flore *KERGUÉLEN 1993. Liste synonymique de la flore de France*.

Autres

- Numéro du type : 53285