

Description

Description de Coste

Projet de numérisation de la flore de L'Abbé Coste par le réseau Tela botanica - 2011

151 Raphanus sativus L. Radis
<ul style="list-style-type: none"> - Racine annuelle ou bisannuelle, renflée-charnue, rose, blanche ou noire - tige de 50-80 cm, dressée, creuse - feuilles inférieures lyrées, les supérieures lancéolées, dentées ou incisées - fleurs blanches ou violacées - siliques étalées-dressées, oblongues-lancéolées, insensiblement atténuées en bec, lisses, épaisses, renflées-spongieuses, sans étranglements et ne se partageant pas en articles transversaux.
Écologie Plante cultivée partout et subspontanée çà et là. Son origine est inconnue : d'après plusieurs auteurs elle proviendrait de l'espèce suivante modifiée par la culture.
Répartition Mai-septembre. - Les usages alimentaires du Radis sont bien connus.

Description Baseflor

Julve, Ph., 2020 ff. - Baseflor. Index botanique, écologique et chorologique de la flore de France. Version : 27 avril 2020. <https://www.tela-botanica.org/projets/phytosociologie>

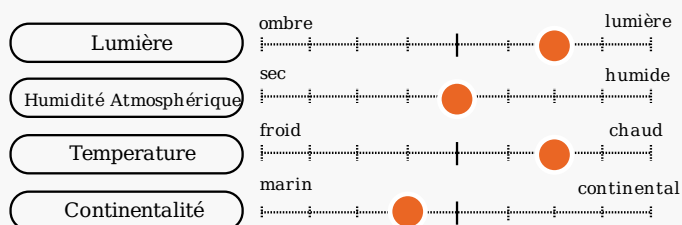
Type Biologique : Thérophytes (< 1m) estivaux , Géophytes (< 1m) à tubercule	
Formation végétale : thérophytaie	
Chorologie : eurasiatique	
Inflorescence : racème simple Fruit : silique Couleur de la fleur : blanc	sexualité : hermaphrodite Pollinisation : entomogame Dissémination : barochore

Ecologie

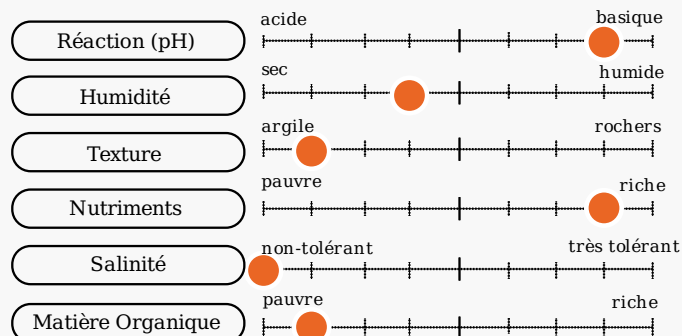
Optimum écologique

Julve, Ph., 2020 ff. - Baseflor. Index botanique, écologique et chorologique de la flore de France. Version : 27 avril 2020. <https://www.tela-botanica.org/projets/phytosociologie>

caractéristiques climatiques



caractéristiques du sol



Noms communs

Noms vernaculaires des taxons de la BDTFX par Jean-François LÉGER - 2007.

Langue	Nom	Genre et Nombre	Conseil d'emploi	Notes
fra	Radis cultivé	Masculin singulier	Recommandé ou typique	
eng	Cultivated Radish			
eng	Garden Radish			
deu	Garten-Rettich			
spa	Nabón			
spa	Rábano			
ita	Radice			
deu	Radieschen			
ndl	Radisj			
eng	Radish			
ita	Rafano			
ita	Ramolaccio			
ita	Ravanello comune			
cat	Rave			
deu	Rettich			

Statuts

Référentiel des trachéophytes de France métropolitaine et régions avoisinantes, Benoît Bock & al., version 7.00 du « 15 septembre 2020 ».

	France	France (Hors Corse)	France (Corse)
Présence	Présent	0	Présent
Statut de culture	Cultivé en extérieur		

Statuts de protection

Zone géographique	Règle appliquée	Texte
		()

Illustrations

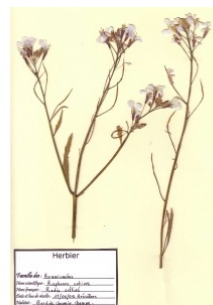
Illustration de la flore de Coste

Projet de numérisation de la flore de L'Abbé Coste par le réseau Tela botanica - 2011



Carnet En Ligne (CEL)

Réseau Tela botanica, Programme Flora Data, version dynamique.



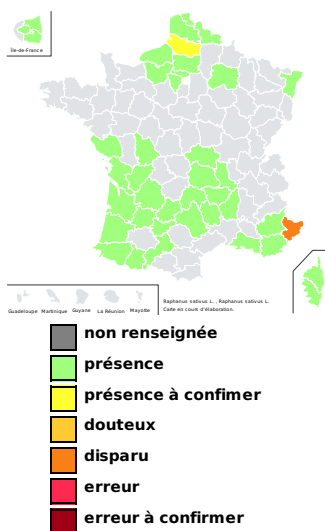
à **inconnu**
observée le **15 juin 2005**
par **Laurent Petit**

Références bibliographiques

- [Botanique]A. SCIALABBA, C. TAMBURELLO - **Microwave effects on germination and growth of radish (*Raphanus sativus* L.) seedlings** - 2002, p. 113- 113 - Départ./Région : , Acta Botanica Gallica, 1, Tome 149 - Fascicule 2
- [Botanique]DECAISNE J. - **Lettre à M. de Schoenefeld**. - 1874, p. 20- 21 - Départ./Région : , Bulletin de la Société Botanique de France, 2, Tome 21 - Fascicule 1
- [Botanique]FREDON J.J. - **Les anomalies de l'appareil conducteur chez *Raphanus raphanistrum* L. et *Sinapis arvensis* L. ; leur signification en rapport avec les phénomènes de tubérisation chez *Raphanus sativus***. - 1966, p. 288- 290 - Départ./Région : , Bulletin de la Société Botanique de France, 4, Tome 113 - Fascicule 5-6
- [Botanique]FREDON Jean-Jacques - **Relations entre phloème externe et phloèmes internes et inclus dans le Radis**. - 1970, p. 111- 122 - Départ./Région : , Bulletin de la Société Botanique de France, 4, Tome 117 - Fascicule 3-4
- [Botanique]GAIN Edmond - **Sur la variation du pouvoir absorbant des graines**. - 1894, p. 490- 495 - Départ./Région : , Bulletin de la Société Botanique de France, 2, Tome 41 - Fascicule 6
- [Botanique]MELATI Maria Rita, SCIALABRA Anna - **Growth, histogenesis and morphogenesis in *Raphanus sativus* L. under water stress. The seedling**. - 1990, p. 271- 277 - Départ./Région : , Bulletin de la Société Botanique de France, 5, Tome 137 - Fascicule 4-5
- [Botanique]MEYER Jean - **Multiplication des stomates sous l'action du *Peronospora parasitica* (Pers.)**. - 1955, p. 6- 9 - Départ./Région : , Bulletin de la Société Botanique de France, 4, Tome 102 - Fascicule 1-3
- [Botanique]MOLLIARD Marin - **Sur un cas de tricotylie obtenu expérimentalement chez le Radis (*Raphanus sativus* L.)**. - 1907, p. 286- 288 - Départ./Région : , Bulletin de la Société Botanique de France, 4, Tome 54 - Fascicule 5
- [Botanique]MOLLIARD Marin. - **Production de tubercules chez le Radis aux dépens des cotylédons détachés de la plante**. - 1907, p. 529- 530 - Départ./Région : , Bulletin de la Société Botanique de France, 4, Tome 54 - Fascicule 6
- [Botanique]PETIOT Marie-Thérèse, ARNAL Claude - **Modifications par la lumière de la ramification de *Raphanus sativus* L.** - 1971, p. 229- 238 - Départ./Région : , Bulletin de la Société Botanique de France, 10, Tome 118 - Fascicule colloque

Répartition

Chorologie départementale



Observations



- Maille** : comportant plusieurs sources de données distinctes
- BazNat - Flore** : données issues des prospections flore de la base de données naturaliste du [réseau BazNat](#).
- Flora data** : données issues des observations publiques du [programme Flora data](#) de Tela Botanica.
- Prospection Flore du CEN-LR** : données issues des prospections flore du [Conservatoire des Espaces Naturels du Languedoc-Roussillon](#).
- SOPHY, banque de données botaniques et écologiques** : données issues de [SOPHY, une banque de données botaniques et écologiques](#) réalisée par [P. DE RUFFRAY, H. BRISSE, G. GRANDIOUAN et E. GARBOLINO](#) dans le cadre de l'Association d'Informatique Appliquée à la Botanique (A.I.A.B.).
- IFN** : données issues des données brutes mises en ligne de l'Inventaire Forestier National
- Vigie Flore** : données issues du [programme Vigie-Flore](#)
- PhotoFlora** : données issues de la [Base de données de photos de plantes essentiellement de la flore européenne](#) par Benoit BOCK avec les données de Jean-Luc TASSET, Christophe BODIN, Bernard TILLY...

Nom retenu

Référentiel des trachéophytes de France métropolitaine et régions avoisinantes, Benoît Bock & al., version 7.00 du « 15 septembre 2020 ».

Raphanus sativus L. [1753, Sp. Pl., 2 : 669]

Basionyme : *Raphanus sativus* L. [1753, Sp. Pl., 2 : 669]

Dernière date de modification du nom : 21/11/2016

Légende

 Nom sélectionné

Synonymes

Référentiel des trachéophytes de France métropolitaine et régions avoisinantes, Benoît Bock & al., version 7.00 du « 15 septembre 2020 ».

-
-
-

Place du taxon dans la classification

Rang	Nom Scientifique	Num Nom
Cladus	Plantae	101140
Cladus	Plasmodesmophytes	102735
Cladus	Embryophytes	102762
Cladus	Stomatophytes	102768
Cladus	Hemitracheophytes	101137
Cladus	Tracheophytes	87491
Cladus	Euphyllophytes	87521
Cladus	Spermatophytes	102795
Cladus	Angiospermes	101135
Cladus	Eudicotyledones	101004
Cladus	Dicotyledones Vraies Supérieures	101029
Cladus	Rosidees	101053
Cladus	Malvidees	102751
Ordre	Brassicales	102747
Famille	Brassicaceae	100902
Genre	Raphanus	87099
Espèce	Raphanus sativus	55568
Variété	Raphanus sativus var. niger	82544
Variété	Raphanus sativus var. sativus	82545
Variété	Raphanus sativus var. oleiformis	82546

Dénomination dans les flores usuelles

- Ce taxon est noté dans la flore *FOURNIER 1934-1940. Quatre Flores de France*. sous :
 - le nom de *Raphanus raphanistrum subsp. sativus* et code **1778** en tant que B
 - le nom de *Raphanus raphanistrum var. radícula* et code **1778** en tant que Ba
- Ce taxon est noté dans la flore *TISON & DE FOUCAULT 2014. Flora gallica*. sous :
 - le nom de *Raphanus raphanistrum subsp. sativus* et code **0598** en tant que nom retenu
 - le nom de *Raphanus sativus* et code **0598** en tant que synonyme d'un nom retenu
- Ce taxon est noté dans la flore *COSTE 1899-1906. Flore illustrée France (3 vol.)*. sous :
 - le nom de *Raphanus sativus* et code **0151**
- Ce taxon est noté dans la flore *LAUBER & WAGNER 2000 Flore illustrée de Suisse* sous :
 - le nom de *Raphanus sativus* et code **0772**
- Ce taxon est noté dans la flore *LAMBINON & DELVOSALLE & DUVIGNEAUD 2004 Nouvelle flore de la Belgique du G.-D. de Luxembourg du nord de la France et des régions voisines* sous :
 - le nom de *Raphanus sativus* et page **0283** en tant que nom retenu
- Ce taxon est noté dans la flore *BONNIER & LAYENS 1894. Tables synoptiques des plantes vasculaires de la flore de France*.
- Ce taxon est noté dans la flore *TUTIN & al. 1964-1980. Flora Europaea (5 vol.)*.
- Ce taxon est noté dans la flore *GUINOCHET & VILMORIN 1973-1984. Flore de France éd. C.N.R.S. (5 vol.)*.
- Ce taxon est noté dans la flore *KERGUÉLEN 1993. Liste synonymique de la flore de France*.

Autres

- Numéro du type : 55568