

Description

Description de Coste

Projet de numérisation de la flore de L'Abbé Coste par le réseau Tela botanica - 2011

1210 <i>Rosa arvensis</i> Huds.
<ul style="list-style-type: none"> - Arbrisseau sarmenteux, décombant, à aiguillons épars - feuilles promptement caduques, à 5-7 folioles souvent pubescentes, glaucescentes en dessous, minces, non luisantes, souvent obtuses, à dents simples, larges, non conniventes - stipules assez étroites, à oreillettes dressées - bractées primaires dressées - fleurs blanches, en corymbes ou solitaires, à pédicelles glanduleux - boutons courts, ovoïdes - sépales ovales-aigus, presque entiers, réfléchis, caducs - colonne styloïde glabre, égalant les étamines - fruit petit.
Écologie Bois, haies, bords des champs, dans presque toute la France.
Répartition Europe occidentale et centrale.
Floraison Mai-juillet.

Description Baseflor

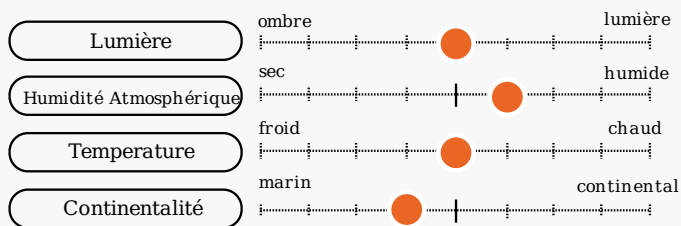
Julve, Ph., 2021 ff. - Baseflor. Index botanique, écologique et chorologique de la flore de France. Version : 27 avril 2021. <https://www.tela-botanica.org/projets/phytosociologie>

Type Biologique : Nanophanérophytes (2 à 4m) ()	
Formation végétale : nanophanérophytaie	
Chorologie : européen	
Inflorescence : corymbe Fruit : akène Couleur de la fleur : blanc Floraison : de mai à juillet	sexualité : hermaphrodite Ordre de maturation : homogame Pollinisation : entomogame, autogame Dissémination : endozoochore

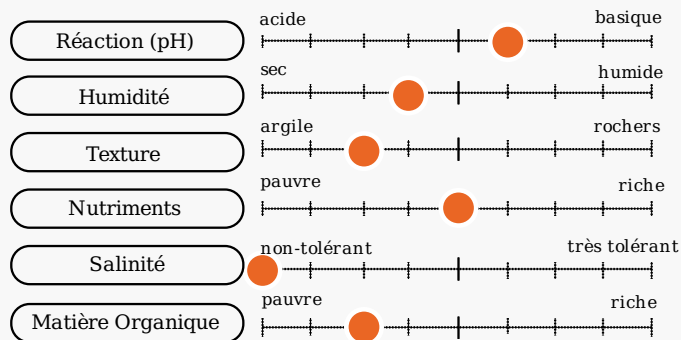
Optimum écologique

Julve, Ph., 2021 ff. - Baseflor. Index botanique, écologique et chorologique de la flore de France. Version : 27 avril 2021. <https://www.tela-botanica.org/projets/phytosociologie>

caractéristiques climatiques



caractéristiques du sol



Noms communs

Noms vernaculaires des taxons de la BDTFX par Jean-François LÉGER - 2007.

Langue	Nom	Genre et Nombre	Conseil d'emploi	Notes
fra	Églantier des champs	Masculin singulier	Recommandé ou typique	
fra	Rosier des champs	Masculin singulier	Recommandé ou typique	
fra	Rosier rampant	Masculin singulier	Recommandé ou typique	
deu	Ackerrose			
ndl	Bosroos			
eng	Cat Rose			
deu	Feld-Rose			
deu	Feldrose			
eng	Field Rose			
eng	Field-rose			
deu	Kriechende Rose			
ita	Rosa arvense			
ita	Rosa cavallina			
cat	Roser repent			
deu	Weißer Wildrose			

Statuts

Référentiel des trachéophytes de France métropolitaine et régions avoisinantes, Benoît Bock & al., version 8.00 du « 26 octobre 2021 ».

	France	France (Hors Corse)	France (Corse)
Présence	Présent	Présent	Présent
Statut d'introduction	Non introduit		
Statut d'origine	Natif (=indigène)		

Statuts de protection

Zone géographique	Règle appliquée	Texte
		0
		0
		0
		0
		0
		0
		0
		0
		0
		0
		0
		0
		0
		0
		0
		0
		0
		0
		0
		0
		0
		0
		0
		0
		0
		0
		0
		0
		0
		0
		0
		0
		0
		0
		0
		0
		0
		0
		0
		0
		0
		0
		0

Illustrations

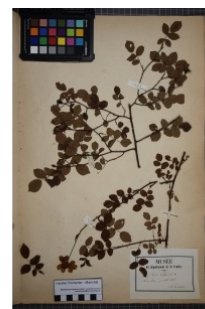
Illustration de la flore de Coste

Projet de numérisation de la flore de L'Abbé Coste par le réseau Tela botanica - 2011



Carnet En Ligne (CEL)

Réseau Tela botanica, Programme Flora Data, version dynamique.

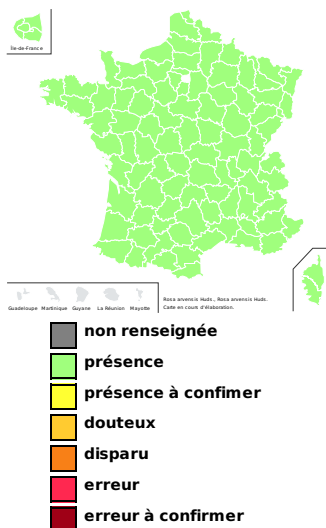


à **inconnu**
observée le **1 juillet 1853**
par **Herbier Pontarlier-marichal**

Bibliographie

Aucune donnée.

Chorologie départementale



Observations



- **Maille** : comportant plusieurs sources de données distinctes
- **BazNat - Flore** : données issues des prospections flore de la base de données naturaliste du [réseau BazNat](#).
- **Flora data** : données issues des observations publiques du [programme Flora data](#) de Tela Botanica.
- **Prospection Flore du CEN-LR** : données issues des prospections flore du [Conservatoire des Espaces Naturels du Languedoc-Roussillon](#).
- **SOPHY, banque de données botaniques et écologiques** : données issues de [SOPHY, une banque de données botaniques et écologiques](#) réalisée par [P. DE RUFFRAY, H. BRISSE, G. GRANDIOUAN et E. GARBOLINO](#) dans le cadre de l'Association d'Informatique Appliquée à la Botanique (A.I.A.B.).
- **IFN** : données issues des données brutes mises en ligne de l'Inventaire Forestier National
- **Vigie Flore** : données issues du [programme Vigie-Flore](#)
- **PhotoFlora** : données issues de la [Base de données de photos de plantes essentiellement de la flore européenne](#) par Benoit BOCK avec les données de Jean-Luc TASSET, Christophe BODIN, Bernard TILLY...

Nomenclature

Nom retenu

Référentiel des trachéophytes de France métropolitaine et régions avoisinantes, Benoît Bock & al., version 8.00 du « 26 octobre 2021 ».

Rosa arvensis Huds. [1762, Fl. Angl., éd. 1 : 192]

Basionyme : Rosa arvensis Huds. [1762, Fl. Angl., éd. 1 : 192]

Dernière date de modification du nom : 24/01/2021

Légende

■ Nom sélectionné

Synonymes

Référentiel des trachéophytes de France métropolitaine et régions avoisinantes, Benoît Bock & al., version 8.00 du « 26 octobre 2021 ».

-
-
-
-
-

Place du taxon dans la classification

Rang	Nom Scientifique	Num Nom
Cladus	Plantae	101140
Cladus	Plasmodesmophytes	102735
Cladus	Embryophytes	102762
Cladus	Stomatophytes	102768
Cladus	Hemitracheophytes	101137
Cladus	Tracheophytes	87491
Cladus	Euphyllophytes	87521
Cladus	Spermatophytes	102795
Cladus	Angiospermes	101135
Cladus	Eudicotyledones	101004
Cladus	Dicotyledones Vraies Supérieures	101029
Cladus	Rosidees	101053
Cladus	Fabidees	101061
Ordre	Rosales	102741
Famille	Rosaceae	101130
Genre	Rosa	77194
Espèce	Rosa arvensis	56523

Dénomination dans les flores usuelles

- Ce taxon est noté dans la flore *COSTE 1899-1906. Flore illustrée France (3 vol.)*, sous :
 - le nom de *Rosa arvensis* et code **1210**
- Ce taxon est noté dans la flore *LAUBER & WAGNER 2000 Flore illustrée de Suisse* sous :
 - le nom de *Rosa arvensis* et code **0999**
 - le nom de *Rosa repens* et code **0999** en tant que syn2
 - le nom de *Rosa sylvestris* et code **0999** en tant que syn1
- Ce taxon est noté dans la flore *FOURNIER 1934-1940. Quatre Flores de France*, sous :
 - le nom de *Rosa arvensis* et code **2114**
- Ce taxon est noté dans la flore *LAMBINON & DELVOSALLE & DUVIGNEAUD 2004 Nouvelle flore de la Belgique du G.-D. de Luxembourg du nord de la France et des régions voisines* sous :
 - le nom de *Rosa arvensis* et page **0356** en tant que nom retenu
- Ce taxon est noté dans la flore *TISON & DE FOUCAULT 2014. Flora gallica* sous :
 - le nom de *Rosa arvensis* et code **1003** en tant que nom retenu
 - le nom de *Rosa sempervirens subsp. arvensis* et code **1003** en tant que synonyme d'un nom retenu
- Ce taxon est noté dans la flore *TUTIN & al. 1964-1980. Flora Europaea (5 vol.)*.
- Ce taxon est noté dans la flore *GUINOCHET & VILMORIN 1973-1984. Flore de France éd. C.N.R.S. (5 vol.)*.
- Ce taxon est noté dans la flore *KERGUÉLEN 1993. Liste synonymique de la flore de France*.
- Ce taxon est noté dans la flore *BONNIER & LAYENS 1894. Tables synoptiques des plantes vasculaires de la flore de France*.

Autres

- Numéro du type : 79988