

Description

Description de Coste

Projet de numérisation de la flore de L'Abbé Coste par le réseau Tela botanica - 2011

3117 Salsola kali L.
<ul style="list-style-type: none"> - Plante annuelle de 10-60 cm, hispide ou glabre, étalée-diffuse ou dressée, très rameuse, à rameaux striés de rouge - feuilles épaisses, linéaires en alène, atténuées en pointe épineuse, les florales courtes, subtriangulaires épineuses, un peu élargies à la base - bractées ovales-lancéolées, spinescentes, dépassant peu le périanthe - fleurs solitaires ou 2-3, rapprochées en épis - périanthe fructifère cartilagineux et durci, à ailes dorsales obovales ou en rein, rongées, sinuées, égalant ou dépassant les lobes, parfois rudimentaires. Varie (dans l'intérieur des terres) à feuilles finement linéaires (2-5 cm sur 1-2 mm), plante dressée, peu charnue (<i>S. tragus</i> L.).
Écologie Littoral de la Manche, de l'Océan, de la Méditerranée ; alluvions du Rhône, du Tarn, etc. ; Corse.
Répartition Europe ; Asie ; Afrique ; Amérique.
Floraison Juillet-octobre.

Ecologie

Aucune donnée.

Ethnobotanique

Noms communs

Noms vernaculaires des taxons de la BDTFX par Jean-François LÉGER - 2007.

Langue	Nom	Genre et Nombre	Conseil d'emploi	Notes
fra	Soude brûlée	Féminin singulier	Recommandé ou typique	
fra	Soude kali	Féminin singulier	Recommandé ou typique	
fra	Salsovie		Secondaire ou régional	
fra	Soude épineuse	Féminin singulier	Secondaire ou régional	
spa	Barilla pinchosa			
cat	Barrella punxosa			
deu	Kali-Salzkraut			
ndl	Loogkruid			
eng	Prickly Glasswort			
eng	Prickly Saltwort			
eng	Russian Thistle			
ita	Salsola erba-kali			
ita	Salsola erba-kali			
eng	Saltwort			
deu	Salzkraut			

Statuts

Référentiel des trachéophytes de France métropolitaine et régions avoisinantes, Benoît Bock & al., version 7.00 du « 15 septembre 2020 ».

	France	France (Hors Corse)	France (Corse)
Présence	Présent	0	Présent
Statut d'introduction	Non introduit		
Statut d'origine	Natif (=indigène)		

Statuts de protection

Zone géographique	Règle appliquée	Texte
		()
		()
		()
		()
		()
		()
		()

Illustrations

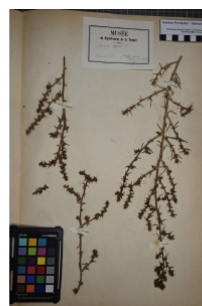
Illustration de la flore de Coste

Projet de numérisation de la flore de L'Abbé Coste par le réseau Tela botanica - 2011



Carnet En Ligne (CEL)

Réseau Tela botanica, Programme Flora Data, version dynamique.



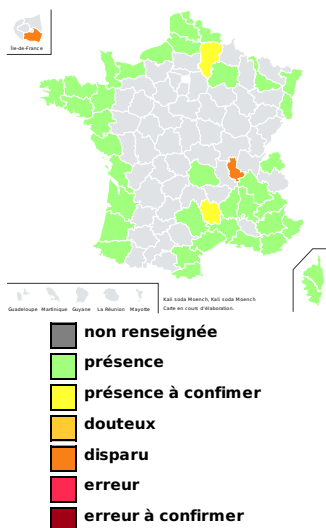
à **inconnu**
observée le **1 août 1869**
par **Herbier Pontarlier-marichal**

Bibliographie

Aucune donnée.

Répartition

Chorologie départementale



Observations



- Maille** : comportant plusieurs sources de données distinctes
- BazNat - Flore** : données issues des prospections flore de la base de données naturaliste du [réseau BazNat](#).
- Flora data** : données issues des observations publiques du [programme Flora data](#) de Tela Botanica.
- Prospection Flore du CEN-LR** : données issues des prospections flore du [Conservatoire des Espaces Naturels du Languedoc-Roussillon](#).
- SOPHY, banque de données botaniques et écologiques** : données issues de [SOPHY, une banque de données botaniques et écologiques](#) réalisée par [P. DE RUFFRAY, H. BRISSE, G. GRANDJOUAN et E. GARBOLINO](#) dans le cadre de l'Association d'Informatique Appliquée à la Botanique (A.I.A.B.).
- IFN** : données issues des données brutes mises en ligne de l'Inventaire Forestier National
- Vigie Flore** : données issues du [programme Vigie-Flore](#)
- PhotoFlora** : données issues de la [Base de données de photos de plantes essentiellement de la flore européenne](#) par Benoît BOCK avec les données de Jean-Luc TASSET, Christophe BODIN, Bernard TILLY...

Nom retenu

Référentiel des trachéophytes de France métropolitaine et régions avoisinantes, Benoît Bock & al., version 7.00 du « 15 septembre 2020 ».

Salsola kali L. [1753] Sp. Pl., 1 : 222]

Basionyme :

Dernière date de modification du nom : 06/09/2019

Légende

 Nom sélectionné

Synonymes

Référentiel des trachéophytes de France métropolitaine et régions avoisinantes, Benoît Bock & al., version 7.00 du « 15 septembre 2020 ».

-
-

Place du taxon dans la classification

Rang	Nom Scientifique	Num Nom
Cladus	Plantae	101140
Cladus	Plasmodesmophytes	102735
Cladus	Embryophytes	102762
Cladus	Stomatophytes	102768
Cladus	Hemitracheophytes	101137
Cladus	Tracheophytes	87491
Cladus	Euphyllophytes	87521
Cladus	Spermatophytes	102795
Cladus	Angiospermes	101135
Cladus	Eudicotyledones	101004
Cladus	Dicotyledones Vraies Supérieures	101029
Ordre	Caryophyllales	101040
Famille	Amaranthaceae	100947
Genre	Salsola	87145
Espèce	Salsola kali	60074

Dénomination dans les flores usuelles

- Ce taxon est noté dans la flore *TISON & DE FOUCAULT 2014. Flora gallica*, sous :
 - le nom de *Kali soda* et code **0316** en tant que nom retenu
 - le nom de *Salsola kali* et code **0316** en tant que synonyme d'un nom retenu
- Ce taxon est noté dans la flore *COSTE 1899-1906. Flore illustrée France (3 vol.)*, sous :
 - le nom de *Salsola kali* et code **3117**
- Ce taxon est noté dans la flore *LAMBINON & DELVOSALLE & DUVIGNEAUD 2004 Nouvelle flore de la Belgique du G.-D. de Luxembourg du nord de la France et des régions voisines* sous :
 - le nom de *Salsola kali subsp. kali* et page **0154** en tant que nom retenu
 - le nom de *Salsola kali var. tenuifolia* et page **0154** en tant que synonyme
- Ce taxon est noté dans la flore *BONNIER & LAYENS 1894. Tables synoptiques des plantes vasculaires de la flore de France*.
- Ce taxon est noté dans la flore *FOURNIER 1934-1940. Quatre Flores de France*, sous :
 - le nom de *Salsola kali subsp. kali* et code **1186** en tant que -1°A
- Ce taxon est noté dans la flore *TUTIN & al. 1964-1980. Flora Europaea (5 vol.)*.
- Ce taxon est noté dans la flore *GUINOCHE & VILMORIN 1973-1984. Flore de France éd. C.N.R.S. (5 vol.)*, sous :
 - le nom de *Salsola kali subsp. kali* et code **0335**
- Ce taxon est noté dans la flore *KERGUÉLEN 1993. Liste synonymique de la flore de France*.