

Description

Description de Coste

Projet de numérisation de la flore de L'Abbé Coste par le réseau Tela botanica - 2011

-

Description Baseflor

Julve, Ph., 2021 ff. - Baseflor. Index botanique, écologique et chorologique de la flore de France. Version : 27 avril 2021. <https://www.tela-botanica.org/projets/phytosociologie>

Type Biologique : Hémicryptophytes (< 1m) érigé	
Formation végétale : hémicryptophytaie	
Chorologie : eurasiatique méridional	
Inflorescence : racème capituliforme Fruit : akène Couleur de la fleur : vert, rose	sexualité : polygame Pollinisation : entomogame Dissémination : barochore

Description collaborative

Ceci est une **salade sauvage**. Pour plus d'informations, regardez [ici](#)

Générale

rosacée herbacée. lige dressée, simple ou rameuse. les feuilles sont divisées en folioles dentées de forme arrondie. les fleurs forment une inflorescence terminale, en tête. les fleurs n'ont pas de corolle, ni calicule. elles sont vertes et rouges. les sépales sont verts; les étamines sont plus longues. les anthères sont frangées. il existe 2 sous espèces. ssp. minor et ssp. balearica. Elles sont indifférenciables selon Flora gallica.

Mettez ici la description générale !

Identification

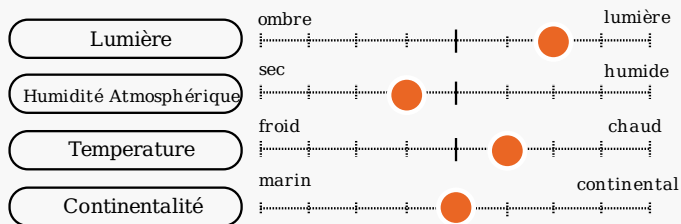
Mettez ici, ce qui permet d'identifier la plante !

inflorescence en tête de fleurs serrées. les fleurs sont vertes et rouges. elle n'ont pas de colle.

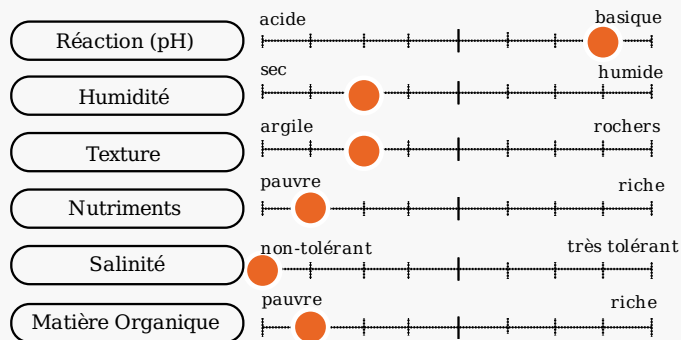
Optimum écologique

Julve, Ph., 2021 ff. - Baseflor. Index botanique, écologique et chorologique de la flore de France. Version : 27 avril 2021. <https://www.tela-botanica.org/projets/phytosociologie>

caractéristiques climatiques



caractéristiques du sol



Noms communs

Noms vernaculaires des taxons de la BDTFX par Jean-François LÉGER - 2007.

Langue	Nom	Genre et Nombre	Conseil d'emploi	Notes
fra	Petite Pimprenelle	Féminin singulier	Recommandé ou typique	
fra	Petite Sanguisorbe	Féminin singulier	Recommandé ou typique	
fra	Pimprenelle à fruits réticulés	Féminin singulier	Secondaire ou régional	
ita	Bibinella			
ndl	Kleine Pimpernel			
deu	Kleiner Wiesenknopf			
cat	Pentinella			
spa	Pimpinela menor			
cat	Pimpinella petita			
deu	Pimpinelle			
spa	Pimpineta			
cat	Pintanella			
eng	Salad Burnet			
ita	Salvastrella minore			
eng	Small Burnet			

Statuts

Référentiel des trachéophytes de France métropolitaine et régions avoisinantes, Benoît Bock & al., version 7.00 du « 15 septembre 2020 ».

	France	France (Hors Corse)	France (Corse)
Présence	Présent	0	Présent
Statut d'introduction	Non introduit		
Statut d'origine	Natif (=indigène)		

Usage :

Rédaction collaborative.

très bonne dans la salade. En cueillant tout l'hiver (sud de la france) les feuilles qui poussent au centre de la rosette et qui sont d'un vert plus bleuté. Peut facilement et agréablement représenter en poids 5% d'une salade sauvage multi-espèces

Culture et arts :

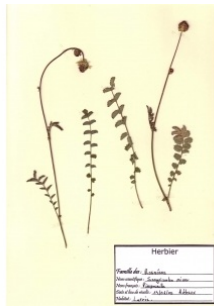
Rédaction collaborative.

Statuts de protection

Zone géographique	Règle appliquée	Texte
		()

Carnet En Ligne (CEL)

Réseau Tela botanica, Programme Flora Data, version dynamique.



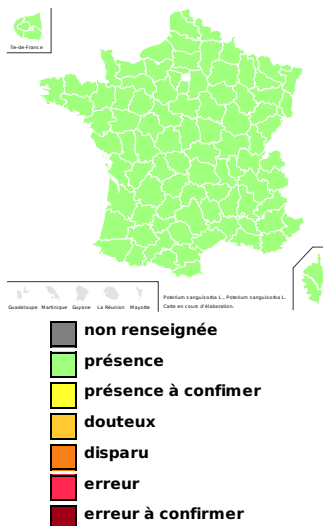
à **inconnu**
observée le **15 juin 1993**
par **Laurent Petit**

Bibliographie

Aucune donnée.

Répartition

Chorologie départementale



Observations



- Maille** : comportant plusieurs sources de données distinctes
- BazNat - Flore** : données issues des prospections flore de la base de données naturaliste du [réseau BazNat](#).
- Flora data** : données issues des observations publiques du [programme Flora data](#) de Tela Botanica.
- Prospection Flore du CEN-LR** : données issues des prospections flore du [Conservatoire des Espaces Naturels du Languedoc-Roussillon](#).
- SOPHY, banque de données botaniques et écologiques** : données issues de [SOPHY, une banque de données botaniques et écologiques](#) réalisée par [P. DE RUFFRAY, H. BRISSE, G. GRANDIOUAN et E. GARBOLINO](#) dans le cadre de l'Association d'Informatique Appliquée à la Botanique (A.I.A.B.).
- IFN** : données issues des données brutes mises en ligne de l'Inventaire Forestier National
- Vigie Flore** : données issues du [programme Vigie-Flore](#)
- PhotoFlora** : données issues de la [Base de données de photos de plantes essentiellement de la flore européenne](#) par Benoît BOCK avec les données de Jean-Luc TASSET, Christophe BODIN, Bernard TILLY...

Nom retenu

Référentiel des trachéophytes de France métropolitaine et régions avoisinantes, Benoît Bock & al., version 7.00 du « 15 septembre 2020 ».

Poterium sanguisorba L. [1753, Sp. Pl., 2 : 994]

Basionyme : *Poterium sanguisorba* L. [1753, Sp. Pl., 2 : 994]

Dernière date de modification du nom : 21/11/2016

Légende

 Nom sélectionné

Synonymes

Référentiel des trachéophytes de France métropolitaine et régions avoisinantes, Benoît Bock & al., version 7.00 du « 15 septembre 2020 ».

-
-

Place du taxon dans la classification

Rang	Nom Scientifique	Num Nom
Cladus	Plantae	101140
Cladus	Plasmodesmophytes	102735
Cladus	Embryophytes	102762
Cladus	Stomatophytes	102768
Cladus	Hemitracheophytes	101137
Cladus	Tracheophytes	87491
Cladus	Euphyllophytes	87521
Cladus	Spermatophytes	102795
Cladus	Angiospermes	101135
Cladus	Eudicotyledones	101004
Cladus	Dicotyledones Vraies Supérieures	101029
Cladus	Rosidaees	101053
Cladus	Fabidaees	101061
Ordre	Rosales	102741
Famille	Rosaceae	101130
Genre	<i>Poterium</i>	100184
Espèce	<i>Poterium sanguisorba</i>	53054
Sous-Espèce	<i>Poterium sanguisorba</i> subsp. <i>sanguisorba</i>	82566
Sous-Espèce	<i>Poterium sanguisorba</i> subsp. <i>balearica</i>	119984

Dénomination dans les flores usuelles

- Ce taxon est noté dans la flore LAUBER & WAGNER 2000 *Flore illustrée de Suisse* sous :
 - le nom de *Poterium sanguisorba* et code **0929** en tant que synonyme
- Ce taxon est noté dans la flore FOURNIER 1934-1940. *Quatre Flores de France*. sous :
 - le nom de *Poterium sanguisorba* et code **2130** en tant que synonyme
- Ce taxon est noté dans la flore LAMBINON & DELVOSALLE & DUVIGNEAUD 2004 *Nouvelle flore de la Belgique du G.-D. de Luxembourg du nord de la France et des régions voisines* sous :
 - le nom de *Poterium sanguisorba* et page **0350** en tant que synonyme
 - le nom de *Sanguisorba minor* et page **0350** en tant que nom retenu
- Ce taxon est noté dans la flore TISON & DE FOUCAULT 2014. *Flora gallica*. sous :
 - le nom de *Poterium sanguisorba* et code **0992** en tant que nom retenu
 - le nom de *Sanguisorba minor* et code **0992** en tant que synonyme d'un nom retenu
- Ce taxon est noté dans la flore BONNIER & LAYENS 1894. *Tables synoptiques des plantes vasculaires de la flore de France*.
- Ce taxon est noté dans la flore TUTIN & al. 1964-1980. *Flora Europaea* (5 vol.).
- Ce taxon est noté dans la flore GUINOCHET & VILMORIN 1973-1984. *Flore de France éd. C.N.R.S. (5 vol.)*.
- Ce taxon est noté dans la flore KERGUÉLEN 1993. *Liste synonymique de la flore de France*.

Autres

- Numéro du type : 60289