

## Description

### Description de Coste

Projet de numérisation de la flore de L'Abbé Coste par le réseau Tela botanica - 2011

#### 1360 *Sedum rubens* L.

- Plante annuelle de 3-12 cm, pubescente-glanduleuse, rougeâtre, à racine grêle
  - tige dressée, simple ou rameuse
  - feuilles éparses, linéaires, cylindriques, longues de 10-15 mm, obtuses, sessiles, glabres, étalées-dressées
  - fleurs d'un blanc rosé, sessiles, unilatérales, en cymes corymbiformes pubescentes-glanduleuses
  - 5 sépales, ovales-triangulaires
  - 5 pétales, lancéolés, aristés, 3 fois plus longs que le calice
  - 5 étamines
  - 5 carpelles, ouverts en coupe, tuberculeux-granuleux, étroitement acuminés par le style long de 1-2 mm
- Lieux secs et arides, dans presque toute la France et en Corse. Europe occidentale et méridionale
- Afrique septentrionale. = Mai-juillet.

### Description Baseflor

Julve, Ph., 2021 ff. - Baseflor. Index botanique, écologique et chorologique de la flore de France. Version : 27 avril 2021. <https://www.tela-botanica.org/projets/phytosociologie>

Type Biologique : Thérophytes (< 1m) estivaux ()

Formation végétale : thérophytaie

Chorologie : méditerranéen

Inflorescence : cyme multipare  
Fruit : follicule

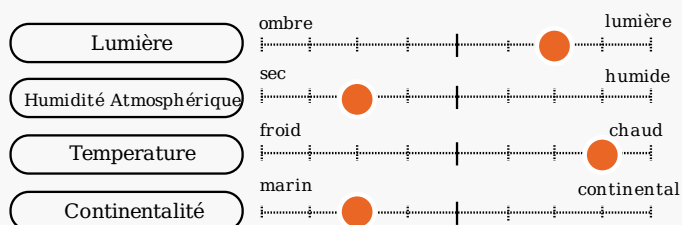
sexualité : hermaphrodite  
Pollinisation : entomogame  
Dissémination : anémochore

## Ecologie

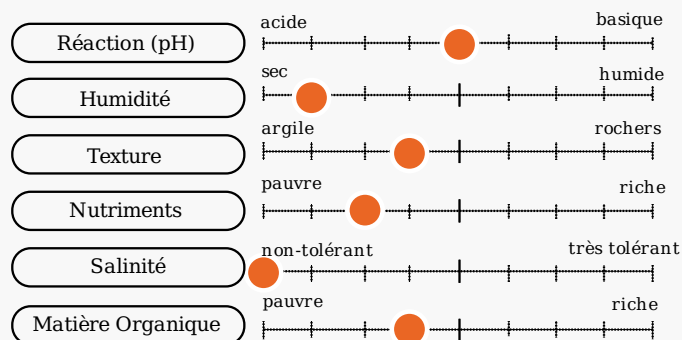
### Optimum écologique

Julve, Ph., 2021 ff. - Baseflor. Index botanique, écologique et chorologique de la flore de France. Version : 27 avril 2021. <https://www.tela-botanica.org/projets/phytosociologie>

#### caractéristiques climatiques



#### caractéristiques du sol





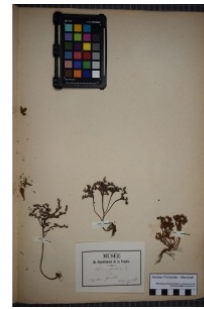
## Illustration de la flore de Coste

Projet de numérisation de la flore de L'Abbé Coste par le réseau Tela botanica - 2011



## Carnet En Ligne (CEL)

Réseau Tela botanica, Programme Flora Data, version dynamique.



à **inconnu**  
observée le **1 juin 1852**  
par **Herbier Pontarlier-marichal**

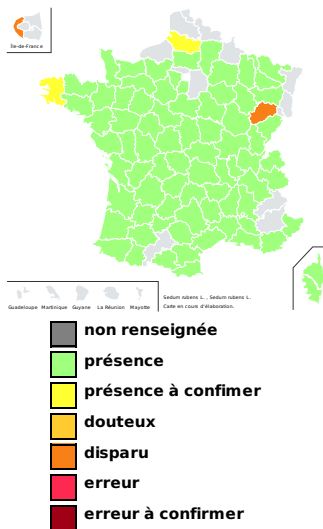
## Bibliographie

## Références bibliographiques

- [Botanique]DELAHAYE Thierry, PRUNIER Patrice - **Complément (I) à l'inventaire commenté et liste rouge des plantes vasculaires de Savoie** - 2007, p. 62- 67 - Départ./Région : 73, Bulletin de la Société Mycologique et Botanique de la Région Chambérienne, 1, N°12

## Répartition

## Chorologie départementale



## Observations



- Maille** : comportant plusieurs sources de données distinctes
- BazNat - Flore** : données issues des prospections flore de la base de données naturaliste du [réseau BazNat](#).
- Flora data** : données issues des observations publiques du [programme Flora data](#) de Tela Botanica.
- Prospection Flore du CEN-LR** : données issues des prospections flore du [Conservatoire des Espaces Naturels du Languedoc-Roussillon](#).
- SOPHY, banque de données botaniques et écologiques** : données issues de [SOPHY, une banque de données botaniques et écologiques](#) réalisée par [P. DE RUFFRAY, H. BRISSE, G. GRANDIOUAN et E. GARBOLINO](#) dans le cadre de l'Association d'Informatique Appliquée à la Botanique (A.I.A.B.).
- IFN** : données brutes mises en ligne de l'Inventaire Forestier National
- Vigie Flore** : données issues du [programme Vigie-Flore](#)
- PhotoFlora** : données issues de la [Base de données de photos de plantes essentiellement de la flore européenne](#) par Benoit BOCK avec les données de Jean-Luc TASSET, Christophe BODIN, Bernard TILLY...

## Nom retenu

Référentiel des trachéophytes de France métropolitaine et régions avoisinantes, Benoît Bock & al., version 7.00 du « 15 septembre 2020 ».

**Sedum rubens L. [1753, Sp. Pl., 1 : 432]**

Basionyme : Sedum rubens L. [1753, Sp. Pl., 1 : 432]

Dernière date de modification du nom : 21/11/2016

### Légende

  Nom sélectionné

## Synonymes

Référentiel des trachéophytes de France métropolitaine et régions avoisinantes, Benoît Bock & al., version 7.00 du « 15 septembre 2020 ».

- 
- 
- 
- 

## Place du taxon dans la classification

Rang	Nom Scientifique	Num Nom
Cladus	Plantae	101140
Cladus	Plasmodesmophytes	102735
Cladus	Embryophytes	102762
Cladus	Stomatophytes	102768
Cladus	Hemitracheophytes	101137
Cladus	Tracheophytes	87491
Cladus	Euphyllophytes	87521
Cladus	Spermatophytes	102795
Cladus	Angiospermes	101135
Cladus	Eudicotyledones	101004
Cladus	Dicotyledones Vraies Supérieures	101029
Ordre	Saxifragales	101030
Famille	Crassulaceae	100910
Genre	Sedum	87195
Espèce	Sedum rubens	75363

## Dénomination dans les flores usuelles

- Ce taxon est noté dans la flore LAUBER & WAGNER 2000 *Flore illustrée de Suisse* sous :
  - le nom de *Crassula rubens* et code **0871** en tant que synonyme
  - le nom de *Sedum rubens* et code **0871**
- Ce taxon est noté dans la flore FOURNIER 1934-1940. *Quatre Flores de France.* sous :
  - le nom de *Crassula rubens* et code **2004** en tant que synonyme
  - le nom de *Sedum rubens subsp. rubens* et code **2004**
- Ce taxon est noté dans la flore LAMBINON & DELVOSALLE & DUVIGNEAUD 2004 *Nouvelle flore de la Belgique du G.-D. de Luxembourg du nord de la France et des régions voisines* sous :
  - le nom de *Crassula rubens* et page **0310** en tant que synonyme
  - le nom de *Sedum rubens* et page **0310** en tant que nom retenu
- Ce taxon est noté dans la flore BONNIER & LAYENS 1894. *Tables synoptiques des plantes vasculaires de la flore de France.*
- Ce taxon est noté dans la flore COSTE 1899-1906. *Flore illustrée France (3 vol.).* sous :
  - le nom de *Sedum rubens* et code **1360**
- Ce taxon est noté dans la flore TUTIN & al. 1964-1980. *Flora Europaea (5 vol.).*
- Ce taxon est noté dans la flore GUINOCHE & VILMORIN 1973-1984. *Flore de France éd. C.N.R.S. (5 vol.).*
- Ce taxon est noté dans la flore KERGUÉLEN 1993. *Liste synonymique de la flore de France.*
- Ce taxon est noté dans la flore TISON & DE FOUCAULT 2014. *Flora gallica.* sous :
  - le nom de *Sedum rubens* et code **0681** en tant que nom retenu