

Description

Description de Coste

Projet de numérisation de la flore de L'Abbé Coste par le réseau Tela botanica - 2011

3948 *Sesleria caerulea* Arduin.

- Plante vivace de 15-50 cm, glabre, à souche épaisse rampante-gazonnante
- tige grêle, dressée, presque nue et sans noeuds
- feuilles basiliaires longues, larges de 2-4 mm obtuses et brusquement mucronées, les caulinaires 2-3 espacées et très courtes
- ligule courte, tronquée
- panicule spiciforme longue de 13 cm, oblongue ou ovale, dense ou lâche, bleuâtre mêlée de blanc, à épillets solitaires ou géminés longs de 4 mm
- bractées ovales
- glumes ovales-aiguës ou mucronées
- glumelle inférieure pubescente, à 5 nervures, à deux dents et trois arêtes, la médiane plus longue
- ovaire velu au sommet.

Écologie Rochers et côteaux calcaires secs, dans presque toute la France.

Répartition Presque toute l'Europe.

Floraison Mars-août.

Description Baseflor

Julve, Ph., 2024 ff. - Baseflor. Index botanique, écologique et chorologique de la flore de France. Version : 01 juin 2024. <https://www.tela-botanica.org/projets/phytosociologie>

Type Biologique : Géophytes (< 1m) à rhizome

Formation végétale : hémicryptophytaie

Chorologie : européen

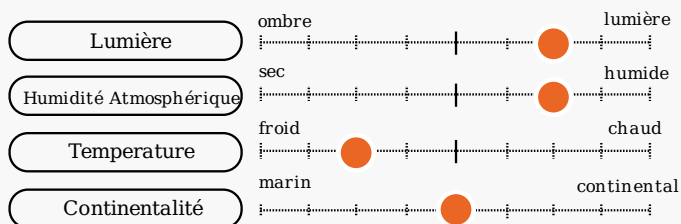
Inflorescence : épi d'épillets
Fruit : caryopse
Couleur de la fleur : bleu, blanc

sexualité : hermaphrodite
Ordre de maturation : protandre
Pollinisation : anémogame
Dissémination : barochore

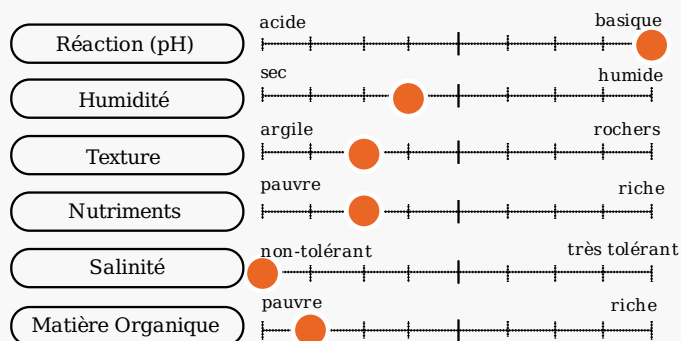
Optimum écologique

Julve, Ph., 2024 ff. - Baseflor. Index botanique, écologique et chorologique de la flore de France. Version : 01 juin 2024. <https://www.tela-botanica.org/projets/phytosociologie>

caractéristiques climatiques



caractéristiques du sol



Ethnobotanique

Noms communs

Noms vernaculaires des taxons de la BDTFX par Jean-François LÉGER - 2007.

Langue	Nom	Genre et Nombre	Conseil d'emploi	Notes
fra	Seslérie blanchâtre	Féminin singulier	Recommandé ou typique	
fra	Seslérie bleuâtre	Féminin singulier	Recommandé ou typique	
fra	Seslérie bleue	Féminin singulier	Recommandé ou typique	
ndl	Blauwgras			
eng	Blue Moor-grass			
eng	Blue Sesleria			
deu	Gewöhnliches Blaugras			
deu	Kalk-Blaugras			
cat	Seslèria			
ita	Sesleria comune			

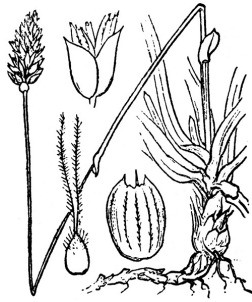
Statuts

Benoît Bock & al. Référentiel des trachéophytes de France métropolitaine et régions avoisinantes. Version 9.01 du 23 janvier 2024.

	France	France (Hors Corse)	France (Corse)
Présence	Présent	Présent	Absent
Statut d'introduction	Non introduit		
Statut d'origine	Natif (=indigène)		

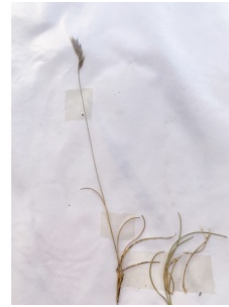
Illustration de la flore de Coste

Projet de numérisation de la flore de L'Abbé Coste par le réseau Tela botanica - 2011



Carnet En Ligne (CEL)

Réseau Tela botanica, Programme Flora Data, version dynamique.



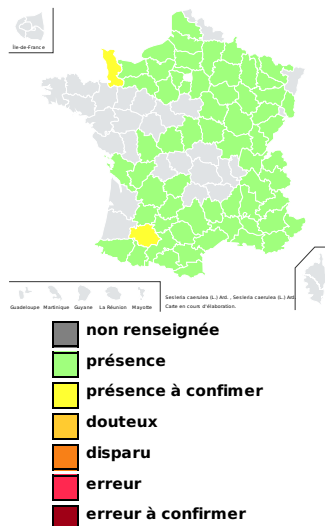
à **inconnu**
observée le **20 juin 1999**
par **Liliane Roubaudi**

Bibliographie

Aucune donnée.

Répartition

Chorologie départementale



Observations



- Maille** : comportant plusieurs sources de données distinctes
- BazNat - Flore** : données issues des prospections flore de la base de données naturaliste du [réseau BazNat](#).
- Flora data** : données issues des observations publiques du [programme Flora data](#) de Tela Botanica.
- Prospection Flore du CEN-LR** : données issues des prospections flore du [Conservatoire des Espaces Naturels du Languedoc-Roussillon](#).
- SOPHY, banque de données botaniques et écologiques** : données issues de [SOPHY, une banque de données botaniques et écologiques](#) réalisée par [P. DE RUFFRAY, H. BRISSE, G. GRANDIOUAN et E. GARBOLINO](#) dans le cadre de l'Association d'Informatique Appliquée à la Botanique (A.I.A.B.).
- IFN** : données issues des données brutes mises en ligne de l'Inventaire Forestier National
- Vigie Flore** : données issues du [programme Vigie-Flore](#)
- PhotoFlora** : données issues de la [Base de données de photos de plantes essentiellement de la flore européenne](#) par Benoît BOCK avec les données de Jean-Luc TASSET, Christophe BODIN, Bernard TILLY...

Nomenclature

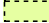
Nom retenu

Benoît Bock & al. Référentiel des trachéophytes de France métropolitaine et régions avoisinantes. Version 9.01 du 23 janvier 2024.

Sesleria caerulea (L.) Ard. [1763, Animadv. Bot. Sp. Alt., 2 : 18] , non sensu 4 [-]Basionyme : *Cynosurus caeruleus* L. [1753, Sp. Pl., 1 : 72]

Dernière date de modification du nom : 10/12/2023 21:53:32

Légende

 Nom sélectionné

Synonymes

Benoît Bock & al. Référentiel des trachéophytes de France métropolitaine et régions avoisinantes. Version 9.01 du 23 janvier 2024.

-
-
-
-
-
-
-

Place du taxon dans la classification

Rang	Nom Scientifique	Num Nom
Cladus	Plantae	101140
Cladus	Plasmodesmophytes	102735
Cladus	Embryophytes	102762
Cladus	Stomatophytes	102768
Cladus	Hemitracheophytes	101137
Cladus	Tracheophytes	87491
Cladus	Euphyllophytes	87521
Cladus	Spermatophytes	102795
Cladus	Angiospermes	101135
Cladus	Monocotyledones	101139
Cladus	Commelinidees	100969
Ordre	Poales	100977
Famille	Poaceae	100898
Genre	Sesleria	87211
Espèce	Sesleria caerulea	75369
Sous-Espèce	Sesleria caerulea subsp. caerulea	63517
Sous-Espèce	Sesleria caerulea subsp. angustifolia	119418

Dénomination dans les flores usuelles

- Ce taxon est noté dans la flore *LAMBINON & DELVOSALLE & DUVIGNEAUD 2004 Nouvelle flore de la Belgique du G.-D. de Luxembourg du nord de la France et des régions voisines* sous :
 - le nom de *Sesleria varia* et page **0917** en tant que synonyme
 - le nom de *Sesleria caerulea* et page **0917** en tant que nom retenu
- Ce taxon est noté dans la flore *TISON & DE FOUCAULT 2014. Flora gallica* sous :
 - le nom de *Sesleria varia* et code **0280** en tant que synonyme d'un nom retenu
 - le nom de *Sesleria caerulea subsp. elegantissima* et code **0280** en tant que nom d'un taxon inclus dans un autre
- Ce taxon est noté dans la flore *TUTIN & al. 1964-1980. Flora Europaea (5 vol.)*.
- Ce taxon est noté dans la flore *FOURNIER 1934-1940. Quatre Flores de France*. sous :
 - le nom de *Sesleria caerulea subsp. calcarea* et code **0152** en tant que taxon 'a' inclus dans un autre taxon
- Ce taxon est noté dans la flore *LAUBER & WAGNER 2000 Flore illustrée de Suisse* sous :
 - le nom de *Sesleria varia* et code **2681** en tant que synonyme
 - le nom de *Sesleria caerulea* et code **2681**
- Ce taxon est noté dans la flore *GUINOCHE & VILMORIN 1973-1984. Flore de France éd. C.N.R.S. (5 vol.)*. sous :
 - le nom de *Sesleria caerulea* et code **2141**
- Ce taxon est noté dans la flore *COSTE 1899-1906. Flore illustrée France (3 vol.)*. sous :
 - le nom de *Sesleria caerulea* et code **3948**
- Ce taxon est noté dans la flore *BONNIER & LAYENS 1894. Tables synoptiques des plantes vasculaires de la flore de France*.
- Ce taxon est noté dans la flore *KERGUÉLEN 1993. Liste synonymique de la flore de France*.

Autres

- Numéro du type : 63525