

Description

Description de Coste

Projet de numérisation de la flore de L'Abbé Coste par le réseau Tela botanica - 2011

<b>3693 Sparganium ramosum</b>
Synonymes S. ERECTUM L. p. p.
<ul style="list-style-type: none"> <li>- Plante vivace de 40 cm à 1 mètre, glabre, à tige dressée, robuste, rameuse dans le haut</li> <li>- feuilles larges de 6-16 mm, fermes, dressées, les radicales triquètres et engainantes à la base, concaves sur les 2 faces latérales, planes sur l'autre</li> <li>- capitules disposés en panicule étalée, les mâles nombreux sur chaque rameau, tous sessiles, les fructifères gros (12-18 mm de diam.)</li> <li>- écailles florales arrondies au sommet</li> <li>- fruits sessiles, larges de 4 mm, en toupie, anguleux, brusquement contractés en bec court (2 mm) égalant le quart de leur longueur. Varie à fruits en fuseau, graduellement atténués en bec long de 3 mm (S. neglectum Beeby).</li> </ul>
Écologie Bords des eaux, dans toute la France et en Corse.
Répartition Europe ; Asie ; Afrique et Amérique boréales.
Floraison Juin-août.

Description Baseflor

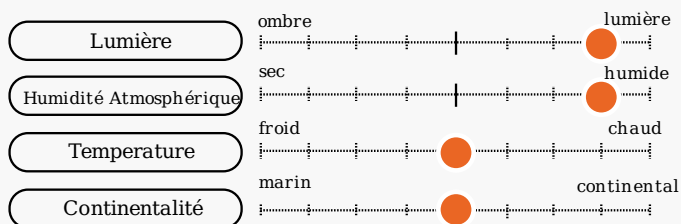
Julve, Ph., 2020 ff. - Baseflor. Index botanique, écologique et chorologique de la flore de France. Version : 27 avril 2020. <http://perso.wanadoo.fr/philippe.julve/catminat.htm>

Type Biologique : Géophytes (>= 1m) à rhizome	
Formation végétale : hémicryptophytaie	
Chorologie : eurasiatique septentrional	
Inflorescence : épi de capitules Fruit : akène Couleur de la fleur : vert Floraison : de juin à août	sexualité : monoïque Pollinisation : autogame Dissémination : hydrochore

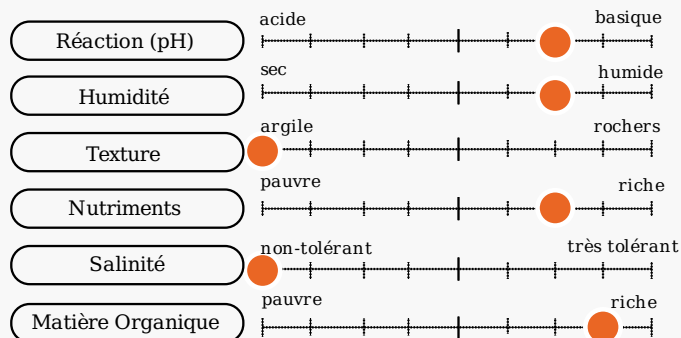
## Optimum écologique

Julve, Ph., 2020 ff. - Baseflor. Index botanique, écologique et chorologique de la flore de France. Version : 27 avril 2020. <http://perso.wanadoo.fr/philippe.julve/catminat.htm>

### caractéristiques climatiques



### caractéristiques du sol



## Noms communs

Noms vernaculaires des taxons de la BDTFX par Jean-François LÉGER - 2007.

Langue	Nom	Genre et Nombre	Conseil d'emploi	Notes
fra	Rubancier dressé	Masculin singulier	Recommandé ou typique	
fra	Rubancier ramifié	Masculin singulier	Recommandé ou typique	
fra	Ruban-d'eau	Masculin singulier	Secondaire ou régional	
deu	Ästiger Igelkolben			
deu	Aufrechter Igelkolben			
cat	Bova borda			
eng	Branched Bur-reed			
ita	Coltellaccio maggiore			
spa	Espadaña erizo			
cat	Espargani erecte			
cat	Espargani ramificat			
ndl	Grote Egelskop			
spa	Platanaria			
eng	Simplestem Bur-reed			
deu	Verzweigter Igelkolben			

## Statuts

Référentiel des trachéophytes de France métropolitaine et régions avoisinantes, Benoît Bock &amp; al., version 6.00 du « 27 septembre 2019 ».

	France	France (Hors Corse)	France (Corse)
Présence	Présent	Présent	Présent
Statut d'introduction	Non introduit		
Statut d'origine	Natif (=indigène)		

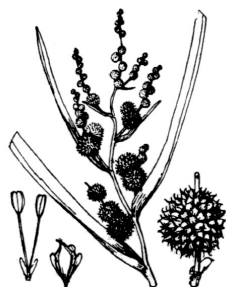
## Statuts de protection

Zone géographique	Règle appliquée	Texte
		()
		()

## Illustrations

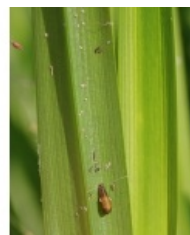
## Illustration de la flore de Coste

Projet de numérisation de la flore de L'Abbé Coste par le réseau Tela botanica - 2011



## Carnet En Ligne (CEL)

Réseau Tela botanica, Programme Flora Data, version dynamique.



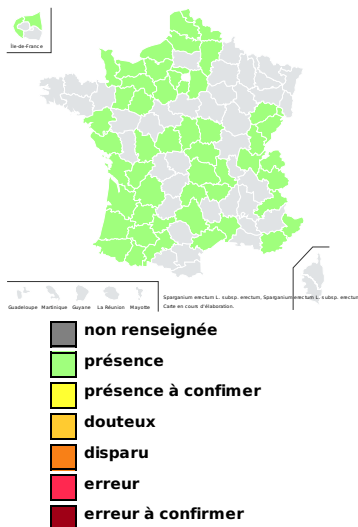
à **inconnu**  
observée le **22 septembre 2012**  
par **Marie Portas**

## Références bibliographiques

- [Botanique] DELAHAYE Thierry, MOUTON Gérard, PRUNIER Patrice - **Complément (II) à l'inventaire commenté et liste rouge des plantes vasculaires de Savoie** - 2008, p. 94- 104 - Départ./Région : 73, Bulletin de la Société Mycologique et Botanique de la Région Chambérienne, 1, N°13

## Répartition

## Chorologie départementale



## Observations



- Maille** : comportant plusieurs sources de données distinctes
- BazNat - Flore** : données issues des prospections flore de la base de données naturaliste du [réseau BazNat](#).
- Flora data** : données issues des observations publiques du [programme Flora data](#) de Tela Botanica.
- Prospection Flore du CEN-LR** : données issues des prospections flore du [Conservatoire des Espaces Naturels du Languedoc-Roussillon](#).
- SOPHY, banque de données botaniques et écologiques** : données issues de [SOPHY, une banque de données botaniques et écologiques](#) réalisée par [P. DE RUFFRAY, H. BRISSE, G. GRANDJOUAN et E. GARBOLINO](#) dans le cadre de l'Association d'Informatique Appliquée à la Botanique (A.I.A.B.).
- IFN** : données issues des données brutes mises en ligne de l'Inventaire Forestier National
- Vigie Flore** : données issues du [programme Vigie-Flore](#)
- PhotoFlora** : données issues de la [Base de données de photos de plantes essentiellement de la flore européenne](#) par Benoît BOCK avec les données de Jean-Luc TASSET, Christophe BODIN, Bernard TILLY...

## Nom retenu

Référentiel des trachéophytes de France métropolitaine et régions avoisinantes, Benoît Bock & al., version 6.00 du « 27 septembre 2019 ».

### **Sparganium erectum subsp. erectum**

Basionyme :

Dernière date de modification du nom : 24/05/2016

### Légende

Nom sélectionné

## Synonymes

Référentiel des trachéophytes de France métropolitaine et régions avoisinantes, Benoît Bock & al., version 6.00 du « 27 septembre 2019 ».

- 
- 
- 

## Place du taxon dans la classification

Rang	Nom Scientifique	Num Nom
Cladus	Plantae	101140
Cladus	Plasmodesmophytes	102735
Cladus	Embryophytes	102762
Cladus	Stomatophytes	102768
Cladus	Hemitracheophytes	101137
Cladus	Tracheophytes	87491
Cladus	Euphyllophytes	87521
Cladus	Spermatophytes	102795
Cladus	Angiospermes	101135
Cladus	Monocotyledones	101139
Cladus	Commelinidees	100969
Ordre	Poales	100977
Famille	Typhaceae	101126
Genre	Sparganium	87247
Espèce	Sparganium erectum	65411
Sous-Espèce	Sparganium erectum subsp. erectum	65412

## Dénomination dans les flores usuelles

- Ce taxon est noté dans la flore LAUBER & WAGNER 2000 *Flore illustrée de Suisse* sous :
  - le nom de *Sparganium erectum subsp. polyedrum* et code **2823** en tant que synonyme
  - le nom de *Sparganium erectum subsp. erectum* et code **2823**
- Ce taxon est noté dans la flore GUINOCHE & VILMORIN 1973-1984. *Flore de France éd. C.N.R.S. (5 vol.)*, sous :
  - le nom de *Sparganium erectum subsp. erectum* et code **2046** en tant que taxon 'a' inclus dans un autre taxon
- Ce taxon est noté dans la flore LAMBINON & DELVOSALLE & DUVIGNEAUD 2004 *Nouvelle flore de la Belgique du G.-D. de Luxembourg du nord de la France et des régions voisines* sous :
  - le nom de *Sparganium erectum subsp. erectum* et page **0954** en tant que nom retenu
- Ce taxon est noté dans la flore TUTIN & al. 1964-1980. *Flora Europaea (5 vol.)*.
- Ce taxon est noté dans la flore KERGUÉLEN 1993. *Liste synonymique de la flore de France*.
- Ce taxon est noté dans la flore TISON & DE FOUCAULT 2014. *Flora gallica*, sous :
  - le nom de *Sparganium ramosum* et code **0297** en tant que synonyme d'un nom retenu