

## Description

### Description de Coste

Projet de numérisation de la flore de L'Abbé Coste par le réseau Tela botanica - 2011

#### 3762 *Eriophorum alpinum* L.

- Plante vivace de 10-20 cm, glauque, à souche traçante à courts stolons
- tiges rapprochées, très grêles, trigones, rudes de haut en bas, nues jusqu'à la base
- feuilles inférieures à limbe sétacé très court
- épillet solitaire, dressé, petit (6-7 mm), ovoïde, à écailles roussâtres lancéolées-obtuses
- soies peu nombreuses (4-6 par écaille), flexueuses-crêpues, longues de 2 cm environ, formant une houppe laineuse peu fournie
- akène brun, oblong, mucroné, à angles saillants.

Écologie Marais et tourbières des hautes montagnes : Jura ; Alpes de la Savoie, du Dauphiné, de la haute Provence ; Cantal.

Répartition Europe centrale et boréale ; Amérique boréale.

Floraison Mai-juillet.

### Description Baseflor

Julve, Ph., 2020 ff. - Baseflor. Index botanique, écologique et chorologique de la flore de France. Version : 27 avril 2020. <https://www.tela-botanica.org/projets/phytosociologie>

Type Biologique : Hémicryptophytes (< 1m) stolonifères

Formation végétale : hémicryptophytaie

Chorologie : circumboréal

Inflorescence : épi simple  
Fruit : akène  
Couleur de la fleur : blanc  
Floraison : de mai à juillet

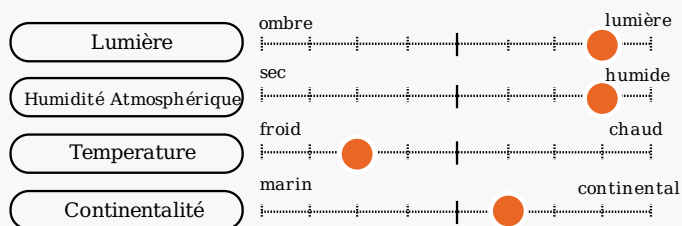
sexualité : monoïque  
Pollinisation : anémogame  
Dissémination : anémochore

## Écologie

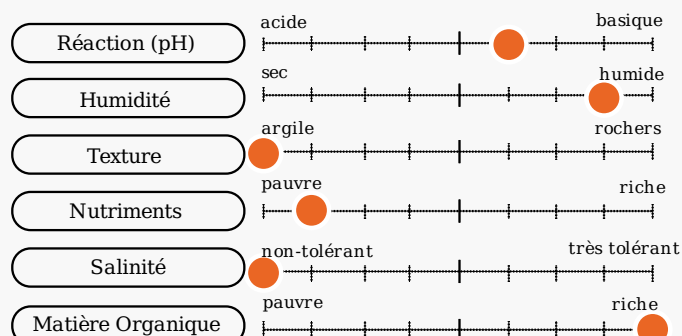
### Optimum écologique

Julve, Ph., 2020 ff. - Baseflor. Index botanique, écologique et chorologique de la flore de France. Version : 27 avril 2020. <https://www.tela-botanica.org/projets/phytosociologie>

#### caractéristiques climatiques



#### caractéristiques du sol



## Noms communs

Noms vernaculaires des taxons de la BDTFX par Jean-François LÉGER - 2007.

Langue	Nom	Genre et Nombre	Conseil d'emploi	Notes
fra	Scirpe de Hudson	Masculin singulier	Recommandé ou typique	
fra	Linaigrette des Alpes	Féminin singulier	Secondaire ou régional	
fra	Trichophore des Alpes	Masculin singulier	Secondaire ou régional	
deu	Alpen-Haarried			
deu	Alpen-Wollgras			
ndl	Alpenveenbies			
ndl	Alpenwollegras			
deu	Alpenwollgras			
eng	Alpine Bulrush			
eng	Cotton Deergrass			
ita	Tricoforo alpino			

## Statuts

Référentiel des trachéophytes de France métropolitaine et régions avoisinantes, Benoît Bock &amp; al., version 7.00 du « 15 septembre 2020 ».

	France	France (Hors Corse)	France (Corse)
Présence	Présent	0	Présent
Statut d'introduction	Non introduit		
Statut d'origine	Natif (=indigène)		

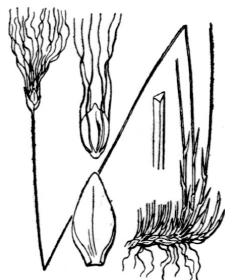
## Statuts de protection

Zone géographique	Règle appliquée	Texte
		()
		()
		()
		()
		()

## Illustrations

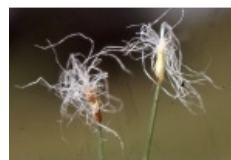
## Illustration de la flore de Coste

Projet de numérisation de la flore de L'Abbé Coste par le réseau Tela botanica - 2011



## Carnet En Ligne (CEL)

Réseau Tela botanica, Programme Flora Data, version dynamique.



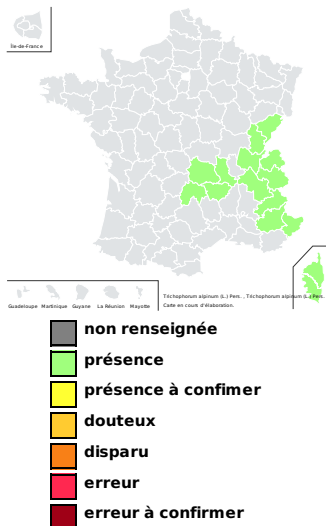
à **inconnu**  
observée le **24 juin 2003**  
par **Liliane Roubaudi**

## Références bibliographiques

- [Botanique]A. LAVAGNE - **La végétation des bas-marais du vallon du Lauzanier Larche (Alpes-de-Haute-Provence, France)** - 2006.06, p. 41- 57 - Départ./Région : , Le Journal de Botanique, 1, N°34
- [Botanique]DELAHAYE Thierry - **Un petit tour ailleurs : herborisation à Saint-Jean-de-Belleville. Compte rendu de la sortie du 15 juillet 2007** - 2008, p. 42- 46 - Départ./Région : 73, Bulletin de la Société Mycologique et Botanique de la Région Chambérienne, 1, N°13
- [Botanique]LEQUAY Arthur - **Week-end botanique à Saint-Martin-de-Belleville. Compte rendu de la sortie des 28 et 29 juin 2003** - 2004, p. 20- 25 - Départ./Région : Savoie, Bulletin de la Société Mycologique et Botanique de la Région Chambérienne, 1, N°9
- [Botanique]PRIEUR Anne-Marie - **Week-end botanique dans la vallée des Villards : sur les rochers à l'ouest du col de la Croix de Fer. Compte rendu de la sortie du 20 juin 2004** - 2005, p. 23- 27 - Départ./Région : Savoie, Bulletin de la Société Mycologique et Botanique de la Région Chambérienne, 1, N°10

## Répartition

## Chorologie départementale



## Observations



- **Maille** : comportant plusieurs sources de données distinctes
- **BazNat - Flore** : données issues des prospections flore de la base de données naturaliste du [réseau BazNat](#).
- **Flora data** : données issues des observations publiques du [programme Flora data](#) de Tela Botanica.
- **Prospection Flore du CEN-LR** : données issues des prospections flore du [Conservatoire des Espaces Naturels du Languedoc-Roussillon](#).
- **SOPHY, banque de données botaniques et écologiques** : données issues de [SOPHY, une banque de données botaniques et écologiques](#) réalisée par [P. DE RUFFRAY, H. BRISSE, G. GRANDIOUAN et E. GARBOLINO](#) dans le cadre de l'Association d'Informatique Appliquée à la Botanique (A.I.A.B.).
- **IFN** : données issues des données brutes mises en ligne de l'Inventaire Forestier National
- **Vigie Flore** : données issues du [programme Vigie-Flore](#)
- **PhotoFlora** : données issues de la [Base de données de photos de plantes essentiellement de la flore européenne](#) par Benoit BOCK avec les données de Jean-Luc TASSET, Christophe BODIN, Bernard TILLY...

## Nomenclature

## Nom retenu

Référentiel des trachéophytes de France métropolitaine et régions avoisinantes, Benoît Bock & al., version 7.00 du « 15 septembre 2020 ».

**Trichophorum alpinum (L.) Pers. [1805, Syn. Pl., 1 : 70]**

Basionyme : Eriophorum alpinum L. [1753, Sp. Pl., 1 : 53]

Dernière date de modification du nom : 24/05/2016

## Légende

Nom sélectionné

## Synonymes

Référentiel des trachéophytes de France métropolitaine et régions avoisinantes, Benoît Bock & al., version 7.00 du « 15 septembre 2020 ».

- 
- 
-

## Place du taxon dans la classification

Rang	Nom Scientifique	Num Nom
Cladus	Plantae	101140
Cladus	Plasmodesmophytes	102735
Cladus	Embryophytes	102762
Cladus	Stomatophytes	102768
Cladus	Hemitracheophytes	101137
Cladus	Tracheophytes	87491
Cladus	Euphyllophytes	87521
Cladus	Spermatophytes	102795
Cladus	Angiospermes	101135
Cladus	Monocotyledones	101139
Cladus	Commelinidees	100969
Ordre	Poales	100977
Famille	Cyperaceae	100906
Genre	Trichophorum	87345
Espèce	Trichophorum alpinum	68930

## Dénomination dans les flores usuelles

- Ce taxon est noté dans la flore LAUBER & WAGNER 2000 *Flore illustrée de Suisse* sous :
  - le nom de *Baeothryon alpinum* et code **2479** en tant que syn2
  - le nom de *Eriophorum alpinum* et code **2479** en tant que syn1
  - le nom de *Trichophorum alpinum* et code **2479**
- Ce taxon est noté dans la flore LAMBINON & DELVOSALLE & DUVIGNEAUD 2004 *Nouvelle flore de la Belgique du G.-D. de Luxembourg du nord de la France et des régions voisines* sous :
  - le nom de *Scirpus hudsonianus* et page **0824** en tant que synonyme
  - le nom de *Trichophorum alpinum* et page **0824** en tant que nom retenu
- Ce taxon est noté dans la flore TISON & DE FOUCAULT 2014. *Flora gallica*, sous :
  - le nom de *Scirpus hudsonianus* et code **0132** en tant que synonyme d'un nom retenu
  - le nom de *Trichophorum alpinum* et code **0132** en tant que nom retenu
- Ce taxon est noté dans la flore GUINOCHET & VILMORIN 1973-1984. *Flore de France éd. C.N.R.S. (5 vol.)*, sous :
  - le nom de *Eriophorum alpinum* et code **2446** en tant que syn2
  - le nom de *Scirpus hudsonianus* et code **2446**
  - le nom de *Trichophorum alpinum* et code **2446** en tant que syn1
- Ce taxon est noté dans la flore COSTE 1899-1906. *Flore illustrée France (3 vol.)*, sous :
  - le nom de *Eriophorum alpinum* et code **3762**
- Ce taxon est noté dans la flore FOURNIER 1934-1940. *Quatre Flores de France*, sous :
  - le nom de *Eriophorum alpinum* et code **0588**
  - le nom de *Trichophorum alpinum* et code **0588** en tant que synonyme
- Ce taxon est noté dans la flore BONNIER & LAYENS 1894. *Tables synoptiques des plantes vasculaires de la flore de France*.
- Ce taxon est noté dans la flore TUTIN & al. 1964-1980. *Flora Europaea (5 vol.)*.
- Ce taxon est noté dans la flore KERGUÉLEN 1993. *Liste synonymique de la flore de France*.

## Autres

- Numéro du type : 24986