

Description

Description de Coste

Projet de numérisation de la flore de L'Abbé Coste par le réseau Tela botanica - 2011

889 *Trifolium glomeratum* L.

- Plante annuelle de 10-30 cm, glabre, couchée ou dressée
- feuilles supérieures opposées et courtement pétiolées
- folioles obovales en coin, fortement nervées, denticulées jusque près de la base
- fleurs roses, petites (5 mm), sessiles, serrées en petites têtes sessiles, globuleuses, multiflores, axillaires, écartées le long des tiges
- calice glabre, à dents presque égales, ovales-aristées, auriculées à la base, recourbées, d'un tiers plus courtes que le tube
- étendard obovale, plus long que le calice
- gousse incluse, obliquement mucronée, à 1-2 graines.

Écologie Pelouses et côteaux secs, dans tout l'Ouest et le Midi ; çà et là dans le Centre ; Corse.

Répartition Europe occidentale et méridionale ; Asie occidentale ; Afrique septentrionale.

Floraison Mai-juillet.

Ecologie

Aucune donnée.

Ethnobotanique

Noms communs

Noms vernaculaires des taxons de la BDTFX par Jean-François LÉGER - 2007.

Langue	Nom	Genre et Nombre	Conseil d'emploi	Notes
fra	Petit Trèfle à boules	Masculin singulier	Recommandé ou typique	
fra	Trèfle aggloméré	Masculin singulier	Recommandé ou typique	
eng	Ball Clover			
eng	Cluster Clover			
eng	Clustered Clover			
deu	Knäuel-Klee			
spa	Trébol glomerado			
cat	Trèvol glomerat			
ita	Trifoglio agglomerato			
ita	Trifoglio glomerato			

Statuts

Référentiel des trachéophytes de France métropolitaine et régions avoisinantes, Benoît Bock & al., version 6.00 du « 27 septembre 2019 ».

	France	France (Hors Corse)	France (Corse)
Présence	Présent	Présent	Présent
Statut d'introduction	Non introduit		
Statut d'origine	Natif (=indigène)		

Statuts de protection

Zone géographique	Règle appliquée	Texte
		0
		0
		0
		0
		0
		0
		0
		0
		0
		0
		0
		0
		0
		0
		0
		0
		0
		0
		0
		0

Illustrations

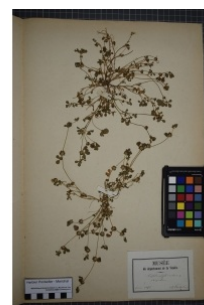
Illustration de la flore de Coste

Projet de numérisation de la flore de L'Abbé Coste par le réseau Tela botanica - 2011



Carnet En Ligne (CEL)

Réseau Tela botanica, Programme Flora Data, version dynamique.

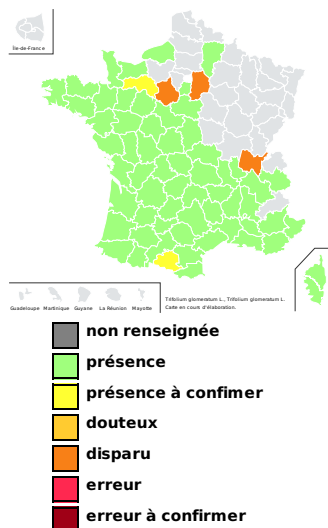


à **inconnu**
observée le **1 juin 1883**
par **Herbier Pontarlier-marichal**

Bibliographie

Aucune donnée.

Chorologie départementale



Observations



- Maille** : comportant plusieurs sources de données distinctes
- BazNat - Flore** : données issues des prospections flore de la base de données naturaliste du [réseau BazNat](#).
- Flora data** : données issues des observations publiques du [programme Flora data](#) de Tela Botanica.
- Prospection Flore du CEN-LR** : données issues des prospections flore du [Conservatoire des Espaces Naturels du Languedoc-Roussillon](#).
- SOPHY, banque de données botaniques et écologiques** : données issues de [SOPHY, une banque de données botaniques et écologiques](#) réalisée par [P. DE RUFFRAY, H. BRISSÉ, G. GRANDIOUAN et E. GARBOLINO](#) dans le cadre de l'Association d'Informatique Appliquée à la Botanique (A.I.A.B.).
- IFN** : données issues des données brutes mises en ligne de l'Inventaire Forestier National
- Vigie Flore** : données issues du [programme Vigie-Flore](#)
- PhotoFlora** : données issues de la [Base de données de photos de plantes essentiellement de flore européenne](#) par Benoit BOCK avec les données de Jean-Luc TASSET, Christophe BODIN, Bernard TILLY...

Nomenclature

Nom retenu

Référentiel des trachéophytes de France métropolitaine et régions avoisinantes, Benoît Bock & al., version 6.00 du « 27 septembre 2019 ».

Trifolium glomeratum L. [1753, Sp. Pl., 2 : 770]

Basionyme : Trifolium glomeratum L. [1753, Sp. Pl., 2 : 770]

Dernière date de modification du nom : 21/11/2016

Légende

 Nom sélectionné

Synonymes

Référentiel des trachéophytes de France métropolitaine et régions avoisinantes, Benoît Bock & al., version 6.00 du « 27 septembre 2019 ».

-
-

Place du taxon dans la classification

Rang	Nom Scientifique	Num Nom
Cladus	Plantae	101140
Cladus	Plasmodesmophytes	102735
Cladus	Embryophytes	102762
Cladus	Stomatophytes	102768
Cladus	Hemitracheophytes	101137
Cladus	Tracheophytes	87491
Cladus	Euphylllophytes	87521
Cladus	Spermatophytes	102795
Cladus	Angiospermes	101135
Cladus	Eudicotyledones	101004
Cladus	Dicotyledones Vraies Superieures	101029
Cladus	Rosidees	101053
Cladus	Fabidees	101061
Ordre	Fabales	102745
Famille	Fabaceae	100916
Genre	Trifolium	83637
Espèce	Trifolium glomeratum	69123

Dénomination dans les flores usuelles

- Ce taxon est noté dans la flore *COSTE 1899-1906. Flore illustrée France (3 vol.)*, sous :
 - le nom de *Trifolium glomeratum* et code **0889**
- Ce taxon est noté dans la flore *FOURNIER 1934-1940. Quatre Flores de France*, sous :
 - le nom de *Trifolium glomeratum* et code **2360**
- Ce taxon est noté dans la flore *LAMBINON & DELVOSALLE & DUVIGNEAUD 2004 Nouvelle flore de la Belgique du G.-D. de Luxembourg du nord de la France et des régions voisines* sous :
 - le nom de *Trifolium glomeratum* et page **0407** en tant que nom retenu
- Ce taxon est noté dans la flore *TISON & DE FOUCAULT 2014. Flora gallica*, sous :
 - le nom de *Trifolium glomeratum* et code **0753** en tant que nom retenu
- Ce taxon est noté dans la flore *BONNIER & LAYENS 1894. Tables synoptiques des plantes vasculaires de la flore de France*.
- Ce taxon est noté dans la flore *TUTIN & al. 1964-1980. Flora Europaea (5 vol.)*.
- Ce taxon est noté dans la flore *GUINOCHE & VILMORIN 1973-1984. Flore de France éd. C.N.R.S. (5 vol.)*.
- Ce taxon est noté dans la flore *KERGUÉLEN 1993. Liste synonymique de la flore de France*.