

## Description

### Description de Coste

Projet de numérisation de la flore de L'Abbé Coste par le réseau Tela botanica - 2011

<b>1739 Valerianella olitoria Poil.</b>
<ul style="list-style-type: none"> <li>- Plante annuelle de 10-40 cm, presque glabre, à tiges grêles et rudes</li> <li>- feuilles supérieures entières ou peu dentées</li> <li>- fleurs d'un bleu cendré, en têtes subglobuleuses et serrées, portées sur des pédoncules grêles</li> <li>- calice à limbe réduit à une dent minuscule</li> <li>- fruit caduc, ordinairement glabre, plus large que long (2 12 mm sur 2), ovale-arrondi, comprimé, un peu ridé en travers, sillonné sur le contour, à 2-3 petites côtes sur chaque face</li> <li>- loge fertile épaissie-spongieuse sur le dos, les 2 stériles plus grandes, contiguës, à cloison incomplète.</li> </ul>
Écologie Champs cultivés et incultes, dans toute la France et en Corse.
Répartition Europe ; Asie occidentale, Japon ; Afrique septentrionale.
Floraison Avril-juin. .
Usages Communément cultivé.

### Description Baseflor

Julve, Ph., 2021 ff. - Baseflor. Index botanique, écologique et chorologique de la flore de France. Version : 27 avril 2021. <https://www.tela-botanica.org/projets/phytosociologie>

Type Biologique : Thérophytes (< 1m) vernaux	
Formation végétale : thérophytaie	
Chorologie : européen	
Inflorescence : cyme multipare Fruit : akène Couleur de la fleur : bleu	sexualité : hermaphrodite Ordre de maturation : homogame Pollinisation : autogame Dissémination : barochore

### Description collaborative

#### Générale

Participez à l'écriture collaborative de la description générale du taxon

#### Identification

Listez les caractères spécifiques permettant de déterminer ce taxon

#### Confusions possibles

Listez ici les taxons avec lesquels celui-ci risque d'être confondu

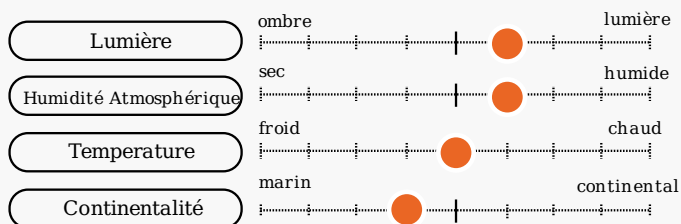
#### Références

Listez ici les ouvrages spécifiques à la description/identification de ce taxon.  
 Vous pouvez également mettre des liens vers des documents ([déposez les ici](#))

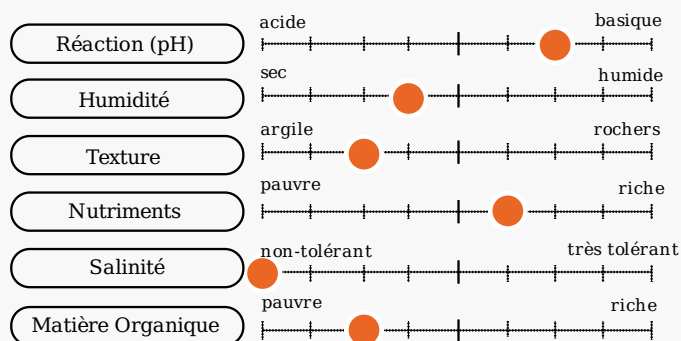
## Optimum écologique

Julve, Ph., 2021 ff. - Baseflor. Index botanique, écologique et chorologique de la flore de France. Version : 27 avril 2021. <https://www.tela-botanica.org/projets/phytosociologie>

### caractéristiques climatiques



### caractéristiques du sol



## Ethnobotanique

Noms communs et étymologies proposés par les membres du réseau :

Listez d'autres noms communs ou étymologies des noms communs listés

## Statuts

Référentiel des trachéophytes de France métropolitaine et régions avoisinantes, Benoît Bock & al., version 8.00 du « 26 octobre 2021 ».

	France	France (Hors Corse)	France (Corse)
Présence	Présent	Présent	Présent
Statut d'introduction	Non introduit		
Statut d'origine	Natif (=indigène)		

## Usage :

Rédaction collaborative.

Listez dans les sections correspondantes le ou les usages possibles de ce taxon

**Précautions d'utilisation** *Tela Botanica ne peut prendre aucune responsabilité concernant les effets nocifs de l'utilisation des plantes. Sollicitez toujours l'avis d'un professionnel avant d'utiliser une plante médicinale.*

### Alimentaire

### Médicinal

### Autre

## Culture et arts :

Rédaction collaborative.

Décrivez l'importance de ce taxon dans les cultures populaires ou dans les arts

## Statuts de protection

Zone géographique	Règle appliquée	Texte
		0
		0
		0
		0
		0
		0
		0
		0
		0
		0
		0
		0
		0
		0
		0
		0
		0
		0
		0
		0
		0
		0
		0
		0
		0
		0
		0
		0
		0
		0
		0
		0
		0
		0

## Illustrations

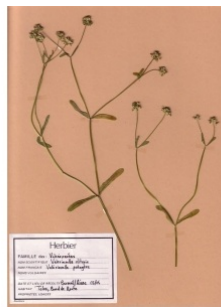
### Illustration de la flore de Coste

Projet de numérisation de la flore de L'Abbé Coste par le réseau Tela botanica - 2011



### Carnet En Ligne (CEL)

Réseau Tela botanica, Programme Flora Data, version dynamique.



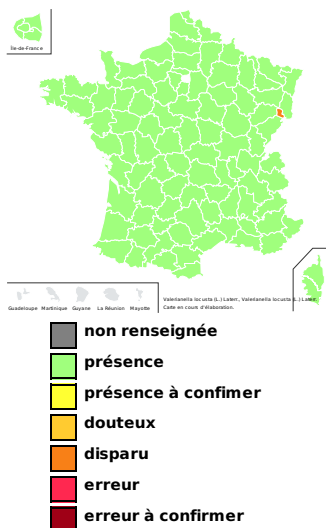
à inconnu  
observée le **15 mai 2004**  
par **Laurent Petit**

## Bibliographie

### Bibliographie collaborative :

Rédaction collaborative de cette bibliographie.

## Chorologie départementale



## Observations



- Maille** : comportant plusieurs sources de données distinctes
- BazNat - Flore** : données issues des prospections flore de la base de données naturaliste du [réseau BazNat](#).
- Flora data** : données issues des observations publiques du [programme Flora data](#) de Tela Botanica.
- Prospection Flore du CEN-LR** : données issues des prospections flore du [Conservatoire des Espaces Naturels du Languedoc-Roussillon](#).
- SOPHY, banque de données botaniques et écologiques** : données issues de [SOPHY, une banque de données botaniques et écologiques](#) réalisée par [P. DE RUFFRAY, H. BRISSE, G. GRANDIOUAN et E. GARBOLINO](#) dans le cadre de l'Association d'Informatique Appliquée à la Botanique (A.I.A.B.).
- IFN** : données issues des données brutes mises en ligne de l'Inventaire Forestier National
- Vigie Flore** : données issues du [programme Vigie-Flore](#)
- PhotoFlora** : données issues de la [Base de données de photos de plantes essentiellement de la flore européenne](#) par Benoit BOCK avec les données de Jean-Luc TASSET, Christophe BODIN, Bernard TILLY...

## Nomenclature

## Nom retenu

Référentiel des trachéophytes de France métropolitaine et régions avoisinantes, Benoît Bock & al., version 8.00 du « 26 octobre 2021 ».

**Valerianella locusta (L.) Laterr. [1821, Fl. Bordelaise, éd. 2 : 93]**

Basionyme : Valeriana locusta L. [1753, Sp. Pl., 1 : 33]

Dernière date de modification du nom : 24/01/2021

Données collaboratives sur ce nom.

Rajoutez des informations sur la **nomenclature**, la **classification** et l'**étymologie** de ce taxon

## Synonymes

Référentiel des trachéophytes de France métropolitaine et régions avoisinantes, Benoît Bock & al., version 8.00 du « 26 octobre 2021 ».

- 
- 
- 

## Légende

  Nom sélectionné

## Place du taxon dans la classification

Rang	Nom Scientifique	Num Nom
Cladus	Plantae	101140
Cladus	Plasmodesmophytes	102735
Cladus	Embryophytes	102762
Cladus	Stomatophytes	102768
Cladus	Hemitracheophytes	101137
Cladus	Tracheophytes	87491
Cladus	Euphyllophytes	87521
Cladus	Spermatophytes	102795
Cladus	Angiospermes	101135
Cladus	Eudicotyledones	101004
Cladus	Dicotyledones Vraies Supérieures	101029
Cladus	Asteridees	102752
Cladus	Campanulidees	102761
Ordre	Dipsacales	102766
Famille	Caprifoliaceae	101054
Genre	Valerianella	87377
Espèce	Valerianella locusta	70673
Forme	Valerianella locusta f. carinata	103334
Forme	Valerianella locusta f. locusta	103335
Forme	Valerianella locusta f. dunensis	119307
Forme	Valerianella locusta f. oleracea	119308

## Dénomination dans les flores usuelles

- Ce taxon est noté dans la flore *GUINOCHET & VILMORIN 1973-1984. Flore de France éd. C.N.R.S. (5 vol.)*, sous :
  - le nom de *Valeriana locusta* et code **0991** en tant que synonyme
  - le nom de *Valerianella olitoria* et code **0991**
- Ce taxon est noté dans la flore *LAUBER & WAGNER 2000 Flore illustrée de Suisse* sous :
  - le nom de *Valerianella locusta* et code **2005**
  - le nom de *Valerianella olitoria* et code **2005** en tant que synonyme
- Ce taxon est noté dans la flore *LAMBINON & DELVOSALLE & DUVIGNEAUD 2004 Nouvelle flore de la Belgique du G.-D. de Luxembourg du nord de la France et des régions voisines* sous :
  - le nom de *Valerianella locusta* et page **0676** en tant que nom retenu
  - le nom de *Valerianella olitoria* et page **0676** en tant que synonyme
- Ce taxon est noté dans la flore *TISON & DE FOUCAULT 2014. Flora gallica* sous :
  - le nom de *Valerianella locusta* et code **0625** en tant que nom retenu
  - le nom de *Valerianella olitoria* et code **0625** en tant que synonyme d'un nom retenu
- Ce taxon est noté dans la flore *TUTIN & al. 1964-1980. Flora Europaea (5 vol.)*.
- Ce taxon est noté dans la flore *KERGUÉLEN 1993. Liste synonymique de la flore de France*.
- Ce taxon est noté dans la flore *COSTE 1899-1906. Flore illustrée France (3 vol.)*, sous :
  - le nom de *Valerianella olitoria* et code **1739**
- Ce taxon est noté dans la flore *FOURNIER 1934-1940. Quatre Flores de France*, sous :
  - le nom de *Valerianella olitoria* et code **3634**
- Ce taxon est noté dans la flore *BONNIER & LAYENS 1894. Tables synoptiques des plantes vasculaires de la flore de France*.

## Autres

- Numéro du type : 70571