

Description

Description de Coste

Projet de numérisation de la flore de L'Abbé Coste par le réseau Tela botanica - 2011

2530 Convolvulus arvensis L. <i>Virillée</i>
<ul style="list-style-type: none"> - . Plante vivace de 20 cm à 1 mètre, verte, glabre ou pubescente, à souche grêle, longuement traçante - tiges couchées ou volubiles-grimpantes, faibles, anguleuses - feuilles petites, sagittées ou hastées, obtuses ou subaiguës, entières, pétiolées, à oreillettes divergentes et plus ou moins aiguës - fleurs blanches ou roses, d'environ 2 cm, solitaires ou gémées sur des pédoncules axillaires grêles, plus longs que la feuille - bractées linéaires, éloignées de la fleur - calice glabre, à lobes ovales-arrondis - corolle 4-5 fois plus longue que le calice, glabre - capsule réfléchie, glabre.
Écologie Champs, jardins, chemins, dans toute la France et en Corse.
Répartition Presque tout le globe.
Floraison Mai octobre. .
Usages Plante très nuisible aux cultures, purgative et vulnérable.

Description Baseflor

Julve, Ph., 2020 ff. - Baseflor. Index botanique, écologique et chorologique de la flore de France. Version : 27 avril 2020. <https://www.tela-botanica.org/projets/phytosociologie>

Type Biologique : Hémicryptophytes (< 1m) stolonifères () , Géophytes (>= 1m) à rhizome ()	
Formation végétale : hémicryptophytaie	
Chorologie : cosmopolite	
Inflorescence : racème simple Fruit : capsule Couleur de la fleur : blanc, rose Floraison : de mai à octobre	sexualité : hermaphrodite Ordre de maturation : homogame Pollinisation : entomogame, autogame Dissémination : barochore

Description collaborative

Générale

Participez à l'écriture collaborative de la description générale du taxon

Identification

Listez les caractères spécifiques permettant de déterminer ce taxon

Confusions possibles

Listez ici les taxons avec lesquels celui-ci risque d'être confondu

Références

Listez ici les ouvrages spécifiques à la description/identification de ce taxon.
 Vous pouvez également mettre des liens vers des documents ([déposez les ici](#))

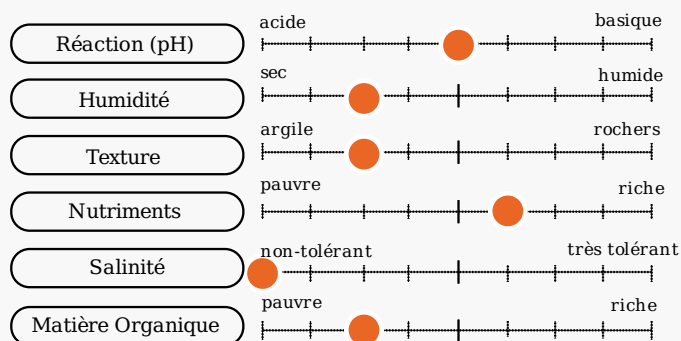
Optimum écologique

Julve, Ph., 2020 ff. - Baseflor. Index botanique, écologique et chorologique de la flore de France. Version : 27 avril 2020. <https://www.tela-botanica.org/projets/phytosociologie>

caractéristiques climatiques



caractéristiques du sol



Noms communs

Noms vernaculaires des taxons de la BDTeX par Jean-François LÉGER - 2007.

Langue	Nom	Genre et Nombre	Conseil d'emploi	Notes
fra	Liseron des champs	Masculin singulier	Recommandé ou typique	
fra	Petit Liseron	Masculin singulier	Recommandé ou typique	
fra	Petite Campanette	Féminin singulier	Secondaire ou régional	
fra	Vrillée	Féminin singulier	Secondaire ou régional	
deu	Acker-Winde			
deu	Ackerwinde			
deu	Ackerwindenkraut			
ndl	Akkerwinde			
eng	Bearwind			
cat	Campanella			
spa	Campanilla			
ita	Convolvolo			
eng	Cornbind			
spa	Corregüela			
spa	Corregüela menor			
spa	Correhuela menor			
cat	Corretjola comuna			
cat	Corretjola de conradís			
eng	Field Bindweed			
spa	Garrotilla			
eng	Lesser Bindweed			
spa	Manto blanco			
eng	Ropebind			
eng	Small Bindweed			
ita	Vilucchio comune			
ndl	Winde			

Noms communs et étymologies proposés par les membres du réseau :

angl. morning glory

"morning" parce que la fleur s'épanouit le matin.

ref. http://www.etymonline.com/index.php?term=morning&allowed_in_frame=0

Statuts

Référentiel des trachéophytes de France métropolitaine et régions avoisinantes, Benoît Bock & al., version 7.00 du « 15 septembre 2020 ».

	France	France (Hors Corse)	France (Corse)
Présence	Présent	0	Présent
Statut d'introduction	Non introduit		
Statut d'origine	Natif (=indigène)		

Usage :

Rédaction collaborative.

Listez dans les sections correspondantes le ou les usages possibles de ce taxon

Précautions d'utilisation *El la Botanica ne peut prendre aucune responsabilité concernant les effets nocifs de l'utilisation des plantes. Sollicitez toujours l'avis d'un professionnel avant d'utiliser une plante médicinale.*

Alimentaire

Médicinal

les rizhomes ont des propriétés lavatives et purgatives

Autre

Culture et arts :

Rédaction collaborative.

Décrivez l'importance de ce taxon dans les cultures populaires ou dans les arts

Statuts de protection

Zone géographique	Règle appliquée	Texte
		()

Illustrations

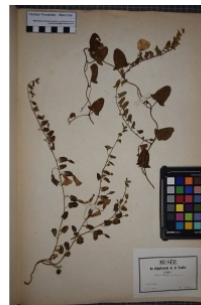
Illustration de la flore de Coste

Projet de numérisation de la flore de L'Abbé Coste par le réseau Tela botanica - 2011



Carnet En Ligne (CEL)

Réseau Tela botanica, Programme Flora Data, version dynamique.



à **inconnu**
observée le **1 août 1853**
par **Herbier Pontarlier-marichal**

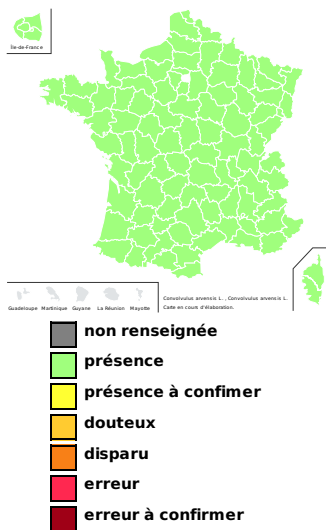
Bibliographie

Bibliographie collaborative :

Rédaction collaborative de cette bibliographie.

Répartition

Chorologie départementale



Observations



- Maille** : comportant plusieurs sources de données distinctes
- BazNat - Flore** : données issues des prospections flore de la base de données naturaliste du [réseau BazNat](#).
- Flora data** : données issues des observations publiques du [programme Flora data](#) de Tela Botanica.
- Prospection Flore du CEN-LR** : données issues des prospections flore du [Conservatoire des Espaces Naturels du Languedoc-Roussillon](#).
- SOPHY, banque de données botaniques et écologiques** : données issues de [SOPHY, une banque de données botaniques et écologiques](#) réalisée par [P. DE RUFFRAY, H. BRISSE, G. GRANDJOUAN](#) et [E. GARBOLINO](#) dans le cadre de l'Association d'Informatique Appliquée à la Botanique (A.I.A.B.).
- IFN** : données issues des données brutes mises en ligne de l'Inventaire Forestier National
- Vigie Flore** : données issues du [programme Vigie-Flore](#)
- PhotoFlora** : données issues de la [Base de données de photos de plantes essentiellement de la flore européenne](#) par Benoit BOCK avec les données de Jean-Luc TASSET, Christophe BODIN, Bernard TILLY...

Nom retenu

Référentiel des trachéophytes de France métropolitaine et régions avoisinantes, Benoît Bock & al., version 7.00 du « 15 septembre 2020 ».

Convolvulus arvensis L. [1753, Sp. Pl., 1 : 153]

Basionyme : *Convolvulus arvensis* L. [1753, Sp. Pl., 1 : 153]

Dernière date de modification du nom : 21/11/2016

Données collaboratives sur ce nom.

Rajoutez des informations sur la **nomenclature**, la **classification** et l'**étymologie** de ce taxon

Légende

 Nom sélectionné

Synonymes

Référentiel des trachéophytes de France métropolitaine et régions avoisinantes, Benoît Bock & al., version 7.00 du « 15 septembre 2020 ».

-
-

Place du taxon dans la classification

Rang	Nom Scientifique	Num Nom
Cladus	Plantae	101140
Cladus	Plasmodesmophytes	102735
Cladus	Embryophytes	102762
Cladus	Stomatophytes	102768
Cladus	Hemitracheophytes	101137
Cladus	Tracheophytes	87491
Cladus	Euphyllophytes	87521
Cladus	Spermatophytes	102795
Cladus	Angiospermes	101135
Cladus	Eudicotyledones	101004
Cladus	Dicotyledones Vraies Supérieures	101029
Cladus	Asteridees	102752
Cladus	Lamiidees	102755
Ordre	Solanales	102758
Famille	Convolvulaceae	100908
Genre	Convolvulus	85311
Espèce	<i>Convolvulus arvensis</i>	75060

Dénomination dans les flores usuelles

- Ce taxon est noté dans la flore *FOURNIER 1934-1940. Quatre Flores de France.* sous :
 - le nom de *Convolvulus arvensis* subsp. *arvensis* et code **3045**
- Ce taxon est noté dans la flore *BONNIER & LAYENS 1894. Tables synoptiques des plantes vasculaires de la flore de France.*
- Ce taxon est noté dans la flore *COSTE 1899-1906. Flore illustrée France (3 vol.).* sous :
 - le nom de *Convolvulus arvensis* et code **2530**
- Ce taxon est noté dans la flore *TUTIN & al. 1964-1980. Flora Europaea (5 vol.).*
- Ce taxon est noté dans la flore *GUINOCHET & VILMORIN 1973-1984. Flore de France éd. C.N.R.S. (5 vol.).* sous :
 - le nom de *Convolvulus arvensis* et code **1125**
- Ce taxon est noté dans la flore *KERGUÉLEN 1993. Liste synonymique de la flore de France.*
- Ce taxon est noté dans la flore *LAUBER & WAGNER 2000 Flore illustrée de Suisse* sous :
 - le nom de *Convolvulus arvensis* et code **1567**
- Ce taxon est noté dans la flore *LAMBINON & DELVOSALLE & DUVIGNEAUD 2004 Nouvelle flore de la Belgique du G.-D. de Luxembourg du nord de la France et des régions voisines* sous :
 - le nom de *Convolvulus arvensis* et page **0540** en tant que nom retenu
- Ce taxon est noté dans la flore *TISON & DE FOUCAULT 2014. Flora gallica.* sous :
 - le nom de *Convolvulus arvensis* et code **0672** en tant que nom retenu