

Description

Description de Coste

Projet de numérisation de la flore de L'Abbé Coste par le réseau Tela botanica - 2011

-

Description Baseflor

Julve, Ph., 2021 ff. - Baseflor. Index botanique, écologique et chorologique de la flore de France. Version : 27 avril 2021. <https://www.tela-botanica.org/projets/phytosociologie>

Type Biologique : Thérophytes (< 1m) estivaux	
Formation végétale : thérophytaie	
Chorologie : méditerranéen	
Inflorescence : racème simple Fruit : gousse Couleur de la fleur : blanc	sexualité : hermaphrodite Pollinisation : entomogame Dissémination : anémochore

Description collaborative

Générale

Participez à l'écriture collaborative de la description générale du taxon

Identification

Listez les caractères spécifiques permettant de déterminer ce taxon

Confusions possibles

Listez ici les taxons avec lesquels celui-ci risque d'être confondu

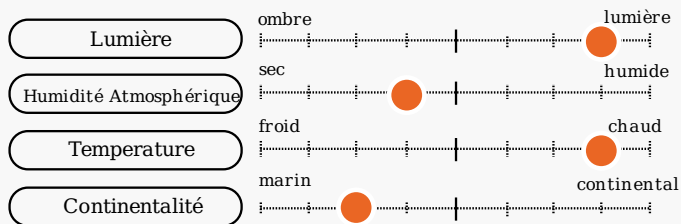
Références

Listez ici les ouvrages spécifiques à la description/identification de ce taxon.
Vous pouvez également mettre des liens vers des documents ([déposez les ici](#))

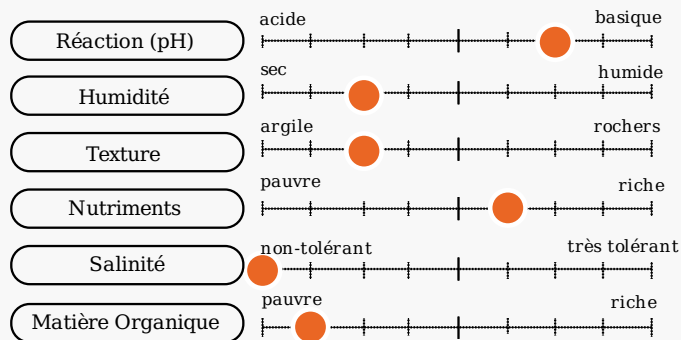
Optimum écologique

Julve, Ph., 2021 ff. - Baseflor. Index botanique, écologique et chorologique de la flore de France. Version : 27 avril 2021. <https://www.tela-botanica.org/projets/phytosociologie>

caractéristiques climatiques



caractéristiques du sol



Noms communs

Noms vernaculaires des taxons de la BDTFX par Jean-François LÉGER - 2007.

Langue	Nom	Genre et Nombre	Conseil d'emploi	Notes
fra	Vesce à une fleur	Féminin singulier	Recommandé ou typique	
fra	Vesce éperonnée	Féminin singulier	Recommandé ou typique	
eng	Barn Vetch			
deu	Einblütige Wicke			
eng	Spurred Vetch			
eng	Square-stemmed Vetch			
ita	Veccia uniflora			

Noms communs et étymologies proposés par les membres du réseau :

Listez d'autres noms communs ou étymologies des noms communs listés

Statuts

Référentiel des trachéophytes de France métropolitaine et régions avoisinantes, Benoît Bock & al., version 8.00 du « 26 octobre 2021 ».

	France	France (Hors Corse)	France (Corse)
Présence	Présent	Présent	Absent
Statut d'introduction	Introduit		

Usage :

Rédaction collaborative.

Listez dans les sections correspondantes le ou les usages possibles de ce taxon

Précautions d'utilisation *Tela Botanica ne peut prendre aucune responsabilité concernant les effets nocifs de l'utilisation des plantes. Sollicitez toujours l'avis d'un professionnel avant d'utiliser une plante médicinale.*

Alimentaire

Médicinal

Autre

Culture et arts :

Rédaction collaborative.

Décrivez l'importance de ce taxon dans les cultures populaires ou dans les arts

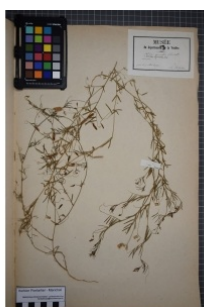
Statuts de protection

Zone géographique	Règle appliquée	Texte
		()

Illustrations

Carnet En Ligne (CEL)

Réseau Tela botanica, Programme Flora Data, version dynamique.



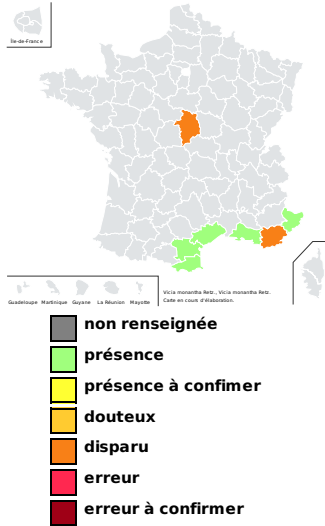
à **inconnu**
observée le **1 juin 1852**
par **Herbier Pontarlier-marichal**

Bibliographie collaborative :

Rédaction collaborative de cette bibliographie.

Répartition

Chorologie départementale



Observations



- **Maille** : comportant plusieurs sources de données distinctes
- **BazNat - Flore** : données issues des prospections flore de la base de données naturaliste du [réseau BazNat](#).
- **Flora data** : données issues des observations publiques du [programme Flora data](#) de Tela Botanica.
- **Prospection Flore du CEN-LR** : données issues des prospections flore du [Conservatoire des Espaces Naturels du Languedoc-Roussillon](#).
- **SOPHY, banque de données botaniques et écologiques** : données issues de [SOPHY, une banque de données botaniques et écologiques](#) réalisée par [P. DE RUFFRAY, H. BRISSE, G. GRANDJOUAN et E. GARBOLINO](#) dans le cadre de l'Association d'Informatique Appliquée à la Botanique (A.I.A.B.).
- **IFN** : données issues des données brutes mises en ligne de l'Inventaire Forestier National
- **Vigie Flore** : données issues du [programme Vigie-Flore](#)
- **PhotoFlora** : données issues de la [Base de données de photos de plantes essentiellement de la flore européenne](#) par Benoît BOCK avec les données de Jean-Luc TASSET, Christophe BODIN, Bernard TILLY...

Nomenclature

Nom retenu

Référentiel des trachéophytes de France métropolitaine et régions avoisinantes, Benoît Bock & al., version 8.00 du « 26 octobre 2021 ».

Vicia monantha Retz. [1783, Obs. Bot., 3 : 39]

Basionyme : *Vicia monantha* Retz. [1783, Obs. Bot., 3 : 39]

Dernière date de modification du nom : 24/01/2021

Données collaboratives sur ce nom.

Rajoutez des informations sur la **nomenclature**, la **classification** et l'**étymologie** de ce taxon

Synonymes

Référentiel des trachéophytes de France métropolitaine et régions avoisinantes, Benoît Bock & al., version 8.00 du « 26 octobre 2021 ».

-
-

Légende

■ Nom sélectionné

Place du taxon dans la classification

Rang	Nom Scientifique	Num Nom
Cladus	Plantae	101140
Cladus	Plasmodesmophytes	102735
Cladus	Embryophytes	102762
Cladus	Stomatophytes	102768
Cladus	Hemitracheophytes	101137
Cladus	Tracheophytes	87491
Cladus	Euphyllophytes	87521
Cladus	Spermatophytes	102795
Cladus	Angiospermes	101135
Cladus	Eudicotyledones	101004
Cladus	Dicotyledones Vraies Superieures	101029
Cladus	Rosidees	101053
Cladus	Fabidees	101061
Ordre	Fabales	102745
Famille	Fabaceae	100916
Genre	Vicia	83705
Espèce	Vicia monantha	75433
Sous-Espèce	Vicia monantha subsp. monantha	71685
Sous-Espèce	Vicia monantha subsp. calcarata	83088

Dénomination dans les flores usuelles

- Ce taxon est noté dans la flore *TISON & DE FOUCAULT 2014. Flora gallica* sous :
 - le nom de *Vicia monantha* et code **0765** en tant que r-ind
- Ce taxon est noté dans la flore *TUTIN & al. 1964-1980. Flora Europaea (5 vol.)*.
- Ce taxon est noté dans la flore *GUINOCHET & VILMORIN 1973-1984. Flore de France éd. C.N.R.S. (5 vol.)*.
- Ce taxon est noté dans la flore *KERGUÉLEN 1993. Liste synonymique de la flore de France*.

Autres

- Numéro du type : 75433