

## Description

### Description de Coste

Projet de numérisation de la flore de L'Abbé Coste par le réseau Tela botanica - 2011

-
---

### Description Baseflor

Julve, Ph., 2024 ff. - Baseflor. Index botanique, écologique et chorologique de la flore de France. Version : 01 juin 2024. <https://www.tela-botanica.org/projets/phytosociologie>

Type Biologique : Hémicryptophytes (< 1m) cespiteux	
Formation végétale : hémicryptophytaie	
Chorologie : eurasiatique	
Inflorescence : panicule d'épillets Fruit : caryopse Couleur de la fleur : vert, bleu Floraison : de juin à juillet	sexualité : hermaphrodite Ordre de maturation : protandre Pollinisation : anémogame Dissémination : épizoochore

### Description collaborative

#### Générale

Participez à l'écriture collaborative de la description générale du taxon

#### Identification

Listez les caractères spécifiques permettant de déterminer ce taxon

#### Confusions possibles

Listez ici les taxons avec lesquels celui-ci risque d'être confondu

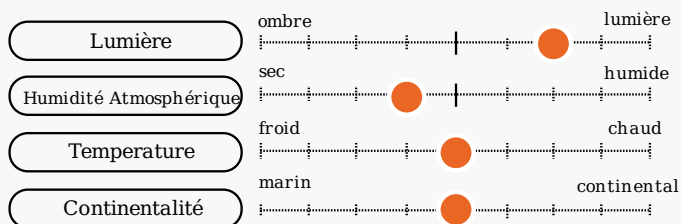
#### Références

Listez ici les ouvrages spécifiques à la description/identification de ce taxon.  
Vous pouvez également mettre des liens vers des documents ([déposez les ici](#))

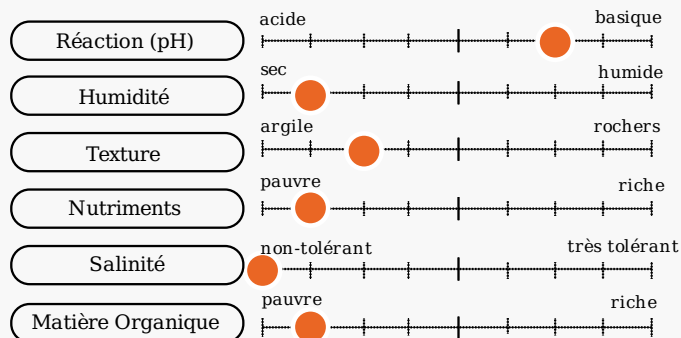
## Optimum écologique

Julve, Ph., 2024 ff. - Baseflor. Index botanique, écologique et chorologique de la flore de France. Version : 01 juin 2024. <https://www.tela-botanica.org/projets/phytosociologie>

### caractéristiques climatiques



### caractéristiques du sol



## Noms communs

Noms vernaculaires des taxons de la BDTFX par Jean-François LÉGER - 2007.

Langue	Nom	Genre et Nombre	Conseil d'emploi	Notes
fra	Avoine des prés	Féminin singulier	Recommandé ou typique	
ita	Avena dei prati			
cat	Avena pradença			
cat	Avènula pratense			
ndl	Beemdhafer			
deu	Echter Wiesenhafer			
eng	Meadow Oat-grass			
deu	Rauher Wiesenhafer			
deu	Trift Hafer			
deu	Trifthafer			

Noms communs et étymologies proposés par les membres du réseau :

Listez d'autres noms communs ou étymologies des noms communs listés

## Statuts

Benoît Bock &amp; al. Référentiel des trachéophytes de France métropolitaine et régions avoisinantes. Version 9.01 du 23 janvier 2024.

	France	France (Hors Corse)	France (Corse)
Présence	Présent	Présent	Absent
Statut d'introduction	Non introduit		
Statut d'origine	Natif (=indigène)		

## Usage :

Rédaction collaborative.

Listez dans les sections correspondantes le ou les usages possibles de ce taxon

**Précautions d'utilisation** *Èla Botanica ne peut prendre aucune responsabilité concernant les effets nocifs de l'utilisation des plantes. Sollicitez toujours l'avis d'un professionnel avant d'utiliser une plante médicinale.*

## Alimentaire

## Médicinal

## Autre

## Culture et arts :

Rédaction collaborative.

Décrivez l'importance de ce taxon dans les cultures populaires ou dans les arts

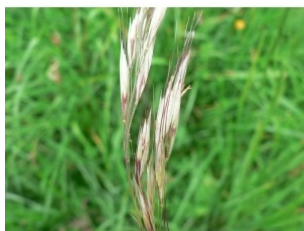
## Statuts de protection

Zone géographique	Règle appliquée	Texte
		0
		0
		0
		0
		0
		0
		0
		0
		0
		0
		0
		0
		0
		0
		0
		0
		0
		0
		0
		0
		0
		0
		0
		0
		0
		0
		0
		0
		0
		0
		0
		0
		0
		0
		0
		0
		0
		0
		0
		0
		0
		0

## Illustrations

### Carnet En Ligne (CEL)

Réseau Tela botanica, Programme Flora Data, version dynamique.



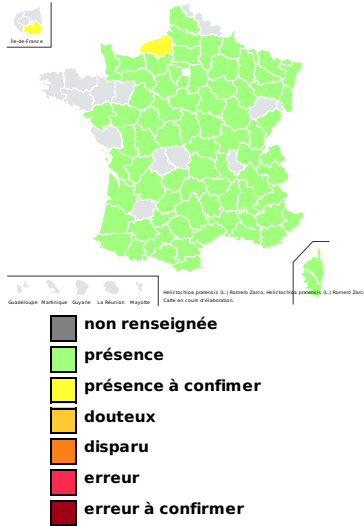
à **inconnu**  
observée le **16 juin 2008**  
par **Mathieu Menand**

## Bibliographie collaborative :

Rédaction collaborative de cette bibliographie.

## Répartition

## Chorologie départementale



## Observations



- **Maille** : comportant plusieurs sources de données distinctes
- **BazNat - Flore** : données issues des prospections flore de la base de données naturaliste du [réseau BazNat](#).
- **Flora data** : données issues des observations publiques du [programme Flora data](#) de Tela Botanica.
- **Prospection Flore du CEN-LR** : données issues des prospections flore du [Conservatoire des Espaces Naturels du Languedoc-Roussillon](#).
- **SOPHY, banque de données botaniques et écologiques** : données issues de [SOPHY, une banque de données botaniques et écologiques](#) réalisée par [P. DE RUFFRAY, H. BRISSE, G. GRANDJOUAN et E. GARBOLINO](#) dans le cadre de l'Association d'Informatique Appliquée à la Botanique (A.I.A.B.).
- **IFN** : données issues des données brutes mises en ligne de l'Inventaire Forestier National
- **Vigie Flore** : données issues du [programme Vigie-Flore](#)
- **PhotoFlora** : données issues de la [Base de données de photos de plantes essentiellement de la flore européenne](#) par Benoît BOCK avec les données de Jean-Luc TASSET, Christophe BODIN, Bernard TILLY...

## Nomenclature

## Nom retenu

Benoît Bock & al. Référentiel des trachéophytes de France métropolitaine et régions avoisinantes. Version 9.01 du 23 janvier 2024.

**Helictochloa pratensis (L.) Romero Zarco [2011, Candollea, 66 (1) : 103]**

Basionyme : Avena pratensis L. [1753, Sp. Pl., 1 : 80]

Dernière date de modification du nom : 10/12/2023 21:53:33

Données collaboratives sur ce nom.

Rajoutez des informations sur la **nomenclature**, la **classification** et l'**étymologie** de ce taxon

## Synonymes

Benoît Bock & al. Référentiel des trachéophytes de France métropolitaine et régions avoisinantes. Version 9.01 du 23 janvier 2024.

- 
- 
- 
- 
- 
- 
- 

## Légende

■ Nom sélectionné

## Place du taxon dans la classification

Rang	Nom Scientifique	Num Nom
Cladus	Plantae	101140
Cladus	Plasmodesmophytes	102735
Cladus	Embryophytes	102762
Cladus	Stomatophytes	102768
Cladus	Hemitracheophytes	101137
Cladus	Tracheophytes	87491
Cladus	Euphyllophytes	87521
Cladus	Spermatophytes	102795
Cladus	Angiospermes	101135
Cladus	Monocotyledones	101139
Cladus	Commelinidees	100969
Ordre	Poales	100977
Famille	Poaceae	100898
Genre	Helictochloa	119459
Espèce	Helictochloa pratensis	119468
Sous-Espèce	Helictochloa pratensis subsp. amethystea	119467
Sous-Espèce	Helictochloa pratensis subsp. pratensis	119469
Sous-Espèce	Helictochloa pratensis subsp. gonzaloi	119470
Sous-Espèce	Helictochloa pratensis subsp. iberica	119471

## Dénomination dans les flores usuelles

- Ce taxon est noté dans la flore *COSTE 1899-1906. Flore illustrée France (3 vol.)*, sous :
  - le nom de *Avena pratensis* et code **4069**
- Ce taxon est noté dans la flore *LAUBER & WAGNER 2000 Flore illustrée de Suisse* sous :
  - le nom de *Avena pratensis* et code **2747** en tant que syn1
  - le nom de *Avenochloa pratensis* et code **2747** en tant que syn3
  - le nom de *Avenula pratensis* et code **2747** en tant que syn2
  - le nom de *Helictotrichon pratense* et code **2747**
- Ce taxon est noté dans la flore *FOURNIER 1934-1940. Quatre Flores de France*, sous :
  - le nom de *Avena pratensis* et code **267**
  - le nom de *Avena pratensis* var. *alpina* et code **0267** en tant que taxon 'b' inclus dans un autre taxon
  - le nom de *Avena pratensis* var. *longifolia* et code **0267** en tant que taxon 'a' inclus dans un autre taxon
- Ce taxon est noté dans la flore *LAMBINON & DELVOSALLE & DUVIGNEAUD 2004 Nouvelle flore de la Belgique du G.-D. de Luxembourg du nord de la France et des régions voisines* sous :
  - le nom de *Helictotrichon pratense* et page **0895** en tant que synonyme
  - le nom de *Avenula pratensis* et page **0895** en tant que nom retenu
- Ce taxon est noté dans la flore *TISON & DE FOUCAULT 2014. Flora gallica* sous :
  - le nom de *Helictotrichon pratense* et code **0251** en tant que synonyme d'un nom retenu
  - le nom de *Helictochloa pratensis* et code **0251** en tant que nom retenu
- Ce taxon est noté dans la flore *BONNIER & LAYENS 1894. Tables synoptiques des plantes vasculaires de la flore de France*.
- Ce taxon est noté dans la flore *GUINOCHET & VILMORIN 1973-1984. Flore de France éd. C.N.R.S. (5 vol.)*, sous :
  - le nom de *Avenochloa pratensis* et code **2240** en tant que syn1
  - le nom de *Helictotrichon pratense* et code **2240**
- Ce taxon est noté dans la flore *TUTIN & al. 1964-1980. Flora Europaea (5 vol.)*.
- Ce taxon est noté dans la flore *KERGUÉLEN 1993. Liste synonymique de la flore de France*.

## Autres

- Numéro du type : 8778