



Smart'Flore

## FICHE TUTORIEL

### Comment valoriser et communiquer autour d'un sentier Smart'Flore ?

Un sentier botanique Smart'Flore est bien plus qu'une simple promenade : c'est une invitation à découvrir la richesse de la flore locale ! Mais pour qu'il soit vivant et fréquenté, il ne suffit pas de le créer : il faut aussi le faire connaître et le valoriser. **Objectif de ce tutoriel** : vous donner des outils simples, concrets et efficaces pour faire connaître votre sentier, attirer des visiteurs et l'animer dans la durée.

# Étape 0 : Préparez votre message



## a) Identifiez vos publics et leurs centres d'intérêt

Chaque public a ses attentes, à valoriser dans votre message de communication.

- **Habitants** : envie de (re)découvrir le territoire, fierté locale, sorties proches... ;
- **Passionnés de botanique et de nature** : intérêt pour la précision scientifique et la diversité floristique, reconnaissance des espèces,... ;
- **Randonneurs et familles** : recherche d'activités de plein air accessibles... ;
- **Scolaires et enseignants** : besoin d'outils pédagogiques et de ressources... ; etc.

## b) Définissez les atouts de votre sentier

Qu'est-ce qui caractérise et rend votre sentier unique ?

- **Accessibilité** : parcours facile, adapté aux enfants, en ville, proche d'un site touristique, proche des transports en commun, à proximité d'un parking, etc.
- **Biodiversité** : mise en valeur de plantes locales, rares, typiques, utiles, etc.
- **Thématiques** : plantes utiles, arbres remarquables, flore locale, etc.
- **Démarche** : projet porté par un citoyen, une école, une association, une ville, etc.

## c) Listez les informations pratiques de votre sentier

- Lieu du point de départ
- Distance, dénivelé
- Nombre d'espèces

💡 **Conseil** : écrivez une phrase clé qui résume votre sentier.

Par exemple : « *Le sentier botanique [nom du sentier] : une balade accessible à tous pour découvrir les arbres remarquables de [lieu] avec l'application mobile Smart'Flore. [Nombre] espèces à observer sur un parcours de [nombre m/km] !* »



# Étape 1 : Créez vos supports de communication



## a) Panneaux et signalétique

- Installez un **panneau principal au point de départ de votre sentier**, indiquant les informations pratiques et un QR code pour télécharger l'application Smart'Flore. Veillez à demander l'autorisation au propriétaire du site. Vous pouvez adapter les modèles mis à disposition par Tela Botanica, en utilisant la version gratuite du logiciel en ligne [Canva](#) (informations et conseils en page 9).



Modèles de panneau de départ à adapter à votre sentier



[Cliquez-ici pour accéder aux modèles de panneau.](#)

- Ajoutez, si vous le souhaitez, des **QR codes complémentaires tout au long du sentier** pour matérialiser les plantes à observer et accéder directement aux fiches espèces.



Exemples de QR code sur les sentiers Smart'Flore du Jardin des plantes de Montpellier et Lo Camin vielh de l'Association Pierrine Gaston-Sacaze

Le QR code de chaque fiche espèce est téléchargeable au format PNG depuis le [tableau de bord Smart'Flore](#).

Vous pouvez également en créer une version personnalisée (couleur, forme, etc.) à partir d'outils gratuits comme [QR Code Monkey](#).

## b) Communiqué de presse

- Rédigez un **communiqué concis** (titre, annonce, origine et porteur du projet, présentation du sentier, infos pratiques et lien de téléchargement de l'application). Vous pouvez utiliser le modèle mis à disposition par Tela Botanica.
- Ajoutez une **photo attractive** (une plante emblématique du sentier, une photo du départ du sentier, etc.). Pour trouver de belles photos de plantes en licence libre CC BY-SA 2.0, rendez-vous sur [PictoFlora](#), la galerie collaborative d'images de Tela Botanica. Voici un exemple de citation de photographie issue de PictoFlora : "Acer campestre L. par [nom de l'auteur], via Tela Botanica, licence CC BY-SA 2.0".
- Envoyez-le aux **journaux locaux, radios, blogs et médias associatifs**.

### Exemple de texte pour un communiqué de presse

#### Explorez la flore locale : un sentier botanique à [nom du lieu]

[nom du créateur de sentier], en partenariat avec [partenaires éventuels], annonce l'ouverture d'un tout nouveau sentier botanique interactif à [nom du lieu]. Accessible gratuitement depuis l'application mobile Smart'Flore, ce parcours invite habitants, curieux et passionnés de nature à découvrir la richesse végétale locale de manière ludique et numérique.

#### Un sentier numérique

En se laissant guider par l'application, les visiteurs accèdent à des fiches botaniques illustrées sur les espèces végétales du sentier : description, usages, écologie et habitat, etc. Le sentier [nom du sentier] permet notamment de découvrir [nom d'espèce] ou [nom d'espèce].

#### Informations pratiques

- Départ à [adresse précise du lieu de départ, nom de la commune]
- [nombre] mètres/kilomètres
- [nombre] espèces végétales

**Contact :** [mail] et/ou [numéro de téléphone]

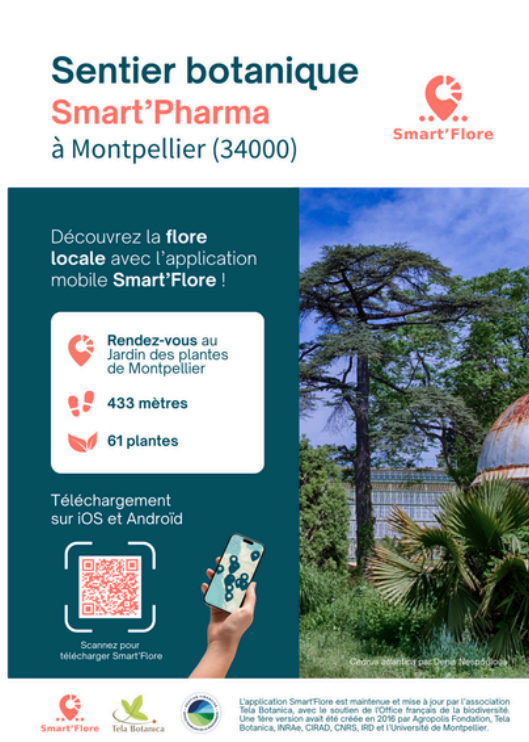


Téléchargement  
sur iOS et Android



## c) Flyers et affiches

- Créez une **affiche et/ou un flyer** pour communiquer largement sur votre sentier. Le document doit reprendre les informations pratiques (nom du sentier, lieu de départ, distance, nombre d'espèces, etc.). Vous pouvez adapter les modèles mis à disposition par Tela Botanica, en utilisant la version gratuite du logiciel en ligne [Canva](#).
- **Diffusez-les** en mairie, office de tourisme, bibliothèques, écoles, commerces, etc.



Modèles de flyers/affiches à adapter à votre sentier



[Cliquez-ici pour accéder aux modèles de flyer/affiche.](#)

# Étape 2 : Utilisez le numérique



## a) Les sites web et newsletters

- **Publiez un article sur le site de Tela Botanica** pour annoncer la création de votre sentier, dans la catégorie "[Nouvelles du réseau](#)". Votre article pourra être diffusé dans la lettre d'actualité hebdomadaire de Tela Botanica.

Pour proposer un article, il faut être [inscrit](#) et [connecté](#) sur un compte Tela Botanica, puis accéder au [formulaire de rédaction](#).

[Cliquez-ici pour proposer un article sur Tela Botanica](#)



Aperçu du formulaire de rédaction d'articles sur le site de Tela Botanica

### Exemples d'articles :

- [Un sentier Smart'Flore pour le parc et réserve naturelle de Furfooz](#)
  - [À la découverte du sentier Smart'Flore de la source aux lamantins au Sénégal](#)
  - [De nouveaux sentiers botaniques pour le Parc de Parilly et le bois des Essarts](#)
- **Diffusez une newsletter locale** (mailing liste d'habitants, de randonneurs, d'associations, etc.). Vous pouvez notamment utiliser l'[annuaire du réseau Tela Botanica](#) pour communiquer auprès des botanistes, en utilisant le filtre de tri pour trouver ceux de votre ville ou département. Attention : au-delà de 10 destinataires, vos envois seront modérés.
  - **Créez une page** sur le site de l'association porteuse, de la mairie ou d'un blog.

## b) Les réseaux sociaux

Les réseaux sociaux sont aujourd'hui un levier incontournable pour toucher un large public, mobiliser des habitants et attirer des visiteurs : Facebook, Instagram, LinkedIn...

- **Créez une publication avec un visuel.** Vous pouvez utiliser et adapter les modèles de texte et de visuels ci-dessous pour Facebook et Instagram.

### Exemple de texte

🌿 Un nouveau sentier botanique à [lieu] ! 🌿

Bonne nouvelle : un sentier Smart'Flore vient d'être créé à [lieu], une balade interactive et gratuite pour découvrir les plantes locales autrement !

Téléchargez l'application gratuite Smart'Flore !

📍 Rendez-vous au départ du sentier : [adresse / point de départ]

🌿 Laissez-vous guider le long du parcours et accédez à des fiches botaniques complètes.

👣 [nombre] plantes à observer pour [nombre km/m] à parcourir.

📅 Inauguration le [date] à [heure] !

🌸 Au programme : [liste des activités].

🔗 Plus d'infos sur : [lien vers article/ page web]

### 💡 Astuces :

- Identifiez @TelaBotanica et les structures locales : elles pourront sûrement relayer vos publications dans leurs propres réseaux.
- Utilisez un hashtag dédié, comme par exemple #SmartFlore[lieu]



### Modèles de visuel pour Instagram



[Cliquez-ici pour accéder aux modèles de visuels pour Facebook](#)



[Cliquez-ici pour accéder aux modèles de visuels pour Instagram](#)

# Étape 3 : Organisez et animez des évènements sur votre sentier



Un sentier botanique Smart'Flore n'est pas seulement un parcours balisé : il devient un **lieu vivant et partagé** lorsqu'il est animé. Les événements créent du lien, attirent de nouveaux visiteurs et donnent envie de revenir.

## a) L'inauguration

C'est un moment clé : elle donne de la visibilité et marque symboliquement la naissance du sentier. Voici quelques idées et conseils pratiques :

- **Balade commentée** : par vos soins ou avec un botaniste, un conteur, un passionné local ou même des enfants d'une école à proximité pour guider la découverte.
- **Invitations** : presse locale, écoles, élus, associations, habitants : plus vous impliquez de monde, plus le relais sera fort.
- **Communication** : inscrivez l'inauguration dans les agendas locaux, communiquez sur les réseaux sociaux et les sites thématiques comme Tela Botanica, diffusez des affiches ou flyers, etc.
- **Animation conviviale** : prévoyez un goûter, une dégustation de plantes comestibles ou un apéritif avec des produits locaux.
- **Souvenir partagé** : photo de groupe, livre d'or, etc : gardez une trace du moment.

💡 **Astuce** : créez un événement Facebook et diffusez une invitation papier simple (flyer distribué en mairie, école, commerces).



*Inauguration du sentier Smart'Flore d'Alos-Sibas-Abense*



## b) Sorties thématiques au fil de l'année

Proposer des visites thématiques permet d'inciter les visiteurs à revenir. Voici quelques idées au fil des saisons :

- **Printemps** : fleurs sauvages, pollinisateurs, initiation à la reconnaissance des jeunes pousses, bourgeons, etc.
- **Été** : plantes médicinales, aromatiques et comestibles, dégustation possible (infusions, sirops), les plantes adaptées à la sécheresse, etc.
- **Automne** : arbres remarquables, récolte des fruits et graines, observation des feuilles, des lichens, des mousses, etc.
- **Hiver** : balade sensorielle (écorce, résine, formes des arbres, etc.) et reconnaissance sans feuilles, etc.

💡 **Astuce** : annoncez vos sorties en avance et proposez un format court et accessible (1h30 à 2h), adapté aux familles.

## c) Participation à des événements nationaux et locaux

Associez votre sentier à un calendrier d'événements existants permet de bénéficier d'une visibilité accrue et de nouveaux publics.

- Fête de la Nature (mai)
- Journées Européennes du Patrimoine (septembre)
- Semaine du Développement Durable (automne)
- Marchés ou fêtes de village, etc.

### 💡 Astuces :

- Pensez à inscrire vos animations dans l'agenda et la carte des événements du réseau Tela Botanica pour élargir la diffusion.
- Documentez l'événement : photos, vidéos, témoignages, à partager ensuite sur vos réseaux sociaux et supports de communication.



# Outils pratiques

## a) Canva : un outil collaboratif en ligne

[Canva](#) est une **plateforme en ligne** de création graphique qui permet de réaliser facilement des affiches, flyers, guides ou visuels pour les réseaux sociaux. Sa version gratuite permet de partager des modèles de supports de communication, à adapter par chacun selon ses besoins.

À partir des liens fournis par Tela Botanica dans ce tutoriel, **avec un compte Canva gratuit**, vous pouvez ouvrir et **modifier le modèle directement dans votre navigateur**. Vous pouvez changer les textes, images, couleurs ou logos pour personnaliser le visuel selon vos besoins, tout en conservant la mise en page originale. Une fois vos modifications terminées, vous pouvez **télécharger le fichier** (PDF, PNG, JPG). Vous trouverez de nombreux tutoriels vidéos en ligne autour de cet outil, [comme celui de cette chaîne YouTube \(moins 15 minutes\)](#).

## b) PictoFlora : une galerie collaborative de photos botaniques

[PictoFlora](#) est la galerie de photos botaniques du réseau Tela Botanica. Elle permet également de noter collectivement la qualité d'une image en fonction d'un protocole particulier et ainsi de donner de la visibilité aux images les plus représentatives des espèces.

Sur PictoFlora, vous pouvez trouver toutes les images transmises sur le Carnet en ligne. Ces photographies des telabotanistes sont en [licence CC BY-SA \(2.0\)](#). Par nom d'espèce, référentiel, auteur, mot-clé, retrouvez facilement les photographies que vous cherchez.



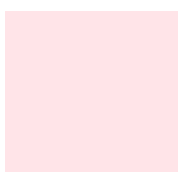
# Outils pratiques

## c) Charte graphique Smart'Flore : couleurs

Pour conserver une identité visuelle cohérente sur tous vos supports de communication, il est recommandé d'utiliser les **codes couleurs officiels Smart'Flore**.



Rose  
#FF7469



Rose clair  
#FFE4E8



Bleu  
#055063



Vert  
#3EB17B



Vert gris  
#D8DCD8

## d) Logos officiels

L'utilisation des **logos officiels** permet d'identifier clairement votre sentier Smart'Flore et de renforcer la visibilité de vos partenariats. Les logos de Smart'Flore et Tela Botanica sont téléchargeables [dans le porte-document de l'espace projet Smart'Flore](#), dans le dossier "Ressources Smart'Flore", puis "Ressources Communication".

Vous trouverez également [sur le wiki](#) de l'espace projet, des bandeaux de logos prêts à l'emploi pour vos supports. La version modifiable est disponible [sur ce lien Canva](#).

[Cliquez-ici pour accéder à l'espace projet Smart'Flore](#)



# Tous les modèles adaptables

Panneaux de départ : [lien vers les modèles sur Canva.](#)

Bienvenue sur le sentier  
[nom du sentier]

Découvrez la flore locale sur ce sentier avec l'application gratuite Smart'Flore.

📏 [nb] mètres 🌿 [nb] plantes

Parcourez, identifiez, apprenez... directement sur votre smartphone !

Téléchargement sur iOS et Android

Scannez-moi →

Smart'Flore Tela Botanica

L'application Smart'Flore est maintenue et mise à jour par l'association Tela Botanica, avec le soutien de l'Office français de la biodiversité. Une 1ère version avait été créée en 2016 par Agropolis Fondation, Tela Botanica, INRAe, CIRAD, CNRS, IRD et l'Université de Montpellier.

Bienvenue sur le sentier  
[nom du sentier]

Découvrez la flore locale sur ce sentier avec l'application gratuite Smart'Flore.

📏 [nb] mètres 🌿 [nb] plantes

Parcourez, identifiez, apprenez... directement sur votre smartphone !

Téléchargement sur iOS et Android

Scannez-moi →

Smart'Flore Tela Botanica

L'application Smart'Flore est maintenue et mise à jour par l'association Tela Botanica, avec le soutien de l'Office français de la biodiversité. Une 1ère version avait été créée en 2016 par Agropolis Fondation, Tela Botanica, INRAe, CIRAD, CNRS, IRD et l'Université de Montpellier.

Bienvenue sur le sentier  
[nom du sentier]

Découvrez la flore locale sur ce sentier avec l'application gratuite Smart'Flore.

📏 [nb] mètres 🌿 [nb] plantes

Parcourez, identifiez, apprenez... directement sur votre smartphone !

Téléchargement sur iOS et Android

Scannez-moi →

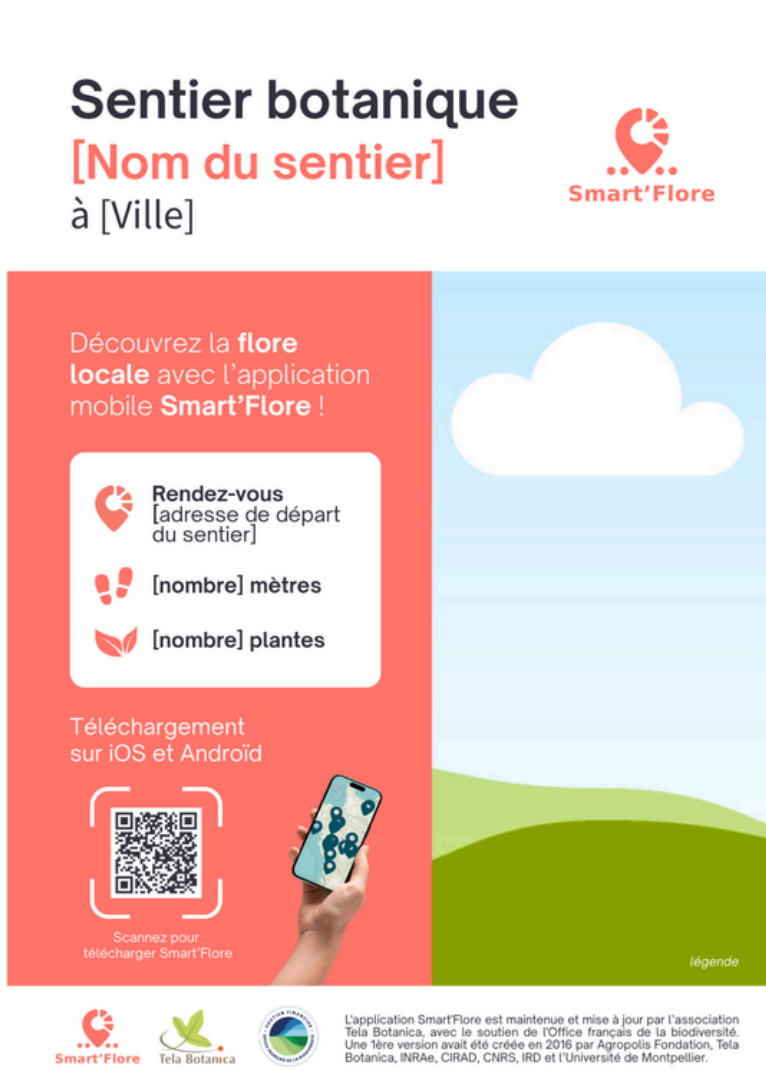
Smart'Flore Tela Botanica

L'application Smart'Flore est maintenue et mise à jour par l'association Tela Botanica, avec le soutien de l'Office français de la biodiversité. Une 1ère version avait été créée en 2016 par Agropolis Fondation, Tela Botanica, INRAe, CIRAD, CNRS, IRD et l'Université de Montpellier.



# Tous les modèles adaptables

Affiches/flyers : [lien vers les modèles sur Canva.](#)



# Tous les modèles adaptables

## Visuels Facebook : [lien vers les modèles sur Canva.](#)



## Visuels Instagram : [lien vers les modèles sur Canva.](#)





# Smart'Flore

## Lien utile

Rendez-vous sur l'[espace projet Smart'Flore](#) pour y retrouver tous les éléments liés au projet et échanger avec les autres personnes du projet grâce au forum.

## Contact

Pour toutes vos questions, écrivez-nous à l'adresse suivante :  
[contact-smartflore@tela-botanica.org](mailto:contact-smartflore@tela-botanica.org)

